

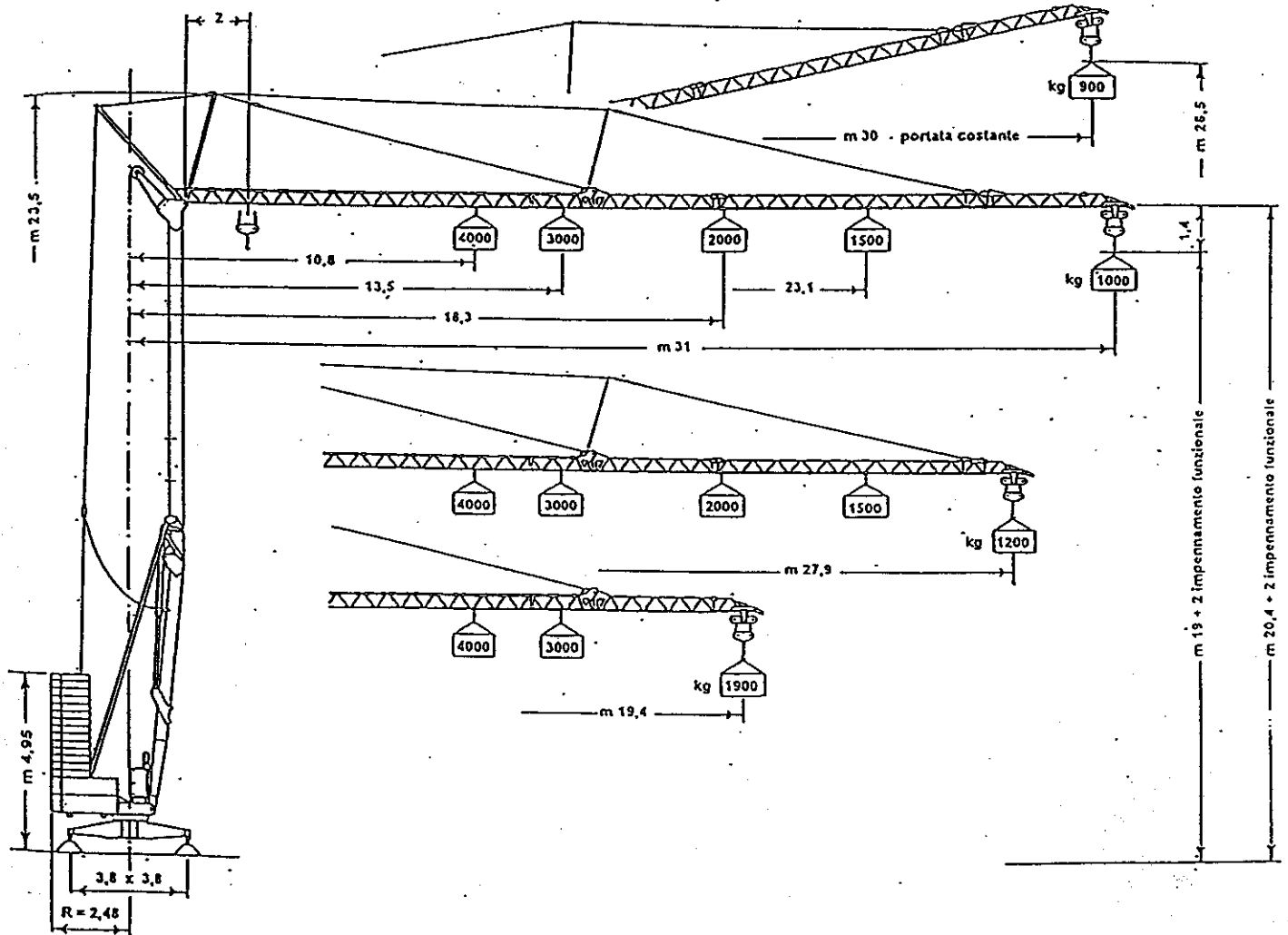
◇ **TAVOLA 1** CONFIGURAZIONE CON BRACCIO DA m 31 - 27,9 - 19,4 ORIZZONTALE O IMPENNATO

tabella delle portate (braccio orizzontale)

sbraccio	kg	4000	3500	3000	2500	2000	1900	1800	1700	1600	1500	1400	1300	1200	1100	1000
31	m	10,8	11,9	13,5	15,7	18,3	19,1	20	20,9	22	23,2	24,5	26	27,7	29,7	31
27,9	m	10,8	11,9	13,5	15,7	18,3	19,1	20	20,9	22	23,2	24,5	26	27,9		
19,4	m	10,8	11,9	13,5	15,7	18,3	19,4									

■ tiro IV

□ tiro II



**REAZIONI AL SUOLO**

REAZIONE SULL'APPOGGIO PIÙ CARICATO

IN ESERCIZIO SENZA VENTO daN

IN ESERCIZIO CON VENTO daN

FUORI ESERCIZIO daN

VALORI DEL CONTRAPPESO "C"

Reazione verticale Rv con braccio orizzontale:

21812

24920

16567

Contrappeso:

kg

20000

Reazione verticale Rv con braccio impennato:

17978

21004

19236

La reazione orizzontale può valere fino al 10% della reazione verticale.

Nota: Vedi tavola 3: suddivisione del territorio nazionale in zone di vento secondo circ. Min. Lav. Pubb. 22631 del 24/05/82