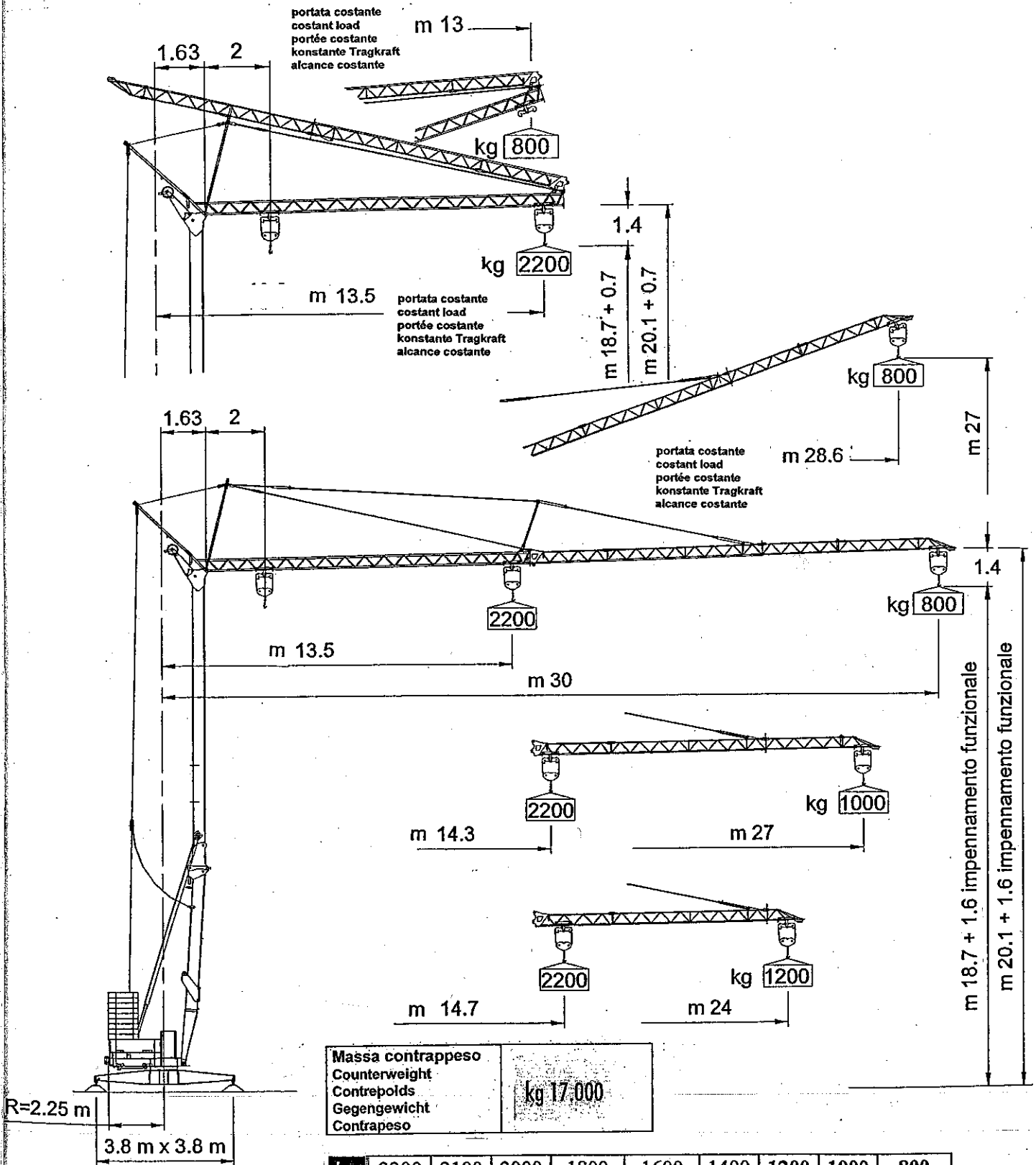


# CM 74A

Identificazione dell'apparecchio: SCHEMA DI ASSIEME NELLA CONFIGURAZIONE BASE sbracci e portate

Jibs and capacities - Fleches et charges - Ausladungen und Tragkräfte - Alcance del brazo y cargas útiles



kg	2200	2100	2000	1800	1600	1400	1200	1000	800
m	13.5	14	14.6	15.8	17.4	19.4	21.9	25.3	30
m	14.3	14.9	15.5	16.9	18.6	20.7	23.4	27	
m	14.7	15.3	15.9	17.3	19	21.2	24		

Curve di carico Load diagrams Courbes de charge Lastkurven Curvas de cargas

Marcatura:  
Configurazioni di utilizzo previste in origine:  
Eventuali ulteriori configurazioni ottenibili con dispositivi accessori:  
Descrizione tecnica:

vedi cap. 1 del manuale di istruzioni  
vedi cap. 3 del manuale di istruzioni  
vedi istruzioni e documentazione fornita con gli accessori.  
vedi cap. 4 del manuale di istruzioni