

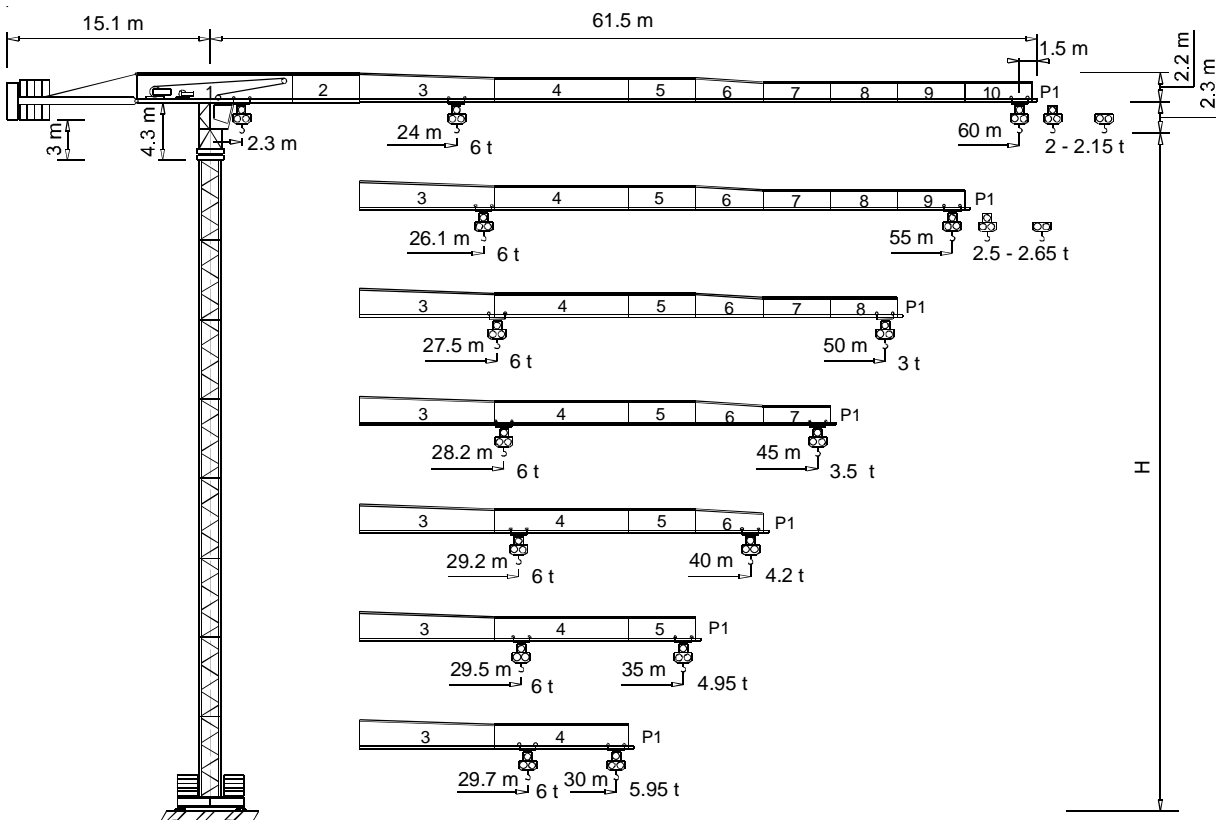


TEREX | COMEDIL

Gru a torre "Flat Top"

"Flat Top" Tower Crane • Grue à tour "Flat Top"

"Flat Top" Turmdrehkran • Grúa torre "Flat Top"



CE FEM 1.001 A3

THE ULTIMATE CRANE™

Dati illustrativi non impegnativi
Con riserva di modifica senza preavviso

Specifications and data not binding
Subject to modification without notice

Données techniques seulement indicatives
Modifications réservées sans préavis

Angaben und Beschreibung unverbindlich
Änderungen vorbehalten ohne weitere Mitteilung

Dibujos y datos sin compromiso
Modificaciones reservadas sin preaviso

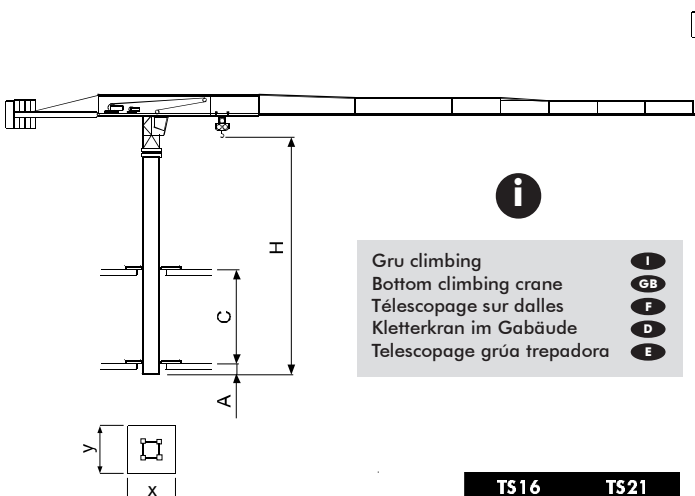
UTE.DOC. REV.001

"CITY" CTT 161-6 TS

Diagramma di portata (I) **Courbes de charges** (F) **Curvas de cargas** (E)
Load Diagram (GB) **Lastkurven** (D)

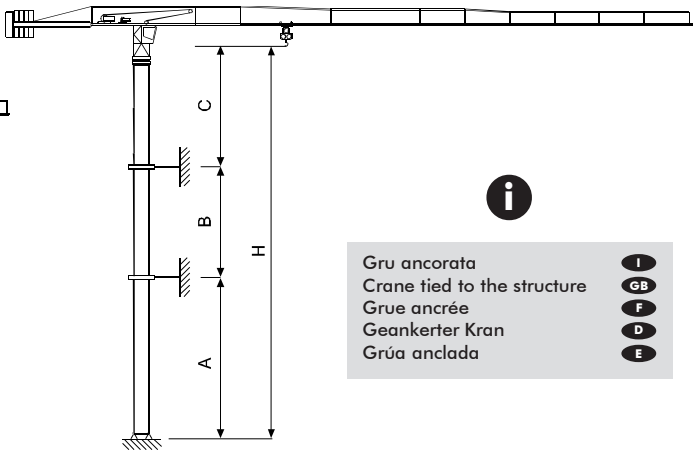
CTT 161-6													
		10	15	20	25	30	35	40	45	50	55	60	
3 t	- 45,39 m	3	3	3	3	3	3	3	3	2,68	2,39	2,15	
3 t	- 43,46 m	3	3	3	3	3	3	3	2,88	2,52	2,24	2	
6 t	- 24,01 m	6	6	6	5,73	4,65	3,89	3,32	2,88	2,52	2,24	2	
3 t	- 49,49 m	3	3	3	3	3	3	3	2,96	2,65			
3 t	- 47,43 m	3	3	3	3	3	3	3	2,81	2,5			
6 t	- 26,17 m	6	6	6	6	5,14	4,3	3,68	3,2	2,81	2,5		
3 t	- 50 m	3	3	3	3	3	3	3	3				
3 t	- 50 m	3	3	3	3	3	3	3	3				
6 t	- 27,57 m	6	6	6	6	5,45	4,57	3,91	3,4	3			
3 t	- 45 m	3	3	3	3	3	3	3	3				
3 t	- 45 m	3	3	3	3	3	3	3	3				
6 t	- 28,21 m	6	6	6	6	5,6	4,69	4,02	3,5				
3 t	- 40 m	3	3	3	3	3	3	3					
3 t	- 40 m	3	3	3	3	3	3	3					
6 t	- 29,28 m	6	6	6	6	5,84	4,9	4,2					
3 t	- 35 m	3	3	3	3	3	3						
3 t	- 35 m	3	3	3	3	3	3						
6 t	- 29,54 m	6	6	6	6	5,9	4,95						
3 t	- 30 m	3	3	3	3	3							
3 t	- 30 m	3	3	3	3	3							
6 t	- 29,78 m	6	6	6	6	5,95							

Altre installazioni (I) **Autres implantations** (F) **Otras implantaciones** (E)
Other configurations (GB) **Aufstellmöglichkeiten** (D)



Gru climbing (I)
Bottom climbing crane (GB)
Télescage sur dalles (F)
Kletterkran im Gebäude (D)
Telescage grúa trepadora (E)

	TS16	TS21
	[m]	
C_{min}	i	i
H_{max}	i	i
x		
y		



Gru ancorata (I)
Crane tied to the structure (GB)
Grue ancrée (F)
Geankerter Kran (D)
Grúa anclada (E)

	TS16 R1	TS21 R3	TS21 R4
A_{min/max}	30 / 36	30 / 45	45 / 65
B_{min/max}	17.7 / 23.6		
C_{max}	24	35	35
H_{max}	i		

Torre I

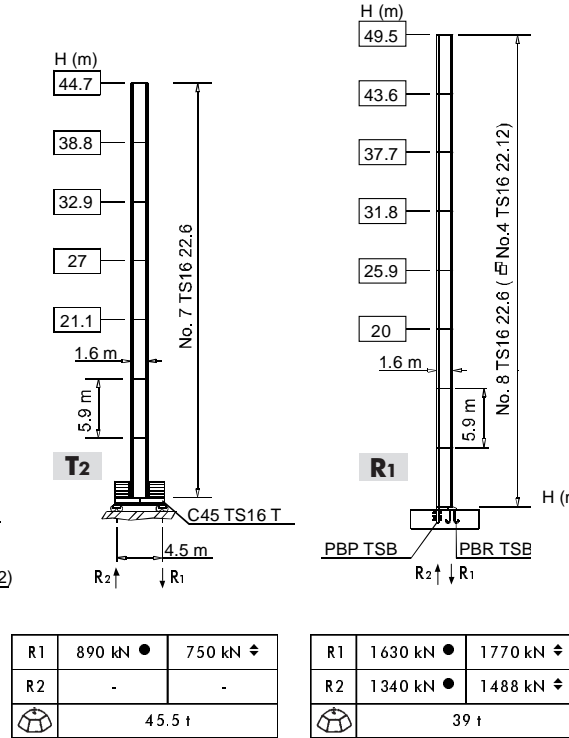
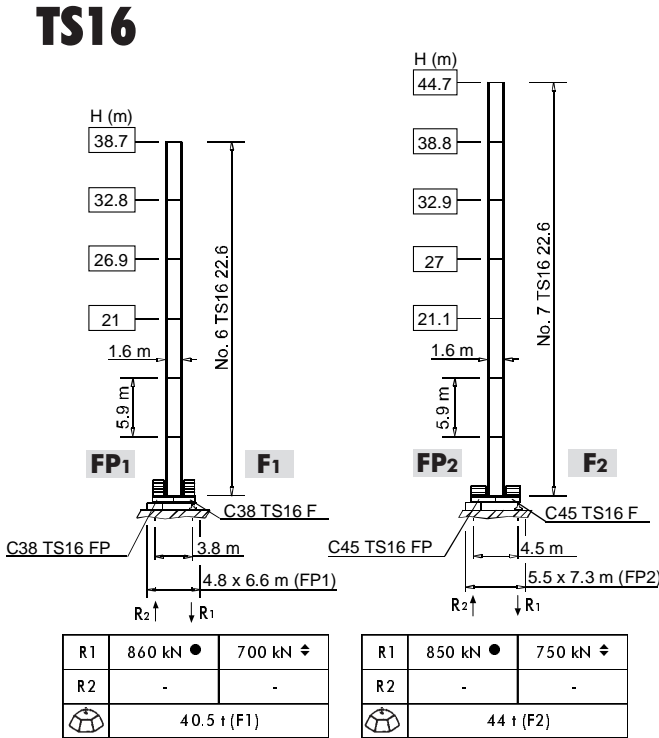
Tower GB

Tour F

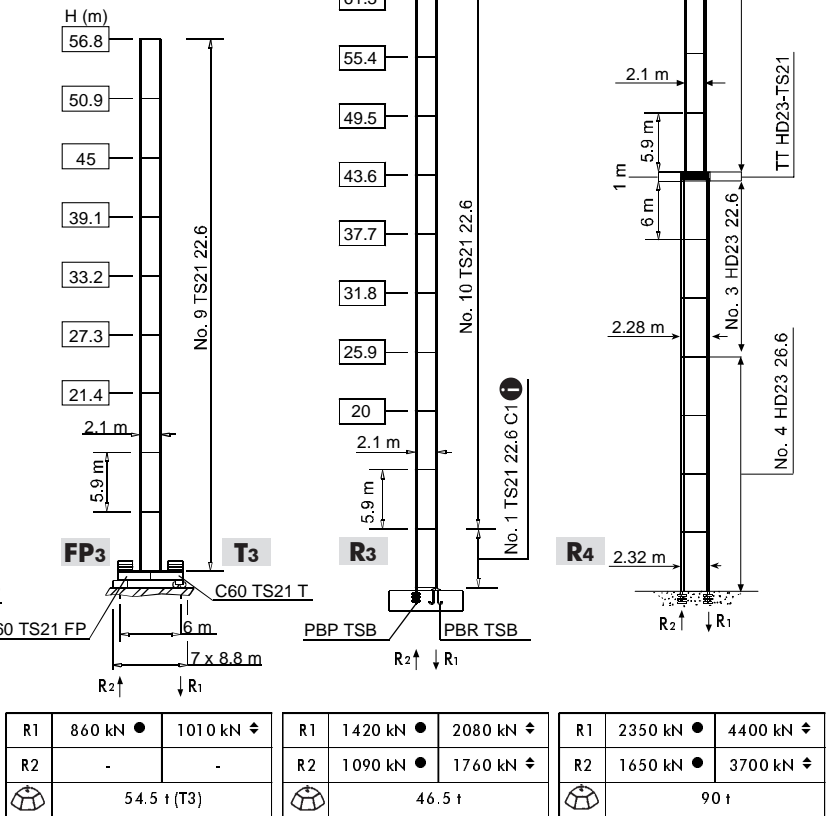
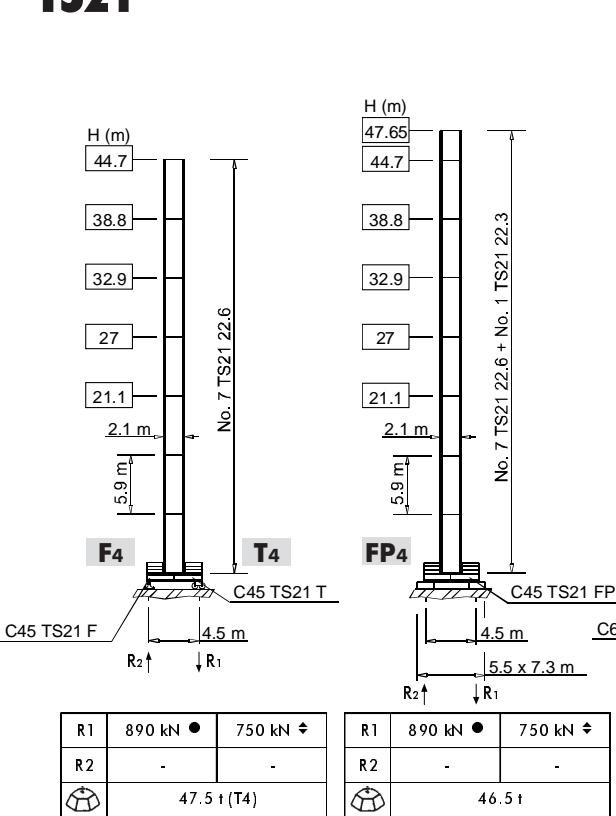
Turm D

Mástil E

TS16



TS21



H	Altezza massima s. g.	I	Max. under hook height	GB	Hauteur maxi. sous crochet	F	Höchste Hackenhöhe	D	Maxima altura bajo gancho	E	
●	In servizio		In service		En service		In Betrieb		En servicio		
◆	Fuori servizio		Out of service		Hors service		Außer Betrieb		Fuera de servicio		
	A vuoto, senza zavorra, braccio max., altezza max.		Without load, without ballast, max. jib and max. height		A vide, sans lest, avec flèche et hauteur maximum		Ohne Last und Ballast, mit Maximalausleger und Maximalhöhe		Sin carga, sin lastre, con pluma y altura máxima		
	Alternativa		Alternative		Alternative		Alternativlösung		Alternativa		

Meccanismi	I	Mécanismes	F	Mecanismos	E
Mechanisms	GB	Antriebe	D		

	18 APC 30	55 * kVA	400 V - 50 Hz
	22 AFC 30	61 * kVA	400 V - 50 Hz / 460 V - 60 Hz
			2000/14/CE

* Gru senza traslazione / Crane without travelling equipment / Grue sans translation / Krane ohne Schienenfahren / Grúa sin traslación

			m/min	t	kW			
	18 APC 30		7	3	18	220 m		
			30	3				
			59	1.5				
			3.5	6				
			15	6				
	22 AFC 30 (VARIANT)			0 ⇨ 2.4	3	22	300 m	
				2.4 ⇨ 9	3			
				9 ⇨ 38	3			
				38 ⇨ 61	1.88			
				61 ⇨ 77	1.43			
				0 ⇨ 1.2	6			380 m (LEBUS)
				1.2 ⇨ 4.5	6			
				4.5 ⇨ 19	6			
				19 ⇨ 30.5	3.76			
				30.5 ⇨ 38.5	2.86			

	DVF 3 4 (VARIANT)	0 ⇨ 6 ⇨ 32 ⇨ 64 m/min	4 kW
	SSR 2 2 65	0.7 r.p.m. (50 Hz) 0.84 r.p.m. (60 Hz)	2 × 65 Nm
	▲ TAD 2RP 2M4	0 - 24 m/min	2 × 4 kW
	● TAD 2RG 4M3		4 × 3 kW
		i	

	▲	●
	Max. H [m]	
T ₂ -T ₄	38.8	> 38.8
T ₃	39.1	> 39.1

	Sollevamento	I	Hoisting	GB	Levage	F	Heben	D	Elevación	E
	Traslazione carrello		Trolleying		Distribution		Katzfahren		Distribución	
	Rotazione		Slewing		Orientation		Schwenken		Orientación	
	Traslazione		Travelling		Translation		Schienenfahren		Traslación	
	Direttiva sul livello acustico		Directive on noise level		Directive sur le niveau acoustique		Richtlinie für den Schall-Leistungspegel		Directiva sobre el nivel acustico	
	Consultateci		Consult us		Nous consulter		Auf Anfrage		Consultarnos	
	Potenza totale richiesta		Power requirements		Puissance totale nécessaire		Geforderte Stromstärke		Potencia necesaria	
	Alimentazione		Power supply		Alimentation		Stromversorgung		Alimentación	

Gru Comedil s.r.l.

A Terex Company



Via S. Egidio 42/A, 33074 Fontanafredda (PN) - Italy
Tel. (+39) 0434 567 311 - Telefax (+39) 0434 998631

Internet e-mail: info@comedil.com
Internet home page: www.comedil.com

Divisione Automontanti

Via Alessandrina, 25 - 20095 Cusano Milanino (MI) - Italy
Tel. (+39) 02 613 16011 - Telefax (+39) 02 613 16034

Internet e-mail: info.CBR@comedil.com