

TRANSPORTE



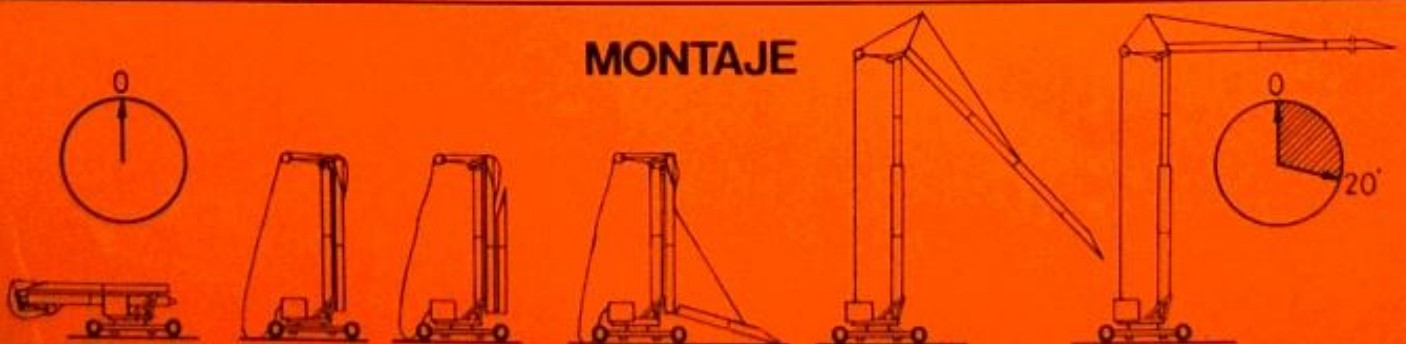
SOBRE CAMION O VAGON



REMOLCADA POR CAMION O TRACTOR (CON TREN DE REMOLQUE)



MONTAJE



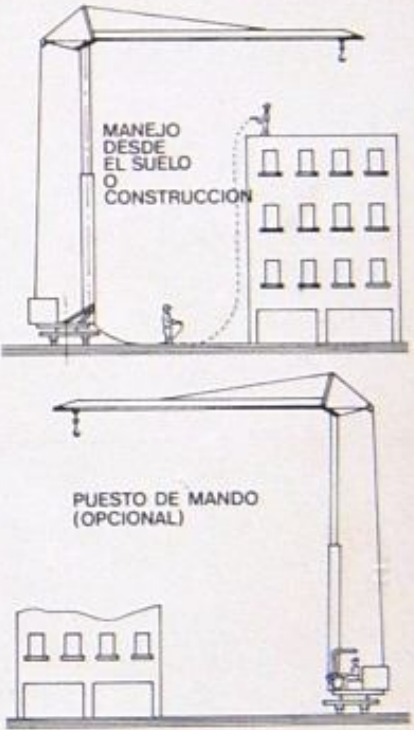
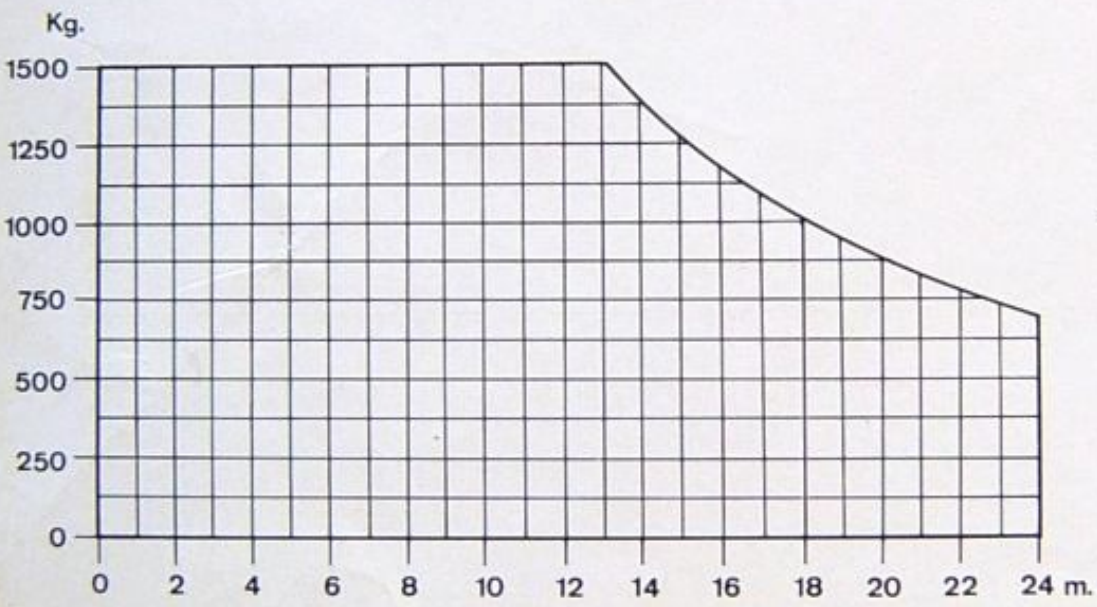
Traslación	
TN 30 m./min.	3 C.V.

Orientación	
RCO 0,3 y 1 r.p.m.	1,5 C.V.

Distribución	
CSFRA 30 m./min.	1 C.V.



Elevación			
PS 1 7,5 C.V.		PEQUEÑA VELOCIDAD	22,5 m./min. 1.500 Kg.
		GRAN VELOCIDAD	45 m./min. 750 Kg.
		POSE	5 m./min. Pose



SIMPLE REENVIO			
DISTANCIA EN METROS	13,3	18	24
CARGA EN KGS.	1.500	1.020	700

CARACTERISTICAS	
POTENCIA ELECTRICA NECESARIA	16 K.V.A.
CORRIENTE TRIFASICA	220/380 V 50 Hz
PESO DE LA GRUA SIN LASTRE	8,66 Tn.

Potain

212-R-BZ