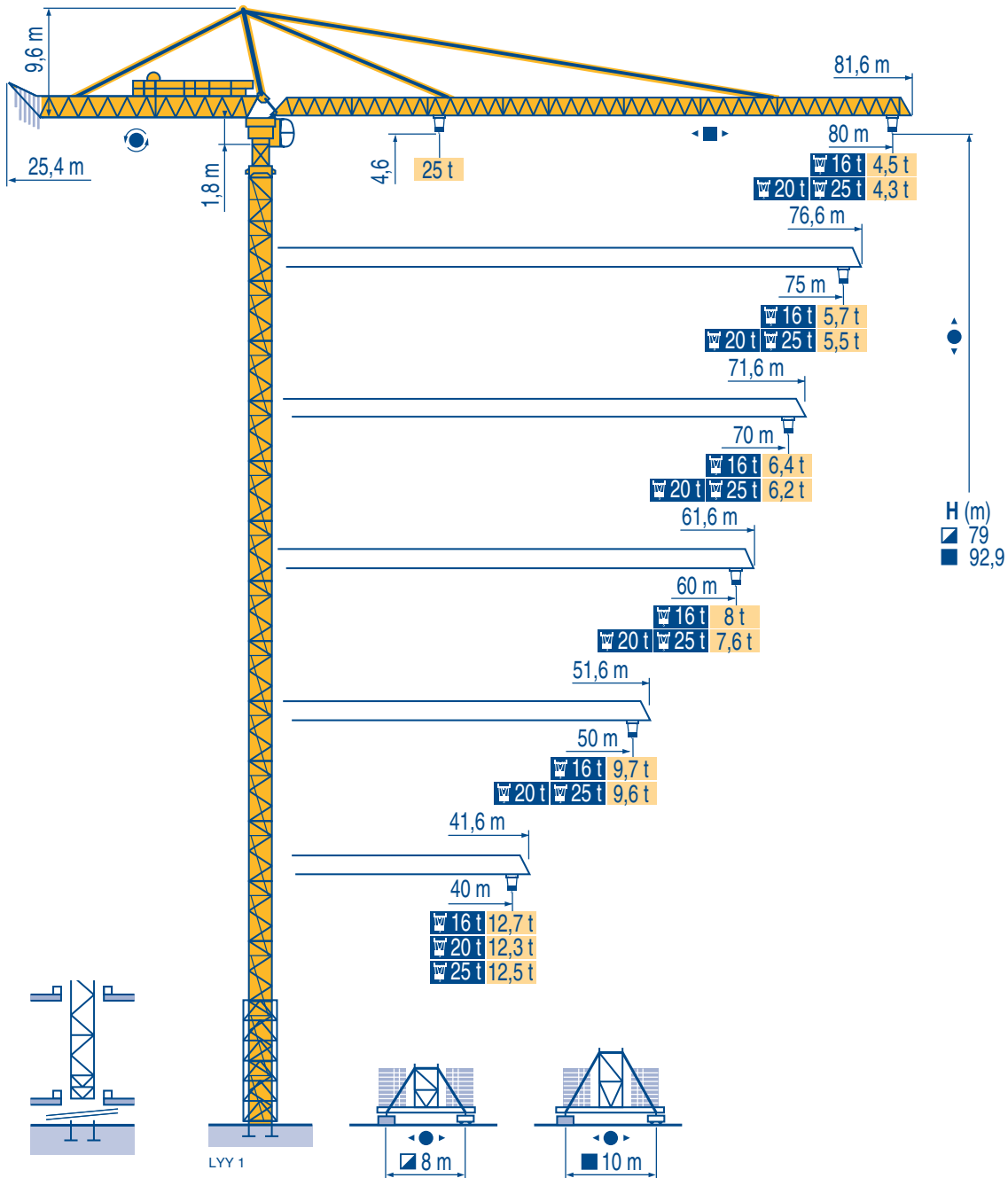


MD 550



Mat / Réactions \square 2,45 m x 2,45 m

Maste /
Eckdrücke

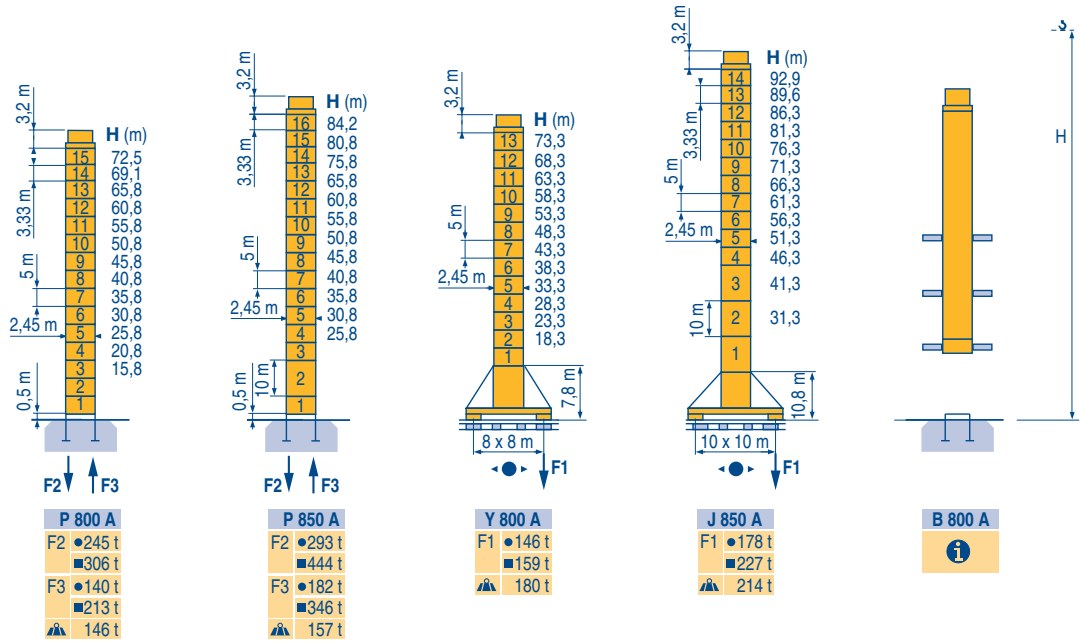
Masts /
Reactions

Mástil /
Reacciones

Torre / Reazioni

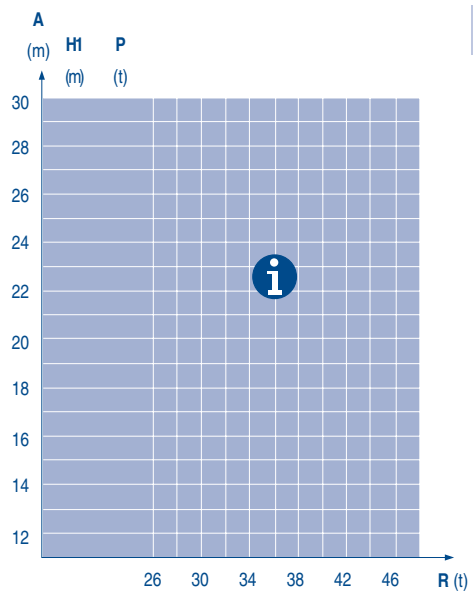
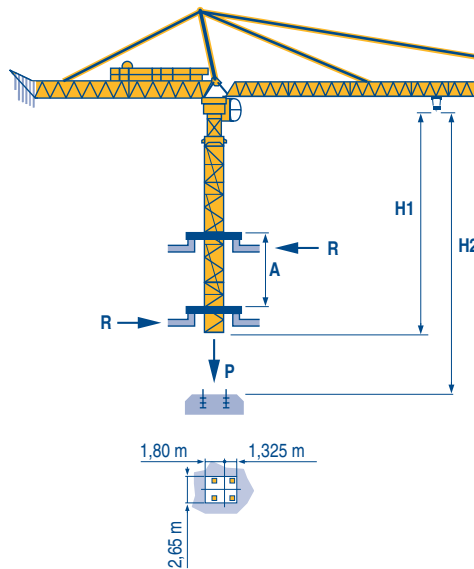
Tramo /
Reacções

LYY 1



Télescopage sur dalles
Kletterkrane im Gebäude
Climbing crane
Telescopage gruas trepadoras
Gru in cavedio
Telescopagem sobre lages

LYY 1



MD 550

POTAIN

F

Réactions en service

Réactions hors service

A vide sans lest (ni train de transport) avec flèche et hauteur maximum.

i

Nous consulter

D

Reaktionskräfte in Betrieb

Reaktionskräfte außer Betrieb

Ohne Last, Ballast (und Transportachse), mit Maximalausleger und Maximalhöhe.

Auf Anfrage

GB

Reactions in service

Reactions out of service

Without load, ballast (or transport axes), with maximum jib and maximum height.

Consult us

E

Reacciones en servicio

Reacciones fuera de servicio

Sin carga, sin lastre, (ni tren de transporte), flecha y altura máxima.

Consultarnos

I

Reazioni in servizio

Reazioni fuori servizio

A vuoto, senza zavorra (ne assali di trasporto) con braccio massimo e altezza massima.

Consultateci

P

Reacções em serviço

Reacções fora de serviço

Sem carga (nem trem de transporte) sem lastro com lança e altura máximas.

Consultar-nos

Courbes de charges

Lastkurven

Load diagrams

Curvas de cargas

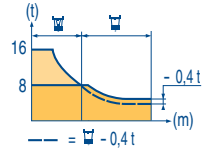
Curve di carico

Curva de cargas

LVY 1

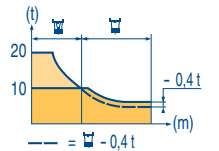
16 t

80 m	4	▶	29,4	30	32	35	37	40	42	45	47	50	51,2	53,1	55	57	60	65	70	75	80	m
			16	15,6	14,5	13	12,1	11	10,4	9,5	9	8,3	8	8	7,6	7,3	6,8	6,1	5,5	5	4,5	t
75 m	4	▶		32,1	35	37	40	42	45	47	50	52	55	56,2	58,3	60	65	70	75			m
				16	14,5	13,5	12,3	11,6	10,7	10,1	9,3	8,9	8,2	8	8	7,7	6,9	6,3	5,7			t
70 m	4	▶		32,4	35	37	40	42	45	47	50	52	55	57	59	60	65	70				m
				16	14,6	13,7	12,5	11,8	10,8	10,2	9,5	9	8,4	8	8	7,8	7,1	6,4				t
60 m	4	▶		32,9	35	37	40	42	45	47	50	52	55	57	60	60						m
				16	14,9	14	12,7	12	11,1	10,5	9,7	9,3	8,6	8,2	7,7	8						t
50 m	4	▶		32,9	35	37	40	42	45	47	50	50										m
				16	14,9	14	12,7	12	11,1	10,5	9,7											t
40 m	4	▶		32,9	35	37	40															m
				16	14,9	14	12,7															t



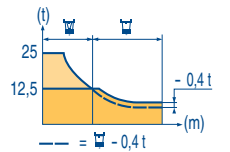
20 t

80 m	4	▶	24,1	25	27	30	32	35	37	40	42,6	43,9	45	47	50	55	60	65	70	75	80	m
			20	19,1	17,5	15,5	14,3	12,8	12	10,8	10	10	9,7	9,2	8,4	7,4	6,6	5,9	5,3	4,8	4,3	t
75 m	4	▶		26,3	27	30	32	35	37	40	42	45	46,6	48	50	55	60	65	70	75		m
				20	19,4	17,1	15,9	14,3	13,4	12,1	11,4	10,5	10	10	9,5	8,4	7,5	6,7	6,1	5,5		t
70 m	4	▶		26,5	27	30	32	35	37	40	42	45	47,1	48,6	50	55	60	65	70			m
				20	19,5	17,3	16,1	14,4	13,5	12,3	11,6	10,6	10	10	9,6	8,6	7,6	6,9	6,2			t
60 m	4	▶		26,5	27	30	32	35	37	40	42	45	47,1	48,6	50	55	60					m
				20	19,5	17,3	16,1	14,4	13,5	12,3	11,6	10,6	10	10	9,6	8,6	7,6					t
50 m	4	▶		26,5	27	30	32	35	37	40	42	45	47,1	48,6	50							m
				20	19,5	17,3	16,1	14,4	13,5	12,3	11,6	10,6	10	10	9,6							t
40 m	4	▶		26,5	27	30	32	35	37	40												m
				20	19,5	17,3	16,1	14,4	13,5	12,3												t



25 t

80 m	4	▶	19,8	22	25	27	30	32	35,7	36,6	40	42	45	47	50	55	60	65	70	75	80	m
			25	22,2	19,1	17,5	15,5	14,3	12,5	12,5	11,2	10,6	9,7	9,2	8,5	7,4	6,6	5,9	5,3	4,8	4,3	t
75 m	4	▶		21,6	25	27	30	32	35	39,1	40	42	45	47	50	55	60	65	70	75		m
				25	21,2	19,4	17,1	15,9	14,3	12,5	12,5	11,8	10,8	10,3	9,5	8,4	7,5	6,7	6,1	5,5		t
70 m	4	▶		21,7	25	27	30	32	35	39,4	40,4	42	45	47	50	55	60	65	70			m
				25	21,3	19,5	17,3	16,1	14,4	12,5	12,5	11,9	11	10,4	9,6	8,6	7,6	6,9	6,2			t
60 m	4	▶		21,7	25	27	30	32	35	39,4	40,4	42	45	47	50	55	60					m
				25	21,3	19,5	17,3	16,1	14,4	12,5	12,5	11,9	11	10,4	9,6	8,6	7,6					t
50 m	4	▶		21,7	25	27	30	32	35	39,4	40,4	42	45	47	50							m
				25	21,3	19,5	17,3	16,1	14,4	12,5	12,5	11,9	11	10,4	9,6							t
40 m	4	▶		21,7	25	27	30	32	35	39,4	40											m
				25	21,3	19,5	17,3	16,1	14,4	12,5	12,5											t



Lest de contre-flèche

Gegenauslegerballast

Counter-jib ballast

Lastre de contra flecha

Contrappeso

Lastros da contra lança

LVY 1

	6 500 kg - 5 900 kg - 4 200 kg	
	75 LVF40	150 LCC
	(kg)	(kg)
80 m	25,4 m	39 000
75 m	25,4 m	36 700
70 m	25,4 m	31 900
60 m	25,4 m	27 900
50 m	25,4 m	23 700
40 m	25,4 m	17 200

Lest de base - Grundballast

Base ballast - Lastre de base

Zavorra di base - Lastros da base

LVY 1

2,45 m	Y 800 A	H (m)	6 500 kg - 5 900 kg - 4 200 kg																			
			73,3	68,3	63,3	58,3	53,3	48,3	43,3	38,3	33,3	28,3	23,3	18,3								
			84	72	72	72	72	72	72	72	72	72	72	72	72	72	72	72	72	72	72	72

2,45 m	J 850 A	H (m)	6 500 kg - 5 900 kg - 4 200 kg																			
			92,9	89,6	86,3	81,3	76,3	71,3	66,3	61,3	56,3	51,3	46,3	41,3	31,3							
			156	132	120	84	60	36	24	24	24	24	24	24	24	24	24	24	24	24	24	24

MD 550



	F	D	GB	E	I	P
A	Distance entre cadres	Abstand zwischen den Rahmen	Distance between collars	Distancia entra marcos	Distanza fra i telai	Distância entre quadros
H1	Hauteur grue	Kranhöhe	Crane height	Altura grúa	Altezza gru	Altura da grua
P	Poids de la grue(en service)	Krangewicht (in Betrieb)	Crane weight (in service)	Peso de la grúa (en servicio)	Peso della gru (in servizio)	Peso da grua (em serviço)
R	Réaction horizontale	Horizontalkräfte	Horizontal reaction	Reaccion horizontal	Reazione orizzontale	Reacção horizontal

Mécanismes
Antriebe
Mechanisms
Meccanismi
Mecanismos

LYY 1

												ch - PS hp	kW				
	75 LVF 40		16 t	m/min	2,8	34	44	62	80	1,3	17	22	31	40	75	55	553 m
				t	8	8	6	4	2	16	16	12	8	4			
	150 LCC 40		16 t	m/min	60	72	90	120	144	30	36	45	60	72	150	110	947 m
				t	8	6	4	2	1	16	12	8	4	2			
	6 DVF 6		16 t	m/min	0 → 42 (16 t) - 0 → 84 (8 t) - 0 → 100 (4 t)									5,5	4		
	150 LCC 50		20 t	m/min	52	62	78	102	124	26	31	39	51	62	150	110	583 m
				t	10	7,5	5	2,5	1,25	20	15	10	5	2,5			
	150 LCC 63		25 t	m/min	40	48	60	80	96	20	24	30	40	48	150	110	461 m
				t	12,5	9,4	6,25	3,1	1,6	25	18,75	12,5	6,25	3,2			
	15 DVF 16		20 t	m/min	0 → 47 (20 t) - 0 → 63 (10 t) - 0 → 76 (5 t) - 0 → 100 (2,5 t)									15	11		
				25 t	m/min	0 → 47 (25 t) - 0 → 63 (12,5 t) - 0 → 76 (6,25 t) - 0 → 100 (3,1 t)											
	RVF 192 Optima			tr/min U/min rpm	0 → 0,6									2 x 15	2 x 11		
	Y 800 A J 850 A			m/min													
CEI 38		IEC 38		STANDARD		kVA		PILOT									
400 V (+6% -10%) 50 Hz				75 LVF - 6 DVF : 105 kVA 150 LCC - 6 DVF : 180 kVA 150 LCC - 15 DVF : 190 kVA				2000 / 14									

Levage	Heben	Hoisting	Elevación	Sollevamento	Elevação
Distribution	Katzfahren	Trolleying	Distribución	Distribuzione	Distribuição
Orientation	Schwenken	Slewing	Orientación	Rotazione	Rotação
Translation	Kranfahren	Travelling	Traslación	Traslazione	Translação
Conforme aux directives CEE sur le niveau acoustique	Gemäss EWG-Richtlinien für den Schall-Leistungspegel	In compliance with the EEC Instructions on noise level	Conforme con las directivas CEE sobre el nivel acustico	Conforme alle direttive CEE sul livello acustico	Conforme as directivas CEE sobre o nível acústico
Fonction Dialog Pilot possible	Funktion Dialog Pilot möglich	Dialog Pilot function possible	Funcion Dialog Pilot Posible	Possibilità di funzione Dialog Pilot	Função Dialog Pilot possível

Document commercial non contractuel. Pour toute information technique se référer à la notice correspondante

Unverbindliches Vertriebsdokument. Für technische Informationen, siehe die entsprechenden Anweisungen.

This commercial document is not legally binding. For any technical information, please refer to the corresponding instructions.

Documento comercial no contractuel. Para cualquier información técnica, ver la noticia correspondiente.

Documento commerciale non vincolante, per tutte le informazioni tecniche fare riferimento al catalogo istruzioni

Documento comercial não contratual. Para qualquer informação técnica complementar consultar as respectivas instruções



Americas
Tel: +1 920 683 6322
Tel: +1 717 597 8121

Europe - Middle East - Africa
Tel: +(33) 4 72 81 50 00
Tel: +(44) 191 565 6281

Asia - Pacific
Tel: +(65) 6861 7133
Fax: +(65) 6862 4142

www.manitowoccrane.com

POTAIN

Manitowoc Crane Group

18, rue de Charbonnières - B.P.173
69132 ECULLY Cedex - France

Tél. : (33) 4 72 18 20 20
Fax. : (33) 4 72 18 20 00
www.manitowoccrane.com www.potain.com

MD 550
Réf. 2003 48 LYY 1

Copyright.Reproduction interdite © POTAIN 2003

Réalisation HeadLines