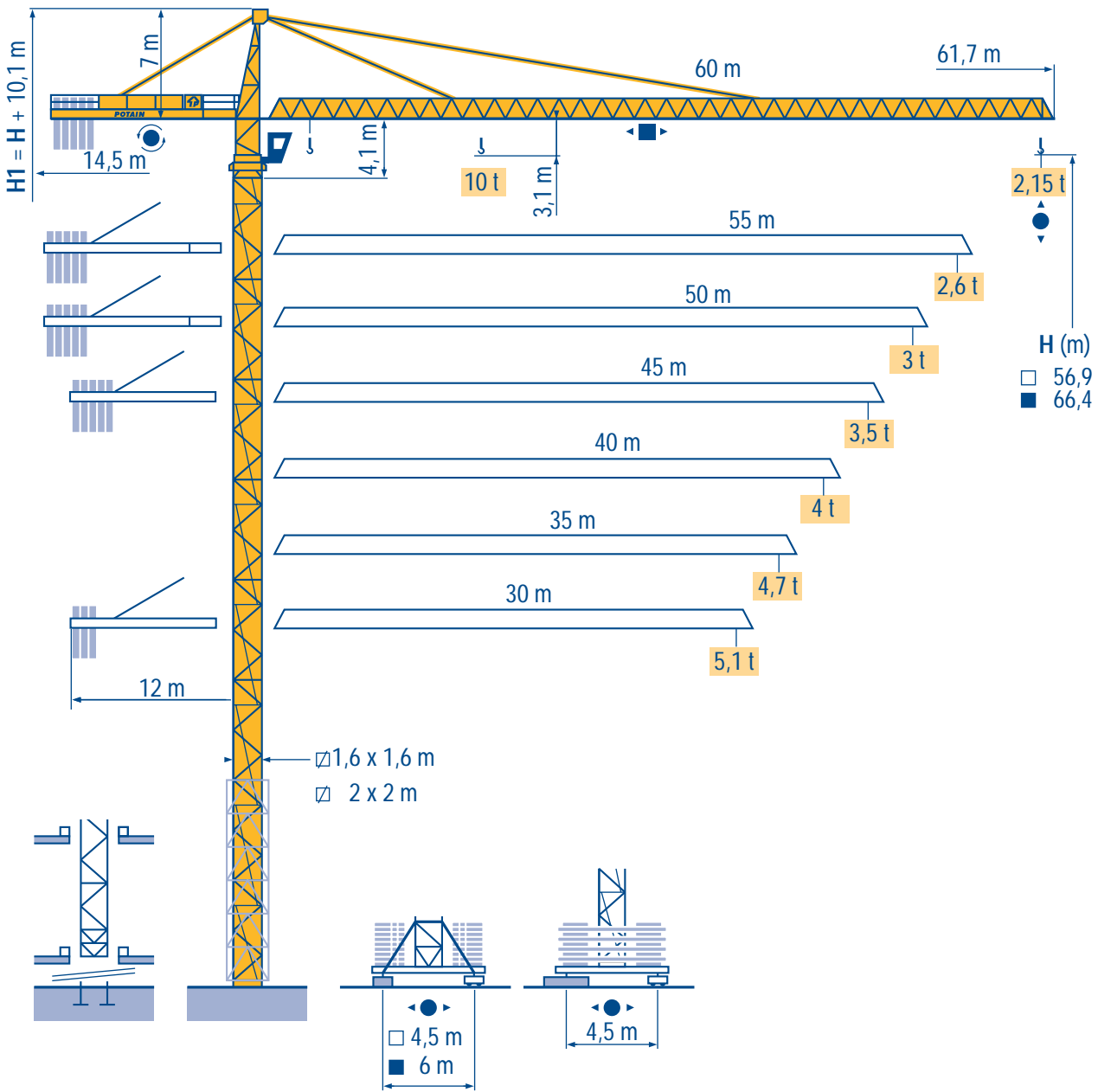


# TOPKIT MD 185 A H10

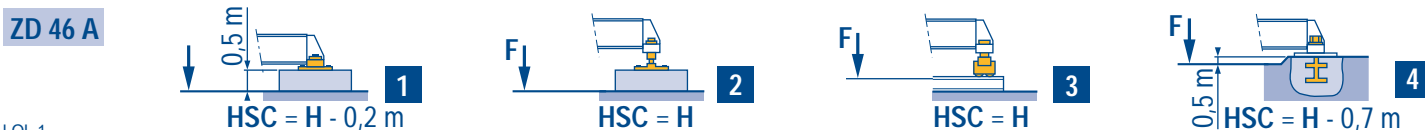
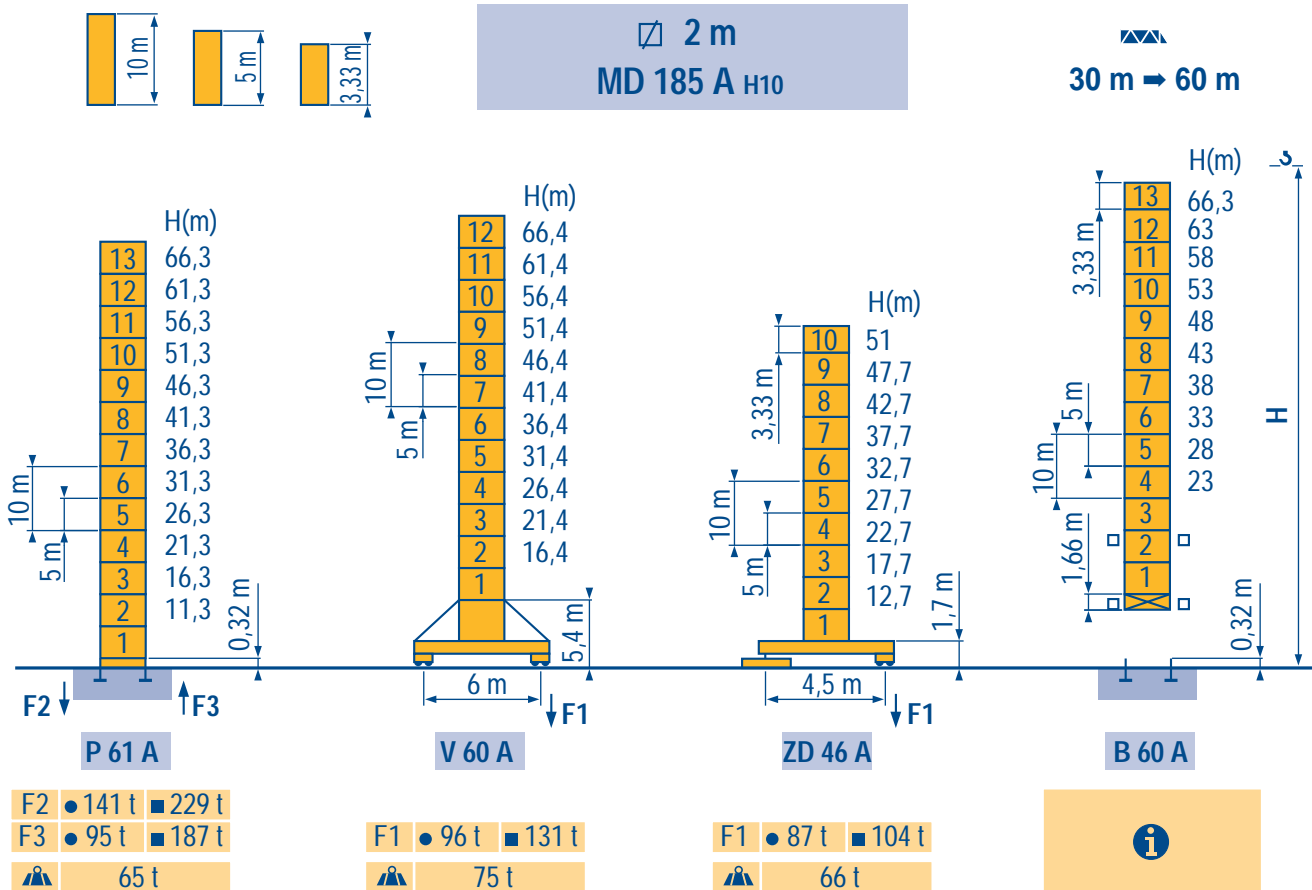
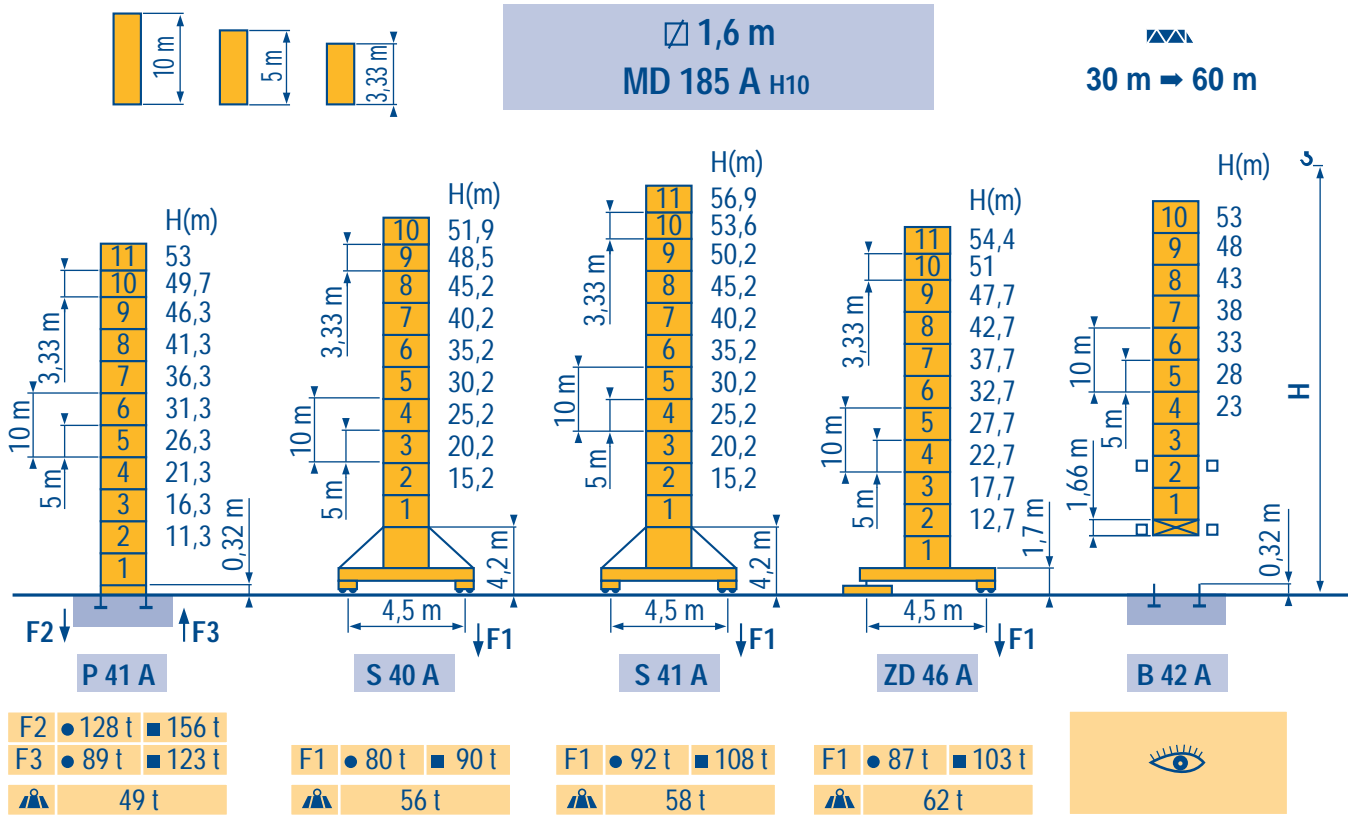


- HD
- HDT
- GTMR
- CITY CRANE
- TOPKIT MD
- MR
- MAXI MD
- MAXI TOPKIT

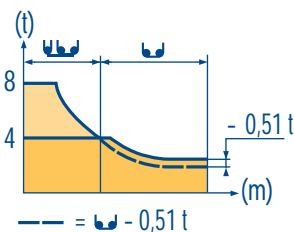
CE FEM 1.001-A3



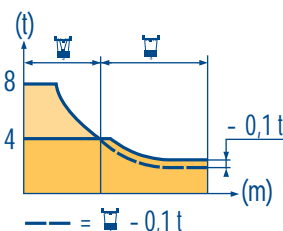
LOL 1



60 m	3,1	▶	15,3	17	20	22	25	27,2	29,7	30	32	35	37	40	42	45	47	50	52	55	57	60 m
▲▲▲			10	8,8	7,8	6,5	5,6	5	5	4,9	4,6	4,1	3,9	3,5	3,3	3,1	2,9	2,7	2,6	2,4	2,3	2,15 t
55 m	3,1	▶	16,2	17	20	22	25	27	29	31,6	32	35	37	40	42	45	47	50	52	55 m		
▲▲▲			10	9,5	7,8	7	6	5,5	5	5	4,9	4,5	4,2	3,8	3,6	3,3	3,1	2,9	2,8	2,6	2,6 t	
50 m	3,1	▶	16,2	17	20	22	25	27	29,7	32,3	35	37	40	42	45	47	50 m					
▲▲▲			10	9,7	8	7,2	6,2	5,6	5	5	4,6	4,3	3,9	3,7	3,4	3,2	3 t					
45 m	3,1	▶	17	20	22	25	27	30,4	33,1	35	37	40	42	45 m								
▲▲▲			10	8,3	7,4	6,3	5,8	5	5	4,7	4,4	4	3,8	3,5 t								
40 m	3,1	▶	17	20	22	25	27	30,4	33,1	35	37	40 m										
▲▲▲			10	8,3	7,4	6,3	5,8	5	5	4,7	4,4	4 t										
35 m	3,1	▶	17	20	22	25	27	30,4	33,1	35 m												
▲▲▲			10	8,3	7,4	6,3	5,8	5	5	4,7 t												
30 m	3,1	▶	17	20	22	25	27	30 m														
▲▲▲			10	8,3	7,4	6,3	5,8	5,1 t														



60 m	2,4	▶	15,3	17	20	22	25	27,6	28,1	30	32	35	37	40	42	45	47	50	52	55	57	60 m
▲▲▲			10	8,9	7,4	6,6	5,6	5	5	4,6	4,3	3,8	3,6	3,2	3	2,8	2,6	2,4	2,3	2,1	2	1,85 t
55 m	2,4	▶	16,3	17	20	22	25	27	29,4	30	32	35	37	40	42	45	47	50	52	55 m		
▲▲▲			10	9,5	7,9	7,1	6,1	5,6	5	5	4,6	4,1	3,9	3,5	3,3	3	2,8	2,6	2,5	2,3 t		
50 m	2,4	▶	16,7	17	20	22	25	27	30,1	30,7	32	35	37	40	42	45	47	50 m				
▲▲▲			10	9,8	8,1	7,3	6,3	5,7	5	5	4,7	4,3	4	3,6	3,4	3,1	2,9	2,7 t				
45 m	2,4	▶	17,1	20	22	25	27	30,8	31,4	32	35	37	40	42	45 m							
▲▲▲			10	8,3	7,5	6,4	5,9	5	5	4,9	4,4	4,1	3,7	3,5	3,2 t							
40 m	2,4	▶	17,1	20	22	25	27	30,8	31,4	32	35	37	40 m									
▲▲▲			10	8,3	7,5	6,4	5,9	5	5	4,9	4,4	4,1	3,7 t									
35 m	2,4	▶	17,1	20	22	25	27	30,8	31,4	32	35 m											
▲▲▲			10	8,3	7,5	6,4	5,9	5	5	4,9	4,4 t											
30 m	2,4	▶	17,1	20	22	25	27	30 m														
▲▲▲			10	8,3	7,5	6,4	5,9	5,2 t														



LOL 1

**Voir télescopage sur dalles**  
 ● Réactions en service  
 ■ Réactions hors service  
 ▲ A vide sans lest avec flèche et hauteur maximum.  
 ⓘ Nous consulter

**F** See climbing crane  
 Reactions in service  
 Reactions out of service  
 Without load and ballast with longest jib and maximum height.  
 Consult us

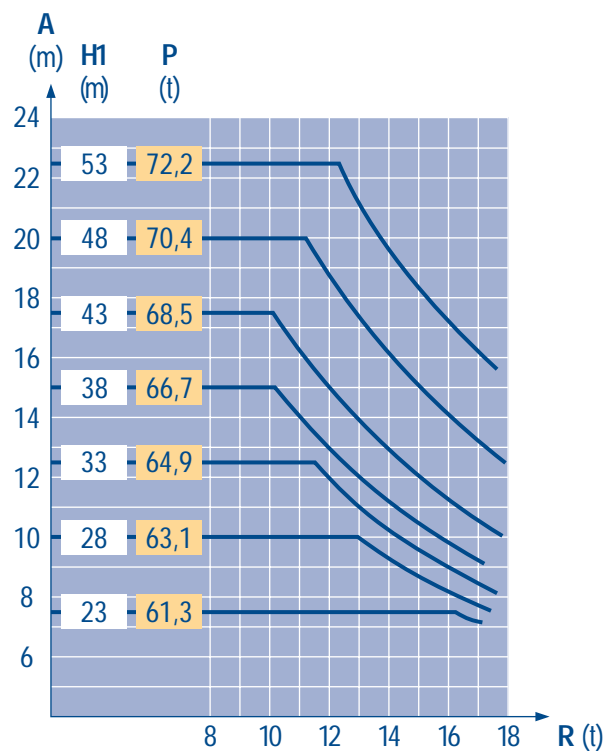
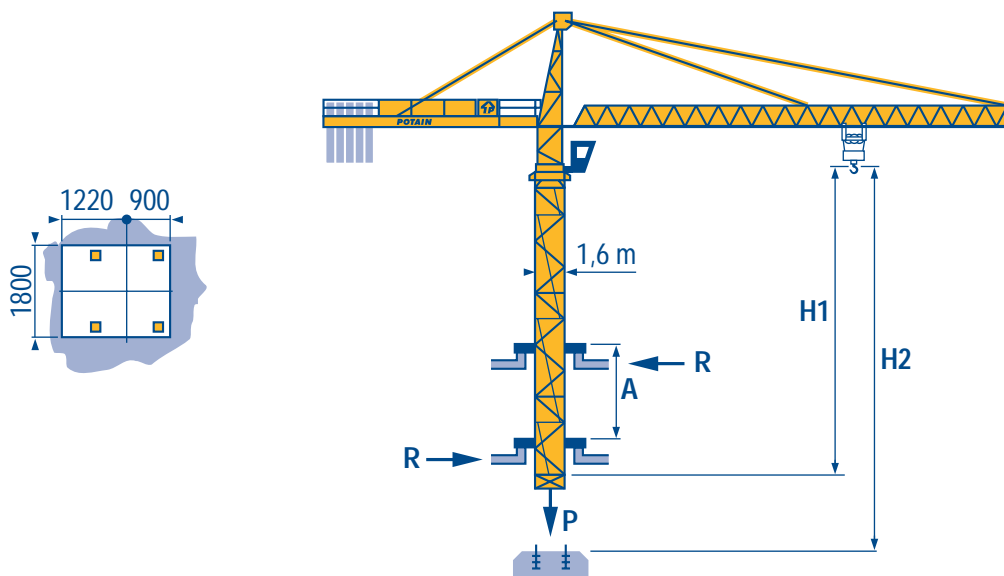
**GB** Consultare gru in cavedio  
 Reazioni in servizio  
 Reazioni fuori servizio  
 A vuoto senza zavorra e con braccio massimo e altezza massima.  
 Consultateci

**Siehe Kletterkrane im Gebäude**  
 ● Reaktionskräfte in Betrieb  
 ■ Reaktionskräfte außer Betrieb  
 ▲ Ohne Last und Ballast mit Maximalausleger und Maximalhöhe.  
 ⓘ Auf Anfrage

**D** Vea grua trepadora  
 Reacciones en servicio  
 Reacciones fuera de servicio  
 Sin carga, sin lastre con flecha y altura máxima.  
 Consultarnos

**E** 见楼板顶升  
 工作状态下的反应  
 非工作状态下的反应  
 空载，无配重，起重臂和高度均为最大值  
 请向我方咨询

B 42 A



LOL 1

**A** Distance entre cadres  
**H1** Hauteur grue  
**P** Poids de la grue (en service)  
**R** Réaction horizontale  
**i** Mât de 2 m : nous consulter

**F** Distance between collars  
Crane height  
Crane weight (in service)  
Horizontal reaction  
2 m mast: consult us

**GB** Distanza fra i telai  
Altezza gru  
Peso della gru (in servizio)  
Reazione orizzontale  
Torre 2 m : consultateci

**A** Abstand zwischen den Rahmen  
**H1** Kranhöhe  
**P** Krangewicht (in Betrieb)  
**R** Horizontalkräfte  
**i** Mast von 2 m : Auf Anfrage

**D** Distancia entra marcos  
Altura grúa  
Peso de la grúa (en servicio)  
Reaccion horizontal  
Mástil de 2 m : consultarnos

**E** 各附着框之间距离  
工作状态下塔机高度  
工作状态下塔机重量  
水平反力  
二米标准节：请向我方咨询

Lest de contre-flèche  
Gegenauslegerballast



Counter-jib ballast  
Lastre de contra flecha



Contrappeso  
平衡臂重



	4 600 - 4 200 - 3 400 - 2 300 kg		
		33 PC/33 LVF	55 RCS/50 LVF
		▲ (kg)	
60 m	14,5 m	18 400	17 600
55 m	14,5 m	16 800	15 700
50 m	14,5 m	15 600	14 900
45 m	12 m	18 000	17 200
40 m	12 m	15 600	14 900
35 m	12 m	13 800	13 000
30 m	12 m	11 800	11 100

	4 200 - 700 kg		
		33 PC/33 LVF	55 RCS/50 LVF
		▲ (kg)	
14,5 m	18 200	17 500	
14,5 m	16 800	15 400	
14,5 m	15 400	14 700	
12 m	17 500	16 800	
12 m	15 400	14 700	
12 m	14 000	12 600	
12 m	11 900	11 200	

LOL1

Lest de base  
Grundballast



Base ballast  
Lastre de base



Zavorra di base  
压重



∅ 1,6 m	S 40 A	●	H (m)	51,9	48,5	45,2	40,2	35,2	30,2	25,2	20,2	15,2		
			▲ (t)	84	66	54	54	54	54	54	54	54		
∅ 1,6 m	S 41 A	●	H (m)	56,9	53,6	50,2	45,2	40,2	35,2	30,2	25,2	20,2	15,2	
			▲ (t)	114	90	78	54	54	54	54	54	54	54	
∅ 1,6 m	ZD 46 A	●	H (m)	54,4	51	47,7	42,7	37,2	32,7	27,7	22,7	17,7	12,7	
			▲ (t)	95	75	65	50	50	50	50	50	50	50	
∅ 2 m	V 60 A	●	H (m)	66,4	61,4	56,4	51,4	46,4	41,4	36,4	31,4	26,4	21,4	16,4
			▲ (t)	120	96	72	60	24	24	24	24	24	24	24
∅ 2 m	ZD 46 A	●	H (m)	51	47,7	42,7	37,7	32,7	27,7	22,7	17,7	12,7		
			▲ (t)	95	80	50	50	50	50	50	50	50		

LOL1

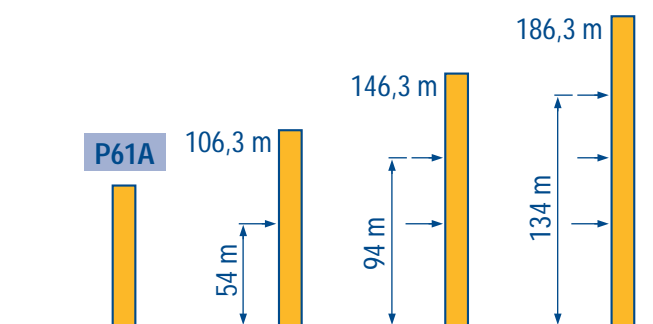
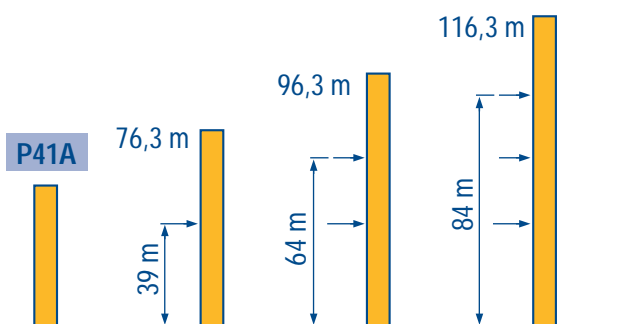
Ancrages  
Verankerungen












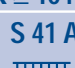
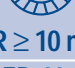



Anchages  
Anclaje








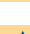






Ancoraggio  
附着



LOL1

		U				UU				ch - PS hp	kW						
	33 PC 25	m/min	3,8	23	46	1,9	11,5	23	33	24	360 m >360 						
		t	5	5	2,5	10	10	5									
	55 RCS 25	m/min	0 → 42		0 → 84		0 → 21		0 → 42		55	40,5	560 m >560 				
		t	5		2,5		10		5								
	33 LVF 25	m/min	2,8 → 7,5 → 23 → 46				1,4 → 3,7 → 11,5 → 23				33	24	360 m >360 				
		t	5	5	5	2,5	10	10	10	5							
	50 LVF 25	m/min	4 → 10 → 32 → 44 → 65 → 78								2 → 5 → 16 → 22 → 32 → 39				50	37	611 m >611 
		t	5	5	5	3,75	2,5	1,25	10	10	10	7,5	5	2,5			
	5 D3 V4	m/min	15 - 30 - 58								5	3,7					
	RCV 145	tr/min U/min rpm	0 → 0,7								2 x 6	2 x 4,4					
 R ≥ 10 m	S 40 A RT 324	m/min	12,5 - 25								2 x 7	2 x 5,2					
	TCV 449 ARC	m/min	10 - 50								4 x 6,8	4 x 5					
 R ≥ 10 m	S 41 A RT 443 A1 2V	m/min	15 - 30								4 x 5	4 x 3,7					
	TCV 449 ARC	m/min	10 - 50								4 x 6,8	4 x 5					
	ZD 46 A RT 443 A1 2V	m/min	15 - 30								4 x 5	4 x 3,7					
 R ≥ 13 m	V 60 A RT 544 A1 2V	m/min	13,5 - 27								4 x 7	4 x 5,2					
	TCV 649 ARC	m/min	10 - 50								4 x 6,8	4 x 5					
CEI 38  IEC 38		kVA															
400 V (+6% -10%) 50 Hz		33 PC/33 LVF : 50 kVA 55 RCS/50 LVF : 80 kVA				84/534 - 87/405											

LOL 1

<ul style="list-style-type: none"> <li> Levage</li> <li> Distribution</li> <li> Orientation</li> <li> Translation</li> <li> Conforme aux directives CEE 84/534 et 87/405 sur le niveau acoustique</li> <li> Nous consulter</li> </ul>	<p><b>F</b></p>	<ul style="list-style-type: none"> <li>Hoisting</li> <li>Trolleying</li> <li>Slewing</li> <li>Travelling</li> <li>In compliance with the EEC 84/534 and 87/405 Instructions on noise level</li> <li>Consult us</li> </ul>	<p><b>GB</b></p>	<ul style="list-style-type: none"> <li>Sollevamento</li> <li>Distribuzione</li> <li>Rotazione</li> <li>Traslazione</li> <li>Conforme alle direttive CEE 84/534 e 87/405 sul livello acustico</li> <li>Consultateci</li> </ul>	<p><b>I</b></p>
<ul style="list-style-type: none"> <li> Heben</li> <li> Katzfahren</li> <li> Schwenken</li> <li> Kranfahren</li> <li> Gemäss EWG-Richtlinien 84/534 und 87/405 für den Schall-Leistungspegel</li> <li> Auf Anfrage</li> </ul>	<p><b>D</b></p>	<ul style="list-style-type: none"> <li>Elevación</li> <li>Distribución</li> <li>Orientación</li> <li>Traslación</li> <li>Conforme con las directivas CEE 84/534 y 87/405 sobre el nivel acustico</li> <li>Consultarnos</li> </ul>	<p><b>E</b></p>	<ul style="list-style-type: none"> <li>起升</li> <li>变幅</li> <li>回转</li> <li>行走</li> <li>符合 CEE 84/534 - CEE 87/405 声晌度规定</li> <li>请向我方咨询</li> </ul>	<p><b>C</b></p>

Réf. 1997.52 LOL 1



18.Rue de Charbonnières, B.P. 173-F  
69132 ECULLY Cedex  
Tél. (33)04.72.20.20.20  
Fax (33)04.72.20.20.00  
http://www.potain.fr  
E-mail : mkt@potain.fr

**TOPKIT MD 185 A H10**

Copyright.Reproduction interdite © POTAIN 1997

**Deutschland**  
POTAIN GmbH Tel : 06.105.704.0  
**Italia**  
POTAIN S.p.A. Tel : 039.65.631  
**China**  
Zhangjiagang POTAIN Tel : 520. 877.1451

Modificazioni riservate / Modificaciones reservadas / Subject to modification / Änderungen vorbehalten / Modifications réservées / 修改权在我方

Printed in France

Réalisation SODIPE