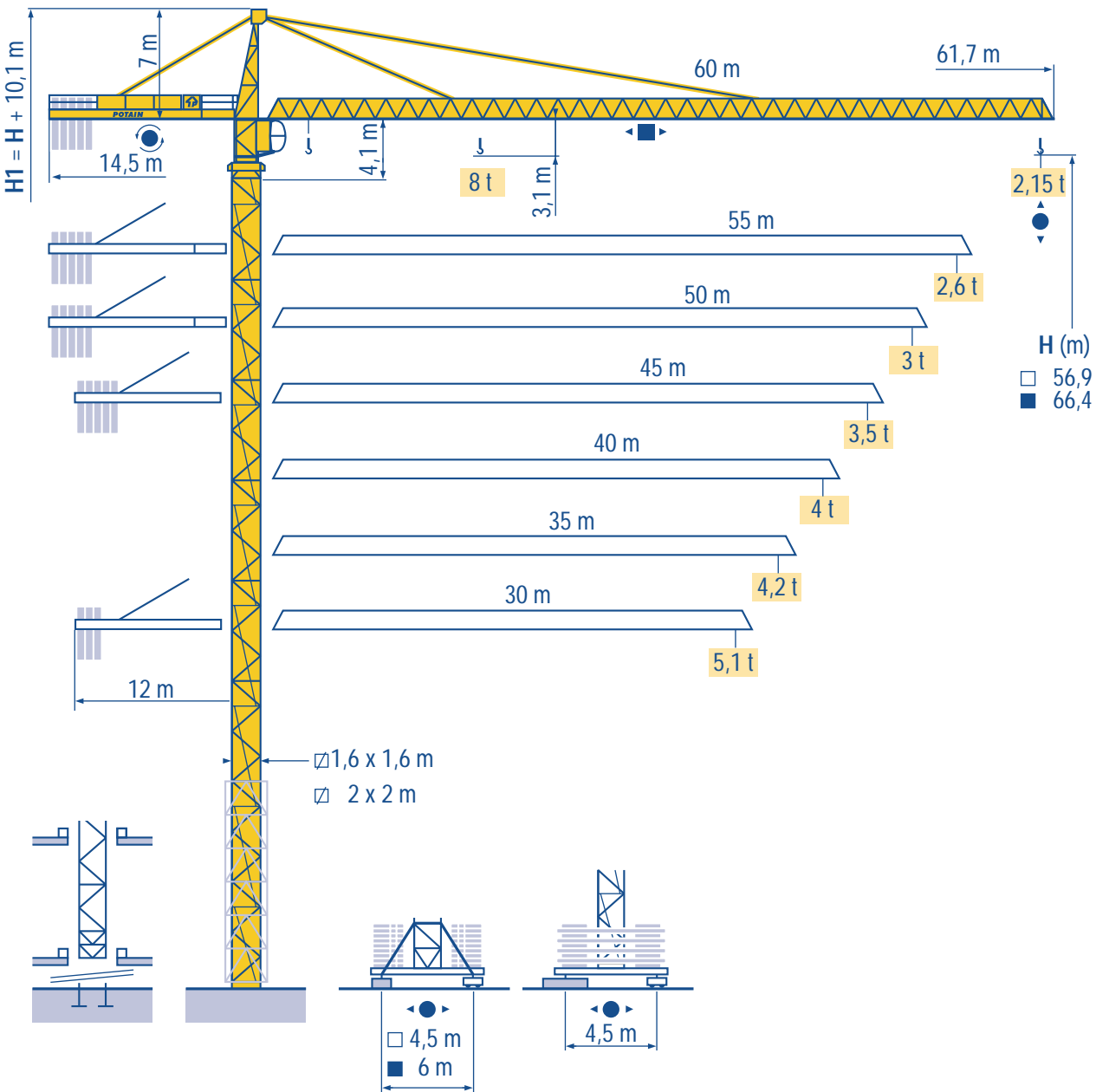


# TOPKIT MD 185 B H8

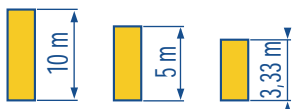


- HD HDM
- HDT
- GTMR
- CITY CRANE
- TOPKIT MD MAXI MD
- MAXI TOPKIT
- Topless MDT
- MR

CE FEM 1.001-A3

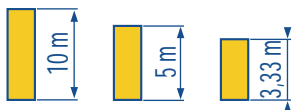
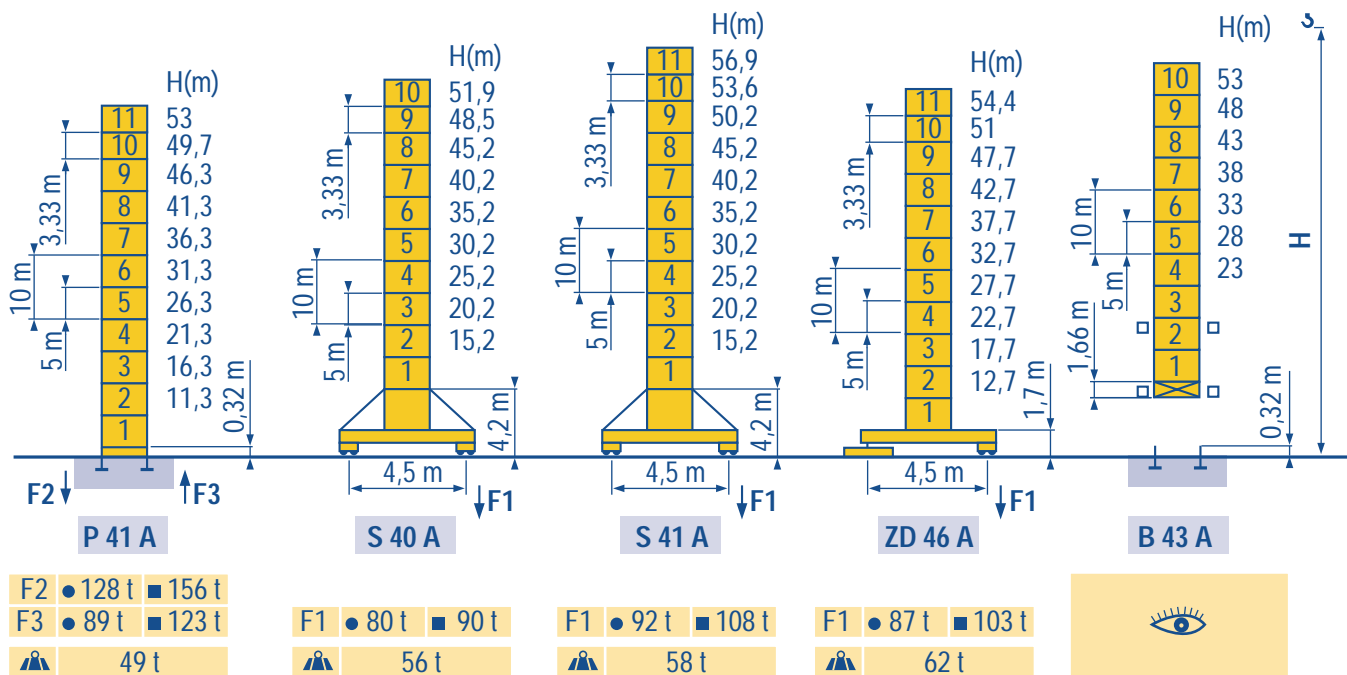


LST 1



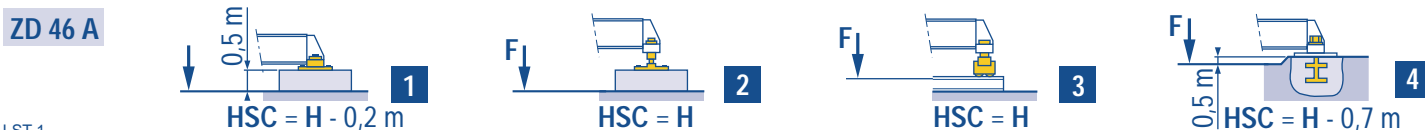
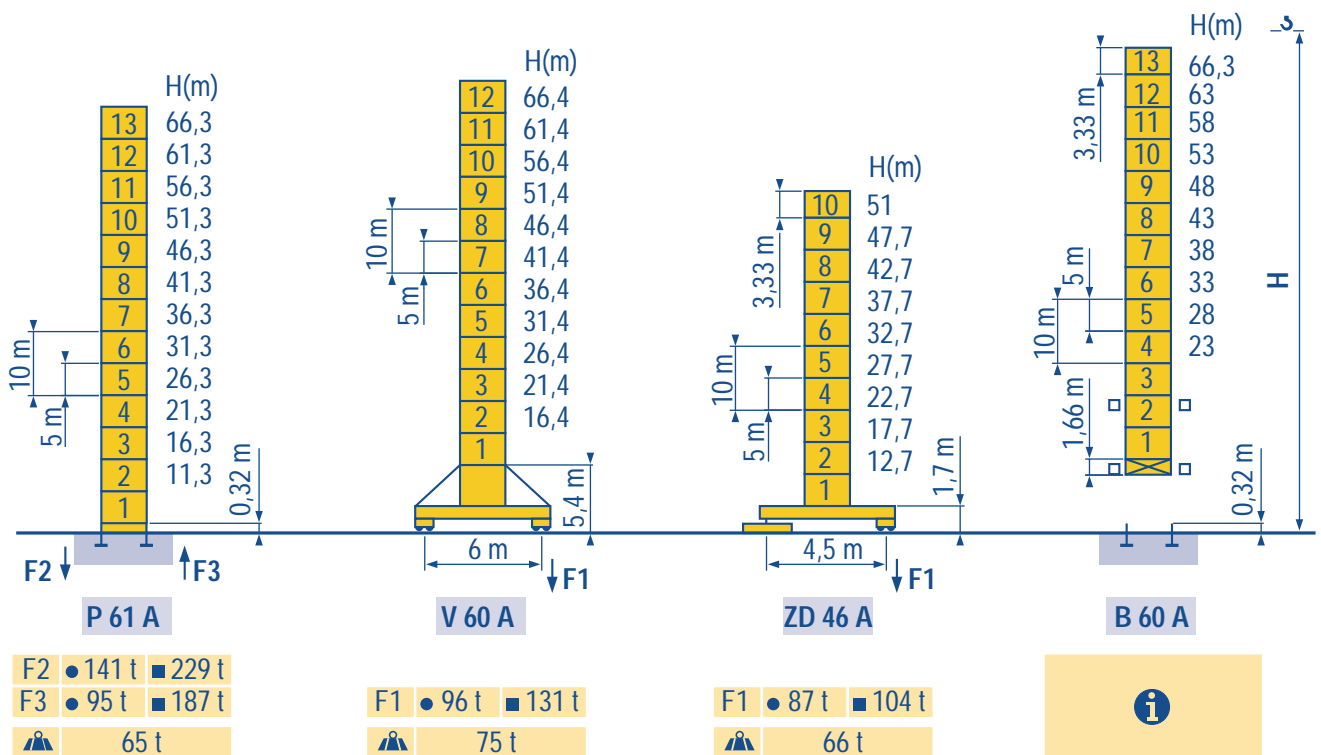
Ø 1,6 m  
MD 185 B H8

30 m → 60 m

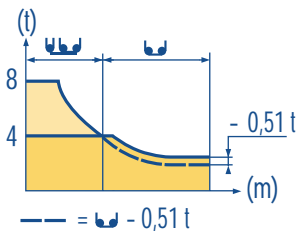


Ø 2 m  
MD 185 B H8

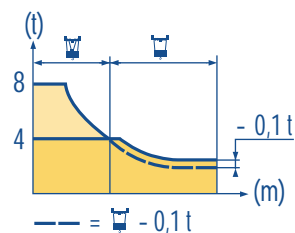
30 m → 60 m



60 m	3,1 ▶	18,5	20	22	25	27	30	32,5	36	37	40	42	45	47	50	52	55	57	60 m
▲▲▲		8	7,3	6,5	5,6	5,1	4,4	4	4	3,9	3,5	3,3	3,1	2,9	2,7	2,6	2,4	2,3	2,15 t
55 m	3,1 ▶	19,7	20	22	25	27	30	32	34,6	38,4	40	42	45	47	50	52	55 m		
▲▲▲		8	7,8	7	6	5,5	4,8	4,4	4	4	3,8	3,6	3,3	3,1	2,9	2,8	2,6 t		
50 m	3,1 ▶	20,1	22	25	27	30	32	35,4	39,2	40	42	45	47	50 m					
▲▲▲		8	7,2	6,2	5,6	4,9	4,5	4	4	3,9	3,7	3,4	3,2	3 t					
45 m	3,1 ▶	20,6	22	25	27	30	32	35	36,2	40,2	42	45 m							
▲▲▲		8	7,4	6,3	5,8	5,1	4,7	4,2	4	4	3,8	3,5 t							
40 m	3,1 ▶	20,6	22	25	27	30	32	35	36,2	40 m									
▲▲▲		8	7,4	6,3	5,8	5,1	4,7	4,2	4	4 t									
35 m	3,1 ▶	20,6	22	25	27	30	32	35 m											
▲▲▲		8	7,4	6,3	5,8	5,1	4,7	4,2 t											
30 m	3,1 ▶	20,6	22	25	27	30 m													
▲▲▲		8	7,4	6,3	5,8	5,1 t													



60 m	2,4 ▶	18,6	20	22	25	27	30	32	33	33,8	37	40	42	45	47	50	52	55	57	60 m
▲▲▲		8	7,4	6,6	5,6	5,1	4,5	4,2	4	4	3,6	3,2	3	2,8	2,6	2,4	2,3	2,1	2	1,85 t
55 m	2,4 ▶	19,8	20	22	25	27	30	32	35,2	36	37	40	42	45	47	50	52	55 m		
▲▲▲		8	7,9	7,1	6,1	5,6	4,9	4,5	4	4	3,9	3,5	3,3	3	2,8	2,6	2,5	2,3 t		
50 m	2,4 ▶	20,3	22	25	27	30	32	35	36	36,8	40	42	45	47	50 m					
▲▲▲		8	7,3	6,3	5,7	5	4,6	4,1	4	4	3,6	3,4	3,1	2,9	2,7 t					
45 m	2,4 ▶	20,7	22	25	27	30	32	35	36,9	37,7	40	42	45 m							
▲▲▲		8	7,5	6,4	5,9	5,2	4,8	4,3	4	4	3,7	3,5	3,2 t							
40 m	2,4 ▶	20,7	22	25	27	30	32	35	36,9	37,7	40 m									
▲▲▲		8	7,5	6,4	5,9	5,2	4,8	4,3	4	4	3,7 t									
35 m	2,4 ▶	20,7	22	25	27	30	32	35 m												
▲▲▲		8	7,5	6,4	5,9	5,2	4,8	4,3 t												
30 m	2,4 ▶	20	22	25	27	30 m														
▲▲▲		8	7,5	6,4	5,9	5,2 t														



LST 1

Voir télescopage sur dalles  
 Réactions en service  
 Réactions hors service  
 A vide sans lest (ni train de transport) avec flèche et hauteur maximum.  
 Nous consulter

F

See climbing crane  
 Reactions in service  
 Reactions out of service  
 Without load, ballast (or transport axles), with maximum jib and maximum height.  
 Consult us

GB

Consultare gru in cavedio  
 Reazioni in servizio  
 Reazioni fuori servizio  
 A vuoto, senza zavorra (ne assali di trasporto) con braccio massimo e altezza massima.  
 Consultatevi

I

Siehe Kletterkrane im Gebäude  
 Reaktionskräfte in Betrieb  
 Reaktionskräfte außer Betrieb  
 Ohne Last, Ballast (und Transportachse), mit Maximalausleger und Maximalhöhe.  
 Auf Anfrage

D

Veá grúa trepadora  
 Reacciones en servicio  
 Reacciones fuera de servicio  
 Sin carga, sin lastre, (ni tren de transporte), flecha y altura máxima.  
 Consultarnos

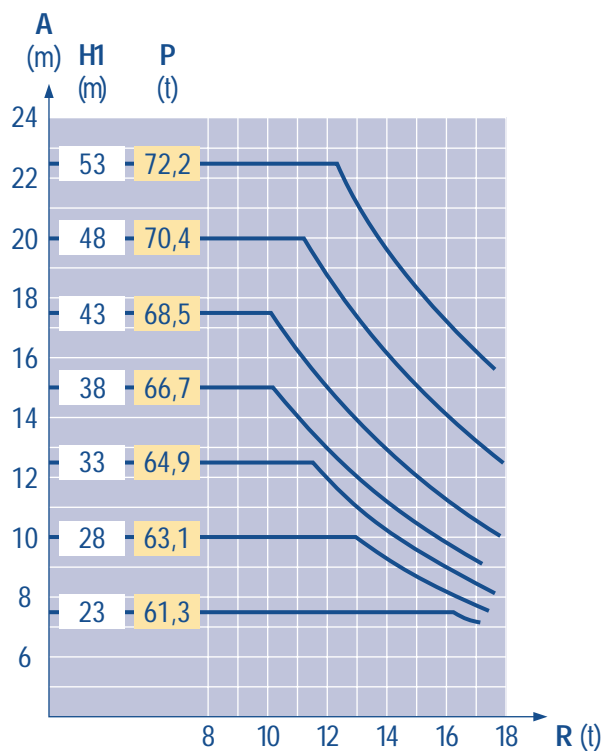
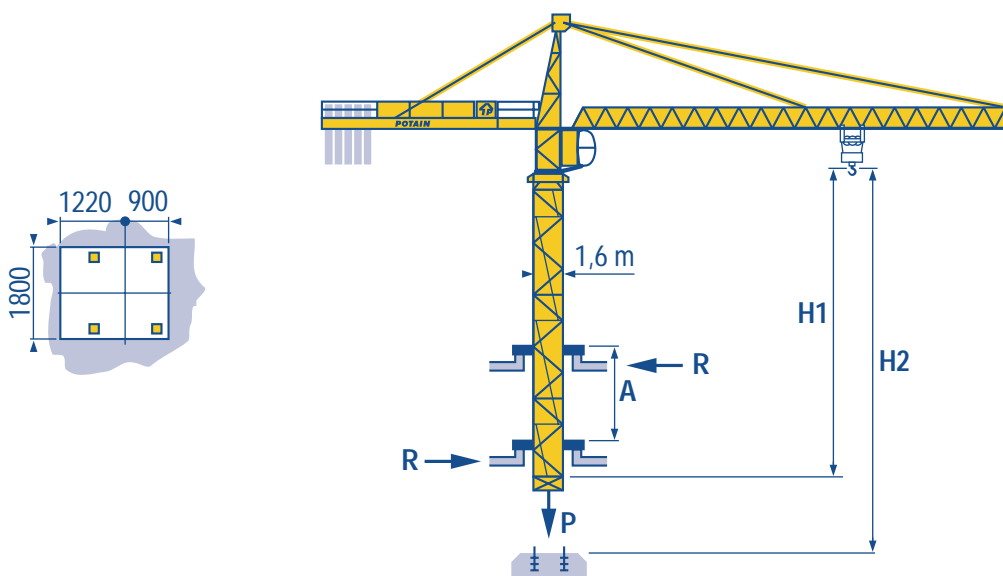
E

见楼板顶升  
 工作状态下的反应  
 非工作状态下的反应  
 空载无压重也无运输车  
 有吊臂和最大高度  
 请向我方咨询

C

B 43 A

B 60 A ⓘ



LST 1

**A** Distance entre cadres  
**H1** Hauteur grue  
**P** Poids de la grue (en service)  
**R** Réaction horizontale  
**ⓘ** Nous consulter

Ⓕ **F** Distance between collars  
Crane height  
Crane weight (in service)  
Horizontal reaction  
Consult us

Ⓖ **GB** Distanza fra i telai  
Altezza gru  
Peso della gru (in servizio)  
Reazione orizzontale  
Consultateci

**A** Abstand zwischen den Rahmen  
**H1** Kranhöhe  
**P** Krangewicht (in Betrieb)  
**R** Horizontalkräfte  
**ⓘ** Auf Anfrage

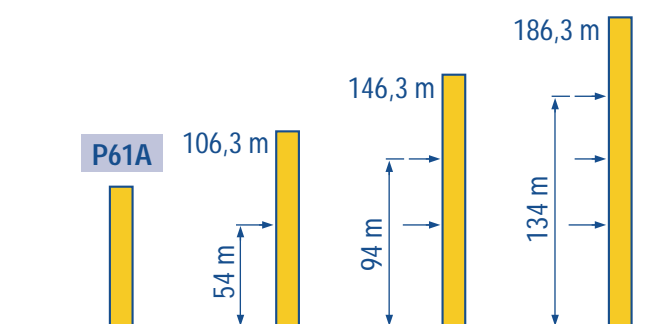
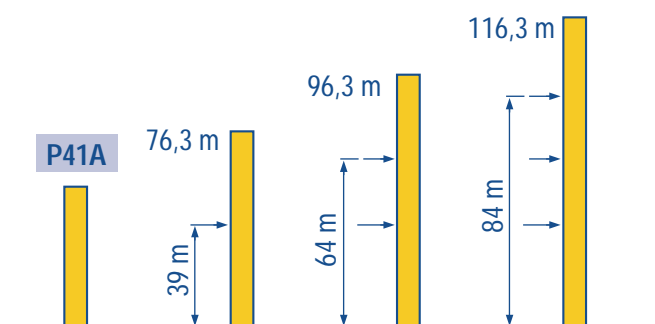
Ⓖ **D** Distancia entra marcos  
Altura grúa  
Peso de la grúa (en servicio)  
Reaccion horizontal  
Consultarnos

Ⓖ **E** 各附着框之间距离  
工作状态下塔机高度  
工作状态下塔机重量  
水平反力  
请向我方咨询

LST 1	4 600 - 4 200 - 3 400 - 2 300 kg		
		33 PC/33 LVF   55 RCS/50 LVF	
		(kg)	
60 m	14,5 m	18 400	17 600
55 m	14,5 m	16 800	15 700
50 m	14,5 m	15 600	14 900
45 m	12 m	18 000	17 200
40 m	12 m	15 600	14 900
35 m	12 m	13 800	13 000
30 m	12 m	11 800	11 100

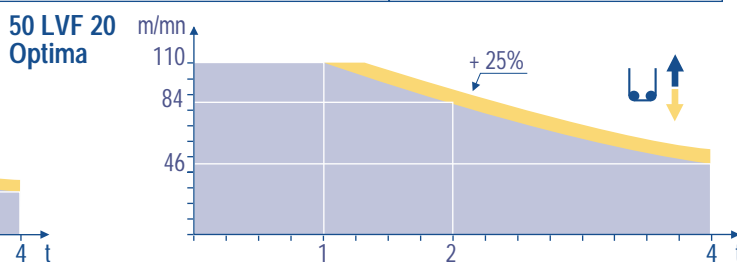
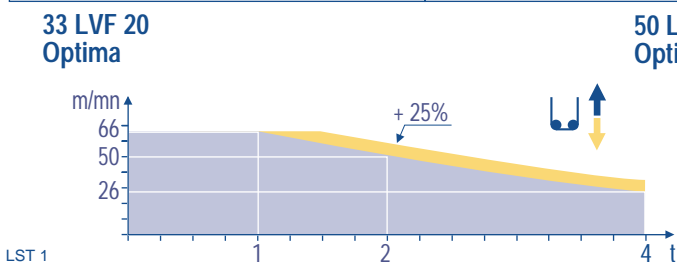
LST 1	4 200 - 700 kg		
		33 PC/33 LVF   55 RCS/50 LVF	
		(kg)	
14,5 m	18 200	17 500	
14,5 m	16 800	15 400	
14,5 m	15 400	14 700	
12 m	17 500	16 800	
12 m	15 400	14 700	
12 m	14 000	12 600	
12 m	11 900	11 200	

∅ 1,6 m	S 40 A		H (m)	51,9	48,5	45,2	40,2	35,2	30,2	25,2	20,2	15,2		
			(t)	84	66	54	54	54	54	54	54	54		
∅ 1,6 m	S 41 A		H (m)	56,9	53,6	50,2	45,2	40,2	35,2	30,2	25,2	20,2	15,2	
			(t)	114	90	78	54	54	54	54	54	54	54	
∅ 1,6 m	ZD 46 A		H (m)	54,4	51	47,7	42,7	37,2	32,7	27,7	22,7	17,7	12,7	
			(t)	95	75	65	50	50	50	50	50	50	50	
∅ 2 m	V 60 A		H (m)	66,4	61,4	56,4	51,4	46,4	41,4	36,4	31,4	26,4	21,4	16,4
			(t)	120	96	72	60	24	24	24	24	24	24	24
∅ 2 m	ZD 46 A		H (m)	51	47,7	42,7	37,7	32,7	27,7	22,7	17,7	12,7		
			(t)	95	80	50	50	50	50	50	50	50		



		↙ ↑			↘ ↑			ch - PS hp	kW				
▲ ▼ 	33 PC 20	m/min	4,6	28	54	2,3	14	27	33	24	297 m		
		t	4	4	2	8	8	4					
	55 RCS 20	m/min	0 → 52		0 → 104		0 → 26		0 → 52		55	40,5	557 m
		t	4		2		8		4				
	33 LVF 20 Optima	m/min	2,2 → 8,8 → 26 → 34 → 50 → 66	1,1 → 4,4 → 13 → 17 → 25 → 33			30	22	297 m				
		t	4 4 4 3 2 1	8 8 8 6 4 2									
	50 LVF 20 Optima	m/min	3,6 → 15 → 46 → 60 → 84 → 110	1,8 → 7,4 → 23 → 30 → 42 → 55			50	37	557 m				
		t	4 4 4 3 2 1	8 8 8 6 4 2									
◀ ▶	5 D3 V4	m/min	15 - 30 - 58					5	3,7				
	6 DVF 4-2	m/min	0 → 76 (8 t) 0 → 100 (6 t)					5,5	4				
	RCV 145	tr/min	0 → 0,8					2 x 6	2 x 4,4				
	RVF 152 Optima	U/min rpm	0 → 0,8					2 x 5,5	2 x 4				
	S 40 A R ≥ 10 m	m/min	12,5 - 25					2 x 7	2 x 5,2				
	S 41 A A1 2V R ≥ 10 m	m/min	15 - 30					4 x 5	4 x 3,7				
	ZD 46 A A1 2V	m/min	15 - 30					4 x 5	4 x 3,7				
	V 60 A A1 2V R ≥ 13 m	m/min	13,5 - 27					4 x 7	4 x 5,2				

CEI 38	IEC 38	STANDARD <b>kVA</b>	PILOT	
400 V (+6% -10%) 50 Hz		33 PC : 50 kVA 55 RCS : 75 kVA 33 LVF : 50 kVA 50 LVF : 70 kVA	- - - 50 LVF : 70 kVA	84/534 - 87/405



LST 1  
 Levage  
 Distribution  
 Orientation  
 Translation  
 Conforme aux directives CEE 84/534 et 87/405 sur le niveau acoustique  
 Fonction Dialog Pilot possible

F Hoisting  
 Trolleying  
 Slewing  
 Travelling  
 In compliance with the EEC 84/534 and 87/405 Instructions on noise level  
 Dialog Pilot function possible

GB Sollevamento  
 Distribuzione  
 Rotazione  
 Traslazione  
 Conforme alle direttive CEE 84/534 e 87/405 sul livello acustico  
 Possibilità di funzione Dialog Pilot

Heben  
 Katzfahren  
 Schwenken  
 Kranfahren  
 Gemäss EWG-Richtlinien 84/534 und 87/405 für den Schall-Leistungspegel  
 Funktion Dialog Pilot möglich

D Elevación  
 Distribución  
 Orientación  
 Traslación  
 Conforme con las directivas CEE 84/534 y 87/405 sobre el nivel acustico  
 Funcion Dialog Pilot Posible

E 起升  
 變幅  
 回轉  
 行走  
 符合 CEE 84/534 - CEE 87/405 声晌度规定  
 可选择 Dialog Pilot 功能

Modificazioni riservate  
 Modificaciones reservadas  
 Subject to modification  
 Änderungen vorbehalten  
 Modifications réservées

Printed in France

Réalisation Headlines



18.Rue de Charbonnières, B.P. 173  
 F-69132 ECULLY Cedex  
 Tél. (33)04.72.18.20.20  
 Fax (33)04.72.18.20.00  
 http://www.potain.com  
 E-mail : mkt@potain.fr

**TOPKIT MD 185 B H8**

Copyright.Reproduction interdite © POTAIN 2000

Deutschland  
 POTAIN GmbH Tel : 06.105.704.0

Italia  
 POTAIN S.p.A. Tel : 0.331.49.33.11

Singapore  
 POTAIN PTE LTD Tel : (00.65) 227.1550