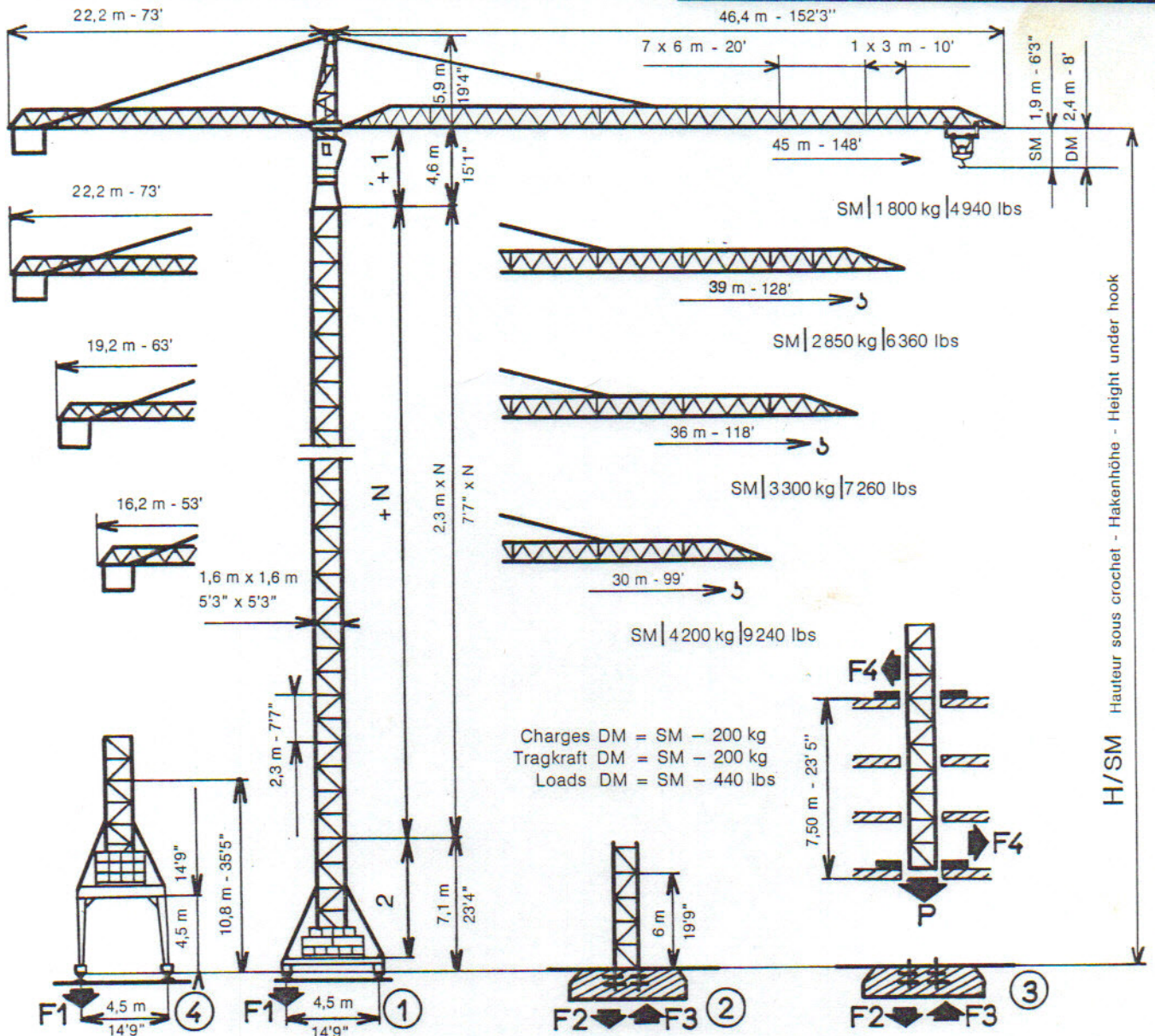


# 743 E SM/DM

# Potain



④ H = 2 + 7 + 1

F1	45 t	99000 lbs
F1	35,5 t	78100 lbs

① H = 2 + 14 + 1

F1	52 t	114400 lbs
F1	57 t	125400 lbs

② H = 2 + 13 + 1

F2	88 t	193600 lbs
F3	83 t	182600 lbs

③ H = 2 + 6 + 1

F2	62 t	136400 lbs	F4	14 t	30800 lbs
F3	40 t	88000 lbs	P	44 t	96800 lbs

● En service - In betrieb - In service      ■ Hors service - Ausser Betrieb - Out of service.

- La hauteur "H" est approximative : Chariot en pointe de la flèche la plus longue, crochet dans la position représentée.
- Die Hakenhöhe "H" ist annähernd : Laufkatze an der Spitze des längsten Auslegers, Haken wie dargestellt.
- The height under hook "H" is approx.: Trolley at longest jib-end, hook as per drawing.

## LEVAGE - HEBEN - HOISTING

Treuil		m/min	kg	feet/min	lbs
RCS 2V 40/40 ch		1 0→30	5 000	0→100	11 000
		2 0→40	4 000	0→132	8 800
Hubwerk RCS 2V 40/40 PS		1 0→60	2 600	0→200	5 720
		2 0→80	2 000	0→264	4 400
Hoist Winch RCS 2V 40/40 hp		1 0→15	10 000	0→50	22 000
		2 0→20	8 000	0→66	17 600
		1 0→30	5 200	0→100	11 440
		2 0→40	4 000	0→132	8 800

Petite Vitesse - Kleine Geschwindigkeit - Low Speed  
 Grande Vitesse - Grosse Geschwindigkeit - High Speed  
 1 - Tambour - Trommel - Drum      2 - Coquilles - Schalen - Laggings

## H/SM

Pylone Mast	1		2		3		4	
	m	feet	m	feet	m	feet	m	feet
2+0+1	9,8	32'2"	8,7	28'7"	8,7	28'7"	13,5	44'3"
2+2+1	14,4	47'4"	13,3	43'9"	13,3	43'9"	18,1	59'5"
2+4+1	19	62'6"	17,9	58'11"	17,9	58'11"	22,7	74'7"
2+6+1	23,6	77'8"	22,5	74'1"	22,5	74'1"	27,3	89'9"
2+7+1	25,9	85'3"	24,8	81'8"	24,8	81'8"	29,6	97'4"
2+8+1	28,2	92'10"	27,1	89'3"	27,1	89'3"		
2+10+1	32,8	108'	31,7	104'5"	31,7	104'5"		
2+12+1	37,4	123'2"	36,3	119'7"	36,3	119'7"		
2+13+1	39,7	130'9"	38,6	127'2"				
2+14+1	42	138'4"	40,9	134'9"				
2+15+1	44,3	145'11"	43,2	142'4"				
2+16+1	46,6	153'6"	45,5	149'11"				

H/DM = H/SM - 0,5 m  
- 1'8"

Ancrage  
Verankerung  
Anchorage