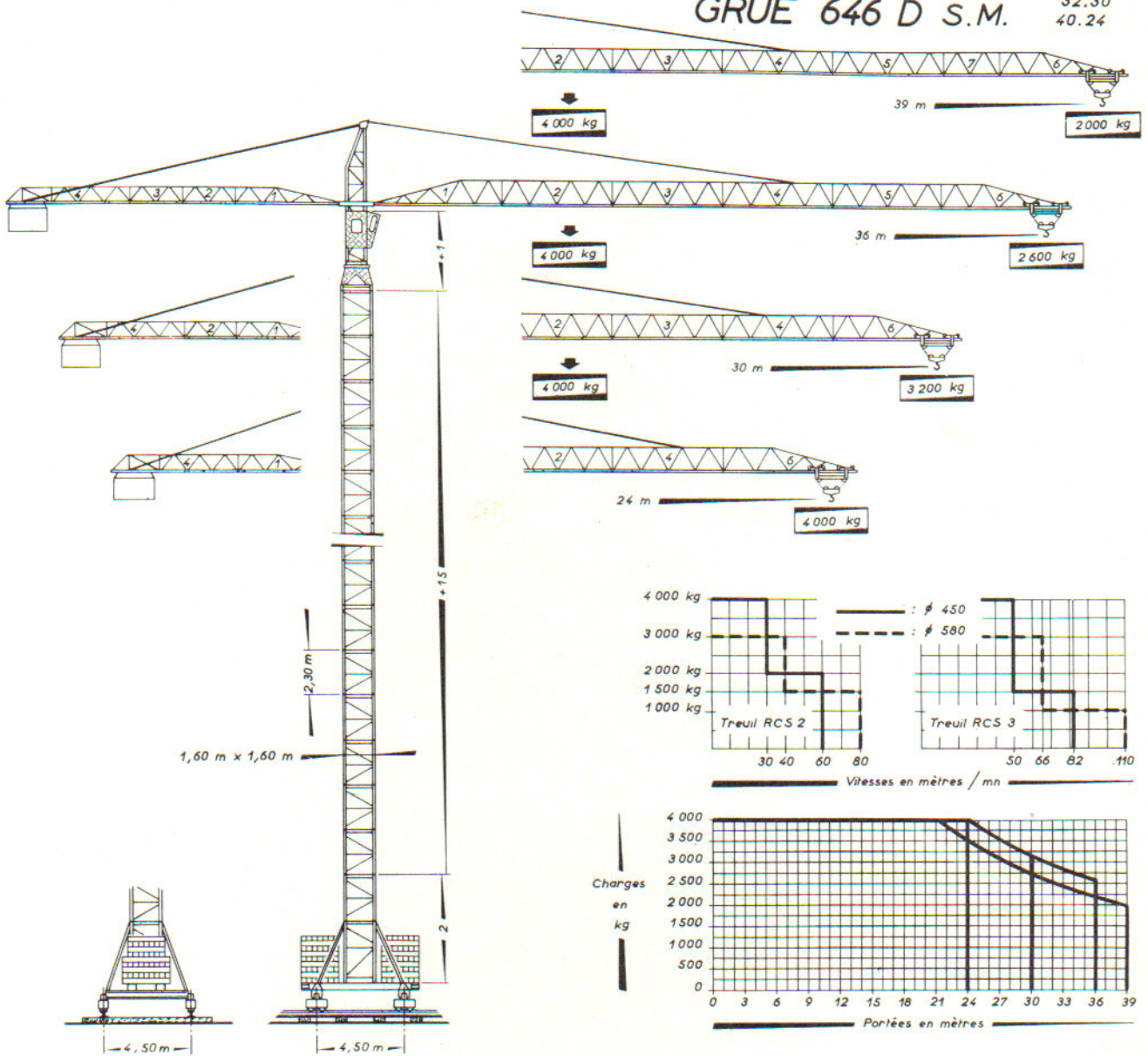


Potain

Avenue de Noblet
LA CLAYETTE
(Saône et Loire)
Tel.: 83 - lignes groupées
Telex.: POTAIN CLAYT 35 990

20.39
26.36
32.30
40.24

GRUE 646 D S.M.



Effort sur un bogie :

- En service : 46,4 tonnes
- Hors service : 63 tonnes

Hauteur sous crochet	Composition de la mâture	Observations
10,00 m	2 + 0 + 1	Autonomie en service et hors service
14,60 m	2 + 2 + 1	
19,20 m	2 + 4 + 1	
23,80 m	2 + 6 + 1	
28,40 m	2 + 8 + 1	
33,00 m	2 + 10 + 1	
37,60 m	2 + 12 + 1	
42,20 m	2 + 14 + 1	Ancrage au bâtiment obligatoire
44,50 m	2 + 15 + 1	
46,80 m	2 + 16 + 1	
49,10 m	2 + 17 + 1	
et au dessus	2 + X + 1	

CARACTERISTIQUES

Flèche de	24 m	30 m	36 m	39 m	
Portées en m	de 0 à 24	24,10 27 30	24,10 27 30 36	21,4 24 30 36 39	
Charges en kg	4 000	4 000 3 520 3 200	4 000 3 520 3 200 2 600	4 000 3 510 2 710 2 180 2 000	
Hauteur roulante en charge	44,50 m	44,50 m	44,50 m	44,50 m	
Poids de la grue sans lest	39,5 t. env.	40,7 t. environ	42,2 t. environ	42,7 t. environ	
Puissance électrique nécessaire en KVA : ● 50 ●● 80 * Moteurs 220/380 Volts * 50 Périodes					
Mouvement	Vitesse			Moteur	
- Levage	Tambour	Vitesse		Charge	
		Charge			
	● Treuil Standard RCS 2	φ 450	P.V. de 0 à 30 m/mn G.V. de 0 à 60 m/mn	de 0 à 4 000 kg de 0 à 2 000 kg	40/40 ch 220/380 V
		φ 580	P.V. de 0 à 40 m/mn G.V. de 0 à 80 m/mn	de 0 à 3 000 kg de 0 à 1 500 kg	
●● Treuil Optionnel RCS 3	φ 450	P.V. de 0 à 50 m/mn G.V. de 0 à 82 m/mn	de 0 à 4 000 kg de 0 à 1 500 kg	40/64 ch 380 V	
	φ 580	P.V. de 0 à 66 m/mn G.V. de 0 à 110 m/mn	de 0 à 3 000 kg de 0 à 1 000 kg		
- Orientation	0,8 tr/mn			2 x 3 ch	
- Translation	25 m/mn			2 x 3,5 ch	
- Chariot de flèche	R C 1	de 0 à 60 m/mn		5 ch	