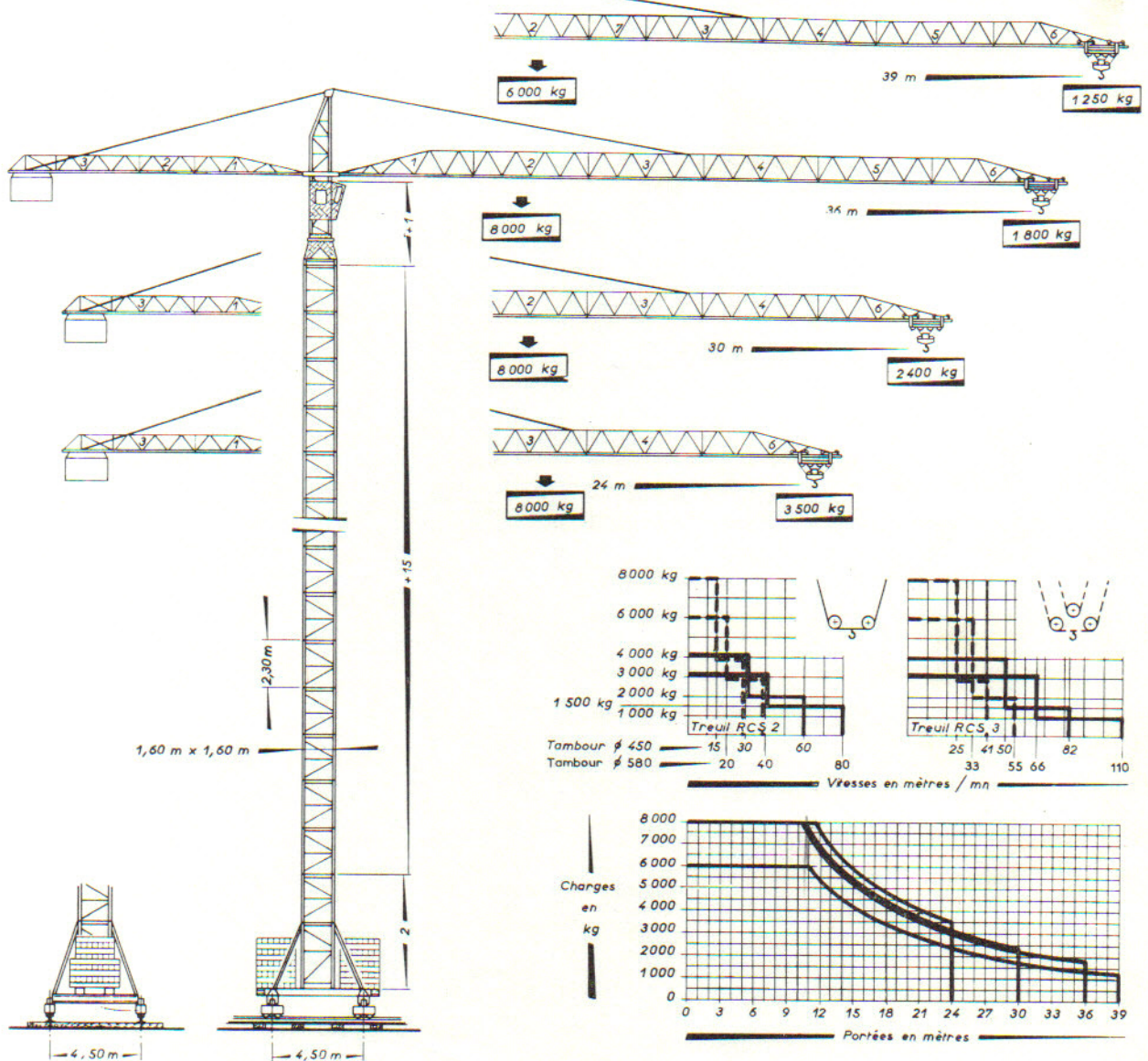


# Potain

Avenue de Noblet  
LA CLAYETTE  
(Saône et Loire)  
Tel.: 83 - lignes groupées  
Telex.: POTAIN CLAY 35 990

12,5.39  
18.36  
24.30  
35.24

## GRUE 645 C D.M.



Effort sur un bogie :

- En service : 49,5 tonnes
- Hors service : 66 tonnes

Hauteur sous crochet de la mât	Composition	Observations
9,50 m	2 + 0 + 1	Autonomie en service et hors service
14,10 m	2 + 2 + 1	
18,70 m	2 + 4 + 1	
23,30 m	2 + 6 + 1	
27,90 m	2 + 8 + 1	
32,50 m	2 + 10 + 1	
37,10 m	2 + 12 + 1	
41,70 m	2 + 14 + 1	Ancrage au bâtiment obligatoire
44,00 m	2 + 15 + 1	
46,30 m	2 + 16 + 1	
48,60 m	2 + 17 + 1	
et au dessus	2 + X + 1	

CARACTERISTIQUES				
Flèche de	24 m	30 m	36 m	39 m
Portées en m	11,55 24	10,70 24 30	10,30 24 30 36	11 24 30 36 39
Charges en kg	8000 3500	8000 3000 2400	8000 2940 2220 1800	6000 2350 1760 1370 1250
Hauteur roulante en charge	44,00 m	44,00 m	44,00 m	44,00 m
Poids de la grue sans lest	37,8 t. env.	38,8 t. environ	40,3 t. environ	40,8 t. environ
Puissance électrique nécessaire en KVA : ● 50 ●● 80 * Moteurs 220/380 Volts * 50 Périodes				
Mouvement	Vitesse			Moteur
- Levage ● Treuil Standard RCS 2	Tambour	Mouflage	Vitesse m/mn	Charge kg
		450	P.V. de 0 à 30/40	
	580	G.V. de 0 à 60/80	2000/1500	
		P.V. de 0 à 15/20	8000/6000	
●● Treuil Optionnel RCS 3	450	G.V. de 0 à 30/40	4000/3000	
		580	P.V. de 0 à 50/66	4000/3000
	580	G.V. de 0 à 82/110	1500/1000	
		P.V. de 0 à 25/33	8000/6000	
Pour toute charge levée en P.V., la descente à vide peut se faire en G.V.				
- Orientation	0,9 tr/mn			2 x 3 ch 2 x 3,5 ch 5 ch
- Translation	25 m/mn			
- Chariot de flèche	RC 1	de 0 à 60 m/mn		