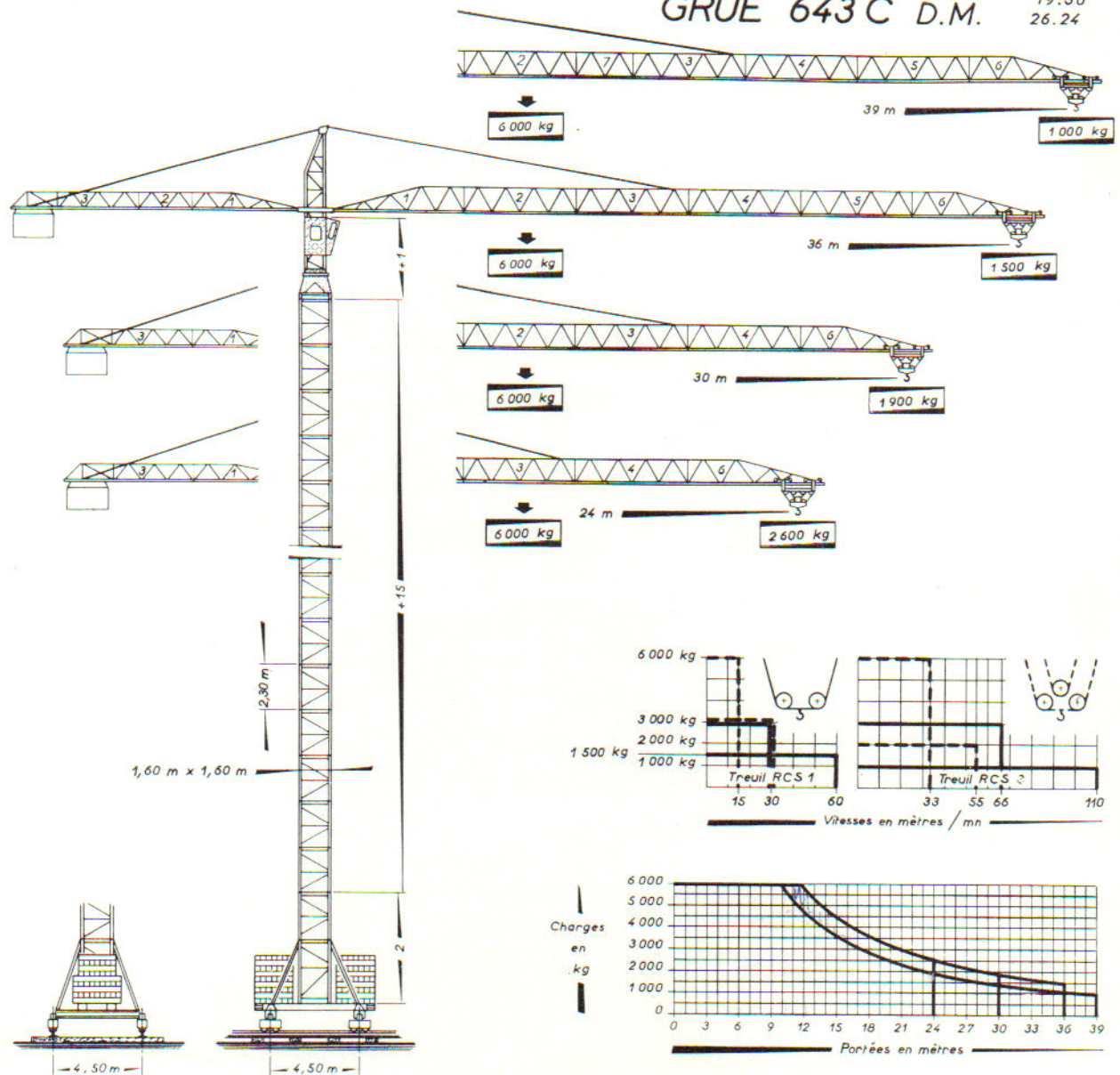


Potain

Avenue de Noblet
LA CLAYETTE
(Saône et Loire)
Tel.: 83 - lignes groupées
Telex.: POTAIN CLAYT 35 990

10.39
15.36
19.30
26.24

GRUE 643 C D.M.



Effort sur un bogie :

- En service : 47,5 tonnes
- Hors service : 58,3 tonnes

Hauteur sous crochet	Composition de la mâture	Observations
9,50 m	2 + 0 + 1	Autonomie en service et hors service
14,10 m	2 + 2 + 1	
18,70 m	2 + 4 + 1	
23,30 m	2 + 6 + 1	
27,90 m	2 + 8 + 1	
32,50 m	2 + 10 + 1	
37,10 m	2 + 12 + 1	
41,70 m	2 + 14 + 1	Ancrage au bâtiment obligatoire
44,00 m	2 + 15 + 1	
46,30 m	2 + 16 + 1	
48,60 m	2 + 17 + 1	
et au dessus	2 + X + 1	

CARACTERISTIQUES

Flèche de	24 m	30 m - 36 m	39 m		
Portées en m	11,8 18 24	11,8 18 24 30 36	9,9 18 24 30 36 39		
Charges en kg	6 000 3 620 2 600	6 000 3 620 2 600 1 900 1 500	6 000 2 880 1 990 1 460 1 120 1 000		
Hauteur roulante en charge	44,00 m	44,00 m	44,00 m		
Poids de la grue sans lest	34,7 t env	35,2 t env 36,2 t env	36,5 t env		
Puissance électrique nécessaire en KVA : ● 35 ●● 80 * Moteurs 220/380 Volts * 50 Périodes					
Mouvement	Vitesse			Moteur	
- Levage	Tambour	Vitesse		Charge	
		Charge			
	φ 450	P.V.	de 0 à 30 m/mn	3 000 kg	
		G.V.	de 0 à 60 m/mn	1 500 kg	
● Treuil Standard RCS 1	φ 580	P.V.	de 0 à 15 m/mn	6 000 kg	
		G.V.	de 0 à 30 m/mn	3 000 kg	
Pour toute charge levée en P.V., la descente à vide peut se faire en G.V.					
●● Treuil Optionnel RCS 3	φ 580	P.V.	de 0 à 66 m/mn	3 000 kg	
		G.V.	de 0 à 110 m/mn	1 000 kg	
	●● Treuil Optionnel RCS 3	φ 580	P.V.	de 0 à 33 m/mn	6 000 kg
			G.V.	de 0 à 55 m/mn	2 000 kg
- Orientation	0,9 tr/mn			2 x 3 ch	
- Translation	25 m/mn			2 x 3,5 ch	
- Chariot de flèche	30 m/mn			3 ch	