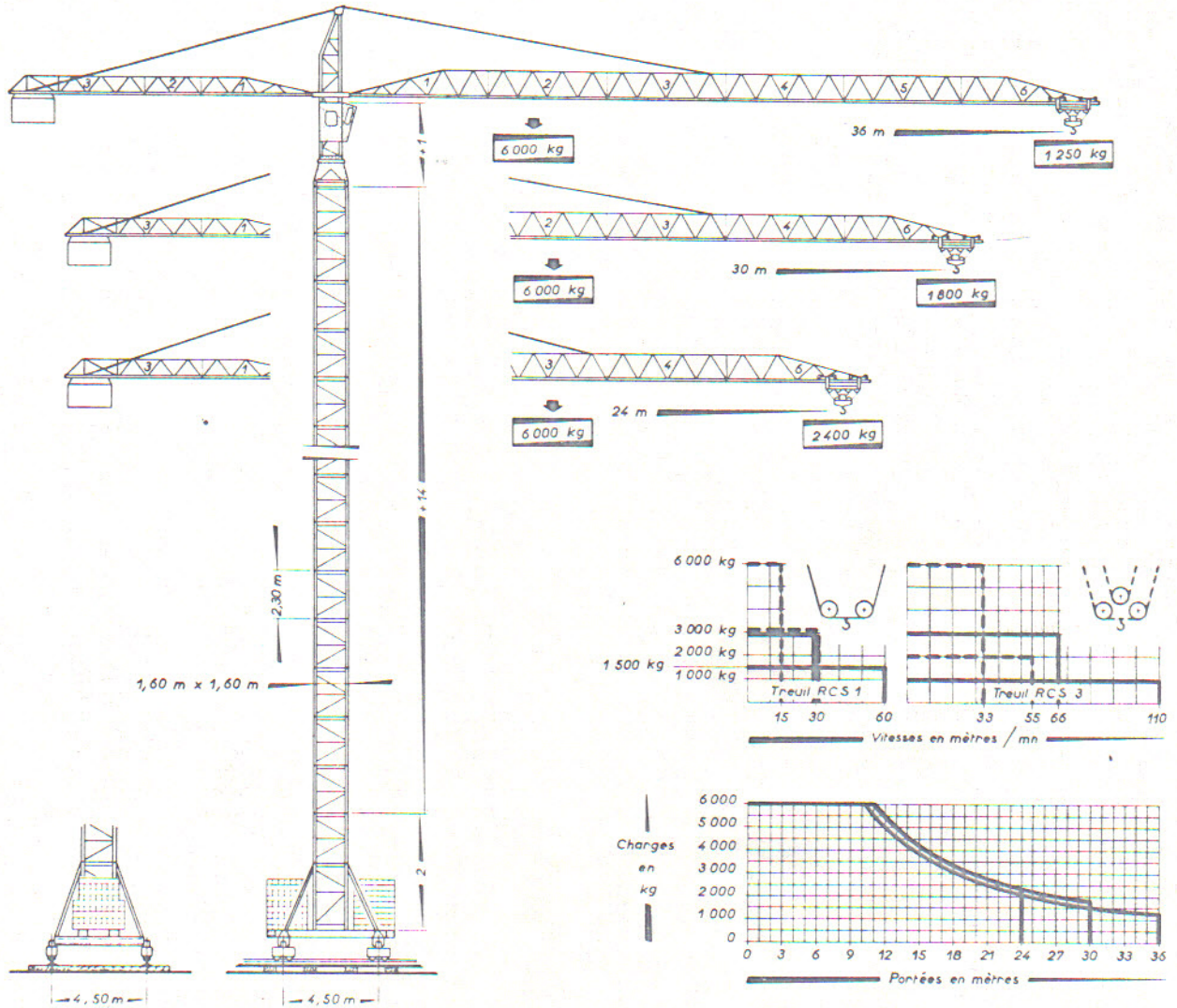


# Potain

Avenue de Noblet  
LA CLAYETTE  
( Saône et Loire )  
Tel. : 83 - lignes groupées  
Telex. : POTAIN CLAYT 35 990

## GRUE 643 B D.M.

12.5.36  
18.30  
24.24



Effort sur un baggie

- En service : 39 tonnes
- Hors service : 52,4 tonnes

Hauteur sous crochet	Composition de la mâture	Observations
9,60 m	2 + 0 + 1	Autonomie en service et hors service
14,20 m	2 + 2 + 1	
18,80 m	2 + 4 + 1	
23,40 m	2 + 6 + 1	
28,00 m	2 + 8 + 1	
32,60 m	2 + 10 + 1	
37,20 m	2 + 12 + 1	
39,50 m	2 + 13 + 1	Ancrage au bâtiment obligatoire
41,80 m	2 + 14 + 1	
44,10 m	2 + 15 + 1	
46,40 m	2 + 16 + 1	
et au dessus	2 + X + 1	

## CARACTERISTIQUES

Flèche de	24 m			30 m				36 m						
Portées en m	11	18	24	11	18	24	30	10,25	12	15	18	24	30	35
Charges en kg	6 000	3 330	2 400	6 000	3 350	2 350	1 800	6 000	4 960	3 800	3 040	2 120	1 580	1 250
Hauteur roulante en charge	41,80 m			41,80 m				41,80 m						
Poids de la grue sans lest	34 t. environ			34,5 t. environ				35,5 t. environ						
Puissance électrique nécessaire en KVA : ● 35 ●● 80 * Moteurs 220/380 Volts * 50 Périodes														
Mouvement	Vitesse				Moteur									
- Levage	Tambour	Mouflage	Vitesse		Charge									
● Treuil Standard RCS 1	φ 450		P.V.	de 0 à 30 m/mn	3 000 kg									
			G.V.	de 0 à 60 m/mn	1 500 kg									
			P.V.	de 0 à 15 m/mn	6 000 kg									
			G.V.	de 0 à 30 m/mn	3 000 kg									
●● Treuil Optionnel RCS 3	φ 580		P.V.	de 0 à 66 m/mn	3 000 kg									
			G.V.	de 0 à 110 m/mn	1 000 kg									
			P.V.	de 0 à 33 m/mn	6 000 kg									
			G.V.	de 0 à 55 m/mn	2 000 kg									
- Orientation			0,9 tr/mn			2 x 2,5 ch								
- Translation			25 m/mn			2 x 3 ch								
- Chariot de flèche			30 m/mn			3 ch								