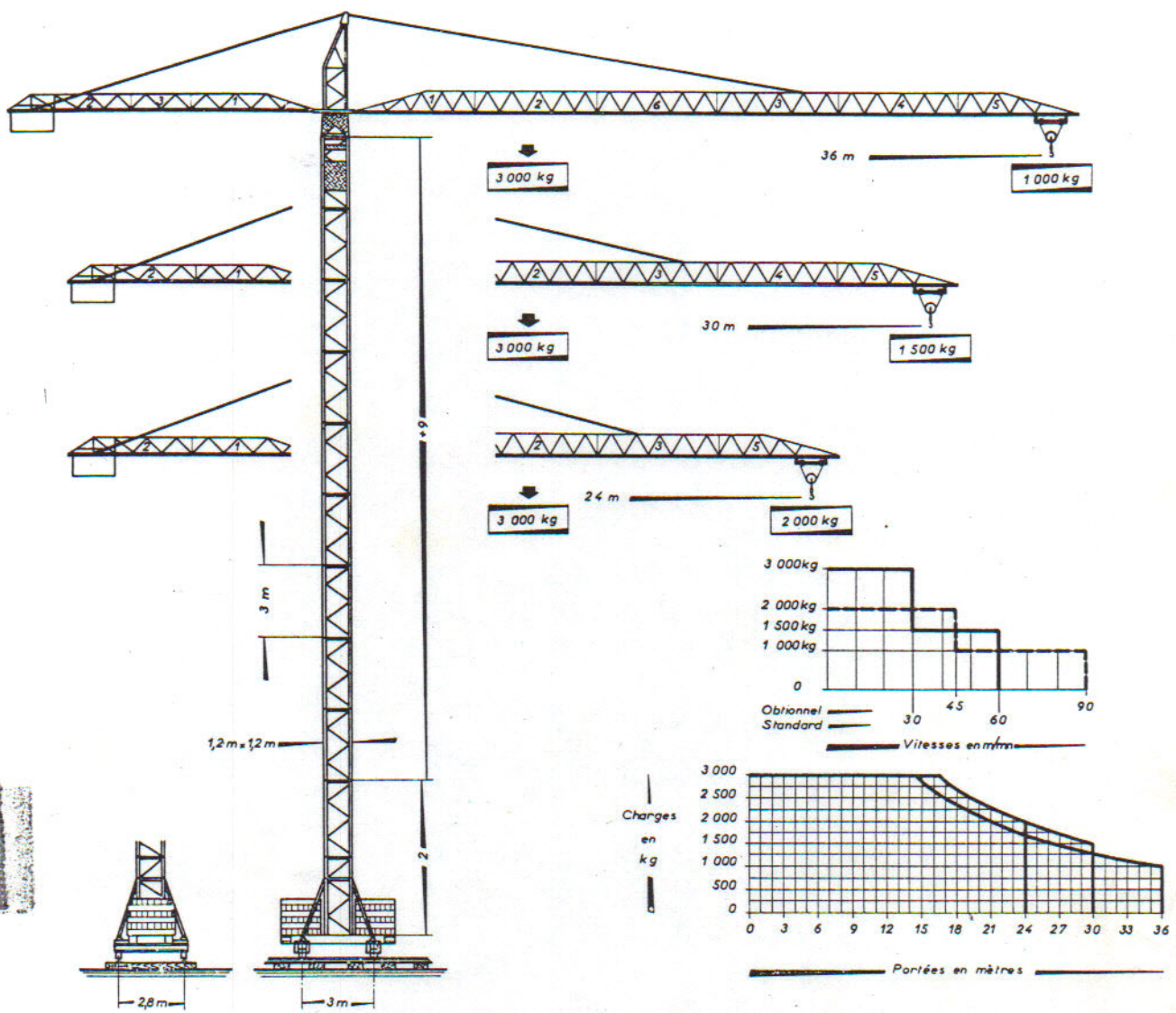


Potain

Avenue de Noblet
LA CLAYETTE
(Saône et Loire)
Tel.: 83 lignes groupées
Telex.: POTAIN CLAYT 35990

GRUE 428 A 10.36
15.30
20.24



Effort sur une roue :
- En service : 30 tonnes
- Hors service : 32 tonnes

Hauteur sous crochet	Composition de la mâture	Observations
6 m	2 + 0	Autonomie en service et hors service
12 m	2 + 2	
15 m	2 + 3	
18 m	2 + 4	
21 m	2 + 5	
24 m	2 + 6	
27 m	2 + 7	
30 m	2 + 8	Ancrage au bâtiment obligatoire
33 m	2 + 9	
36 m	2 + 10	
39 m	2 + 11	
au-dessus	2 + X	

CARACTERISTIQUES												
Flèche de	24 m			30 m			36 m					
Portées en m	16,6	18	24	16,6	18	24	30	14,6	18	24	30	36
Charges en kg	3 000	2 630	2 000	3 000	2 630	2 000	1 500	3 000	2 320	1 650	1 260	1 000
Hauteur roulante en charge	33 m			33 m			33 m					
Poids de la grue sans lest	18,7 t. env.			19 t. env.			19,5 t. env.					
Puissance électrique nécessaire en KVA : 40 * Moteurs 220 / 380 Volts * 50 Périodes												
Mouvement	Vitesse			Moteur								
Levage "Pose Control" (PC 22)	Equipement	Vitesse		Charge		22ch 1500 tr/mn 3000 tr/mn 5ch 275 tr/mn						
	"Standard"	30 m/mn		de 0 à 3 000 kg								
		60 m/mn		de 0 à 1 500 kg								
2 vitesses télécommandées + Pose	"Optionnel"	45 m/mn		de 0 à 2 000 kg								
		90 m/mn		de 0 à 1 000 kg								
	Supplément	8 m/mn		Pose								
- Orientation	0,9 tr/mn			3ch (à bagues)								
- Translation	25 m/mn			3,5 ch								
- Chariot de flèche	35 m/mn			2 ch								