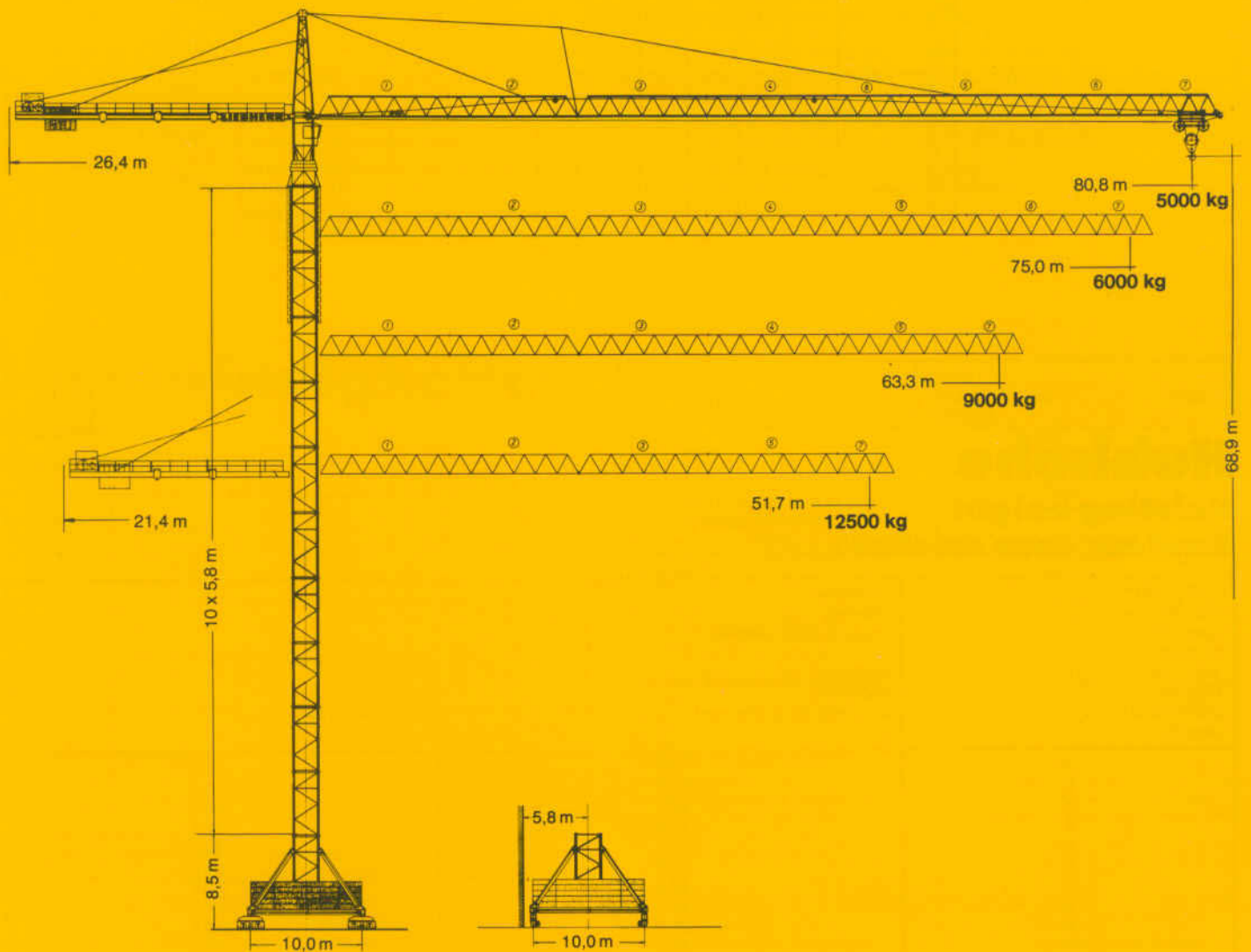


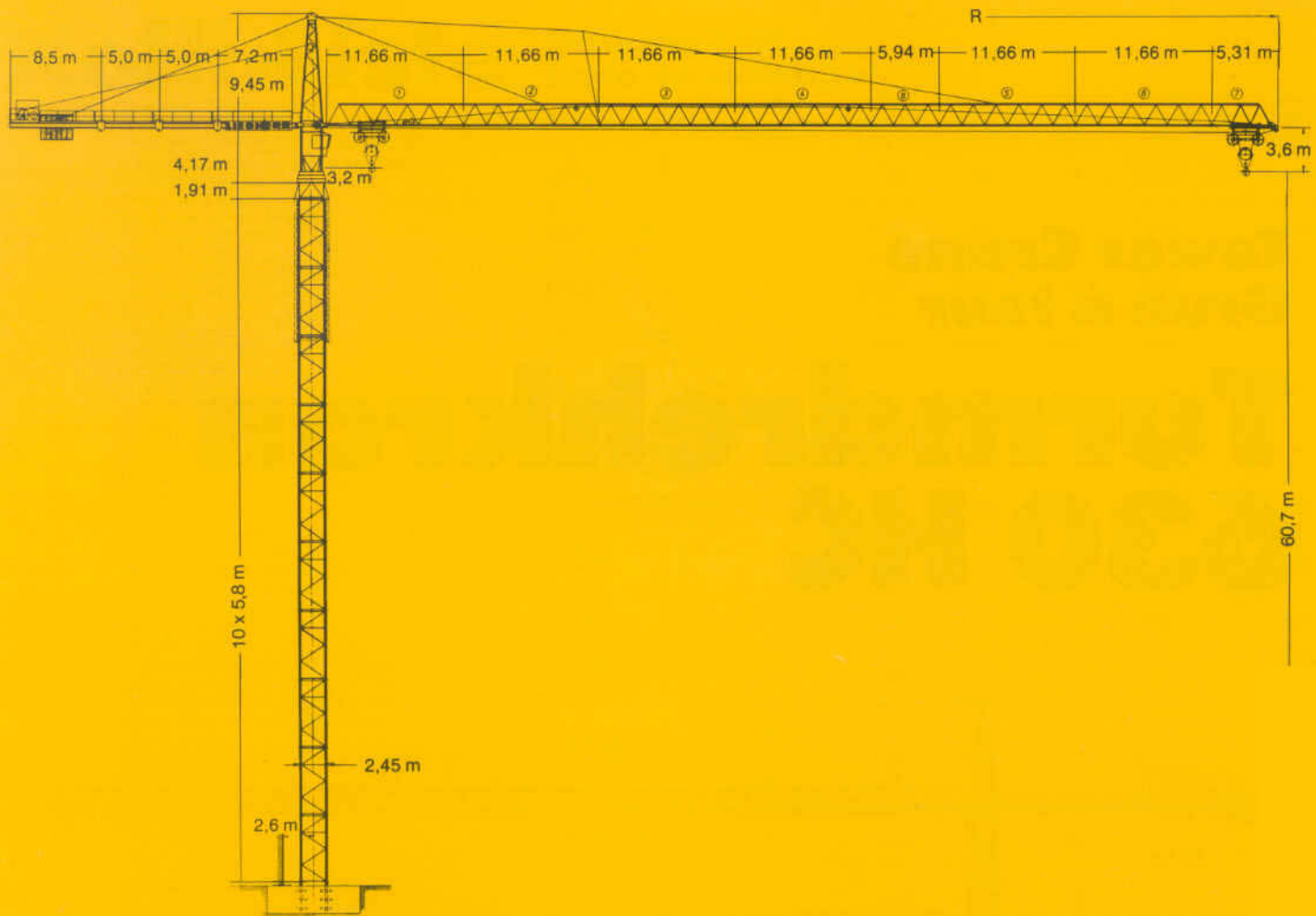
Tower Crane
Grue à tour

Turmdrehkran 630 HC



Maßstab 1:600

LIEBHERR



Hubhöhe Hoisting height Hauteur sous crochet

Anzahl der* Turmstücke Number* of tower sections Nombre* d'éléments de mât	Hubhöhe Hoisting height Hauteur sous crochet	
	stationär stationary sur pieds de scellement m	fahrbar mobile roulante sur rails m
1	8,5	16,7
2	14,3	22,5
3	20,1	28,3
4	25,9	34,1
5	31,7	39,9
6	37,5	45,7
7	43,3	51,5
8	49,1	57,3
9	54,9	63,1
10*	60,7	68,9

* Führungsstück nach Montage ablassen. / Lower guide section after erection. / Baissez la cage télescopique après la montage.
Weitere Hubhöhen auf Anfrage. / Further hoist heights on request. / Hauteurs sous crochet plus élevées sur demande.

630 HC

Daten für fahrbaren Kran

Data for rail-going crane

Caractéristiques pour grue sur rails

Radstand Wheel gauge Empattement	10,0 m
Spurweite Track gauge Ecartement de la voie	10,0 m

Innenkurvenradius Interior curve radius Rayon de courbe intérieur	26,0 m
---	--------

Ausladung und Tragfähigkeit

Radius and capacity




Portée et charge

Auslegerlänge Length of jib Longueur de flèche (Schwenkradius Slewing radius Rayon de rotation) m	Max. Trag- fähigkeit Max. capacity Charge max. m/kg	Ausladung und Tragfähigkeit Radius and capacity Portée et charge																			
		27,5	30,0	32,5	35,0	37,5	40,0	42,5	45,0	47,5	50,0	51,7	55,0	57,5	60,0	63,3	65,0	67,5	70,0	75,0	80,8
80,8 (R = 82,7)	3,2 - 29,2 16000	16000	15580	14320	13230	12290	11450	10720	10050	9460	8930	8590	8000	7600	7220	6780	6560	6270	5990	5500	5000
75,0 (R = 76,9)	3,2 - 31,4 16000	16000	16000	15440	14280	13270	12380	11590	10880	10250	9670	9310	8680	8250	7850	7370	7140	6820	6530	6000	
63,3 (R = 65,2)	3,2 - 37,5 16000	16000	16000	16000	16000	15980	14920	13990	13150	12400	11730	11300	10550	10040	9570	9000					
51,7 (R = 53,5)	3,2 - 41,1 16000	16000	16000	16000	16000	16000	16000	15440	14520	13700	12960	12500									

Geschwindigkeiten

Speeds

Vitesses

	U/min 0,6 sl./min tr./min	2 × 10,6 kW
	7,5 / 15,0 / 50,0 / 100,0 m/min	4,6 kW
	25,0 m/min	4 × 7,5 kW

Hubwerk Hoist gear Mécanisme de levage	Gang Gear Rapport	kg	m/min
64,0 kW WSB Elmag Hubhöhe (2 Lagen) 82,0 m Hoisting height (2 layers) Hauteur sous crochet (2 couches)	1	16000	1,7 / 17,0
	2	8250	3,9 / 39,0
	3	3450	7,7 / 77,0
80,0 kW WSB Elmag Hubhöhe (2 Lagen) 92,5 m Hoisting height (2 layers) Hauteur sous crochet (2 couches)	1	16000	2,0 / 24,0
	2	9500	5,0 / 42,0
	3	5600	8,0 / 67,0
	4	2700	12,0 / 115,0
110,0 kW WSB Elmag Hubhöhe (4 Lagen) 174,0 m Hoisting height (4 layers) Hauteur sous crochet (4 couches)	1	16000	3,0 / 22,0
	2	13880	4,0 / 36,0
	3	5500	8,0 / 74,0
	4	1000	20,0 / 188,0

Technische Kenngröße nach BGL 2125-0630

Technical nominal size according to the construction machinery list (BGL)

Grandeur caractéristique suivant le barème d'emploi des appareils (BGL)

Gesamtmotorenleistung mit 64,0 kW-Hubwerk 119,8 kW

Total motor output with hoist gear

Puissance totale moteurs avec mécanisme de levage

Gesamtanschlußwert (bei Gleichzeitigkeitsfaktor von 0,8) 134,0 kVA

Total power requirement (with a simultaneity factor of 0,8)

Puissance totale requise (avec un facteur de simultanéité de 0,8)

80,0 kW-Hubwerk 135,8 kW 110,0 kW-Hubwerk 165,8 kW

hoist gear hoist gear

mécanisme de levage mécanisme de levage

151,0 kVA

175,0 kVA

Technische Daten - Technical data

Caractéristiques techniques

Kolli-Liste

Packing List Liste de colisage

Pos. Item Rep.	Anzahl Quantity Qté	Benennung Description Désignation	Diese Liste kann nicht zur Ermittlung des kleinsten Transportvolumens verwendet werden. This list cannot be used for the calculation of the smallest transport volume. Cette liste ne peut pas être utilisée pour la calculation du plus petit volume de transport.	Länge m Length m Longueur m	Breite m Width m Largeur m	Höhe m Height m Hauteur m	Einzelgew. kg Unit weight kg Poids unitaire kg	Gesamtgew. kg Total weight kg Poids total kg
1	4	Ausgleichsschwinge mit Schwingenlager Pivot for wheel box Chape pour bogie		1,60	0,72	1,48	1470	5880
2	4	Fahrschemel mit Antrieb Rail bogie with drive Bogie moteur		1,45	0,82	0,72	1110	4440
3	4	Fahrschemel ohne Antrieb Rail bogie without drive Bogie fou		1,30	0,40	0,72	760	3040
4	2	Tragholm lang Support arm long Longeron long		7,32	0,92	0,93	2330	4660
5	2	Tragholm kurz Support arm short Longeron court		7,14	0,80	0,90	2135	4270
6	4	Randträger Border support Traverse		9,30	0,14	0,14	510	2040
7	4	Stützbalken Support strut Hauban de châssis		6,98	0,26	0,34	1140	4560
8	1	Unterwagen-Turmstück Undercarriage tower section Élément de mât de châssis		6,61	2,44	2,44		7930
9	10	Turmstück Tower section Élément de mât		6,28	2,45	2,45	6050	60500
10	1	Führungsstück geteilt + Montagevorrichtung Guide section split + erecting device Cage télescopique devisée + dispositif de montage		12,39	2,75	1,58		9070
11	1	Drehbühne kpl. mit Kugeldrehkranz und Kud-Auflage Slewing platform cpl. with ball slewing ring and ring support Ensemble mât cabine avec pivot et couronne d'orientation		6,82	2,98	2,75		17125
12	1	Turmspitze Tower head section Porte-flèche		9,40	1,78	1,91		5250
13	1	Gegenausleger-Anlenkstück Counter-jib heel section and guying Pied de contre-flèche		6,34	1,93	1,05		2470
14	1	Gegenausleger-Kopfstück Counter-jib head Pointe de contre-flèche		9,10	2,42	1,05		3920
15	2	Gegenausleger-Zwischenstück Intermediate counter-jib section Élément interm. de contre-flèche		5,20	1,88	1,05	2305	4610
16	1	Ausleger-Anlenkstück Jib heel section and guying Pied de flèche		⊙ 12,03	1,93	2,04		3890
17	1	Ausleger-Zwischenstück Intermediate jib section Élément interm. de flèche		⊙ 12,02	1,74	1,98		2770
18	2	Ausleger-Zwischenstück Intermediate jib section Élément interm. de flèche		⊙ 12,00 ⊙ 12,02	1,74	1,96	2410 2160	4570
19	2	Ausleger-Zwischenstück Intermediate jib section Élément interm. de flèche		⊙ 12,02 ⊙ 12,02	1,74	1,96	2450 1675	4125
20	1	Ausleger-Zwischenstück Intermediate jib section Élément interm. de flèche		⊙ 6,30	1,74	1,96		1110
21	1	Ausleger-Kopfstück Jib head Pointe de flèche		⊙ 5,85	1,74	2,20		1070
22	1	Laufkatze Trolley Chariot de distribution		2,40	2,14	1,40		710
23	1	Hubwerkseinheit (64,0 kW) Hoist gear unit Unité de mécanisme de levage		4,35	2,55	1,75		6900
24	1	Ausleger-Abspannbock I A-frame I Chevalet de retenue de flèche I		8,20	0,48	1,41		905
25	1	Kolli mit Kleinteilen, Abspannstangen für Ausleger und Gegenausleger Package with small parts, suspension bars for jib and counter-jib Colis avec accessoires, tirants pour flèche et contre-flèche						6300
26	1	Kiste mit Kleinteilen, Seilen und Fundamentwinkeln Crate with small parts, ropes and foundation angle irons Caisse contenant des accessoires, câbles et pieds de scellement		1,50	1,10	1,10		2330

Datenblatt Nr. 120 P – 2390 H 1 B 3 DIN 15018 – 3.87
Data sheet
Feuille de caractéristiques

Konstruktionsänderungen vorbehalten!
Subject to alterations!
Sous réserves de modifications!

Printed in Fed. Rep. of Germany

**Nehmen Sie Kontakt auf mit
Contact**

Mettez-vous en rapport avec

**LIEBHERR-WERK BIBERACH GMBH, Postfach 1663, D-7950 Biberach an der Riss 1,
Telefon (07351) 41-0, Telex 71802**