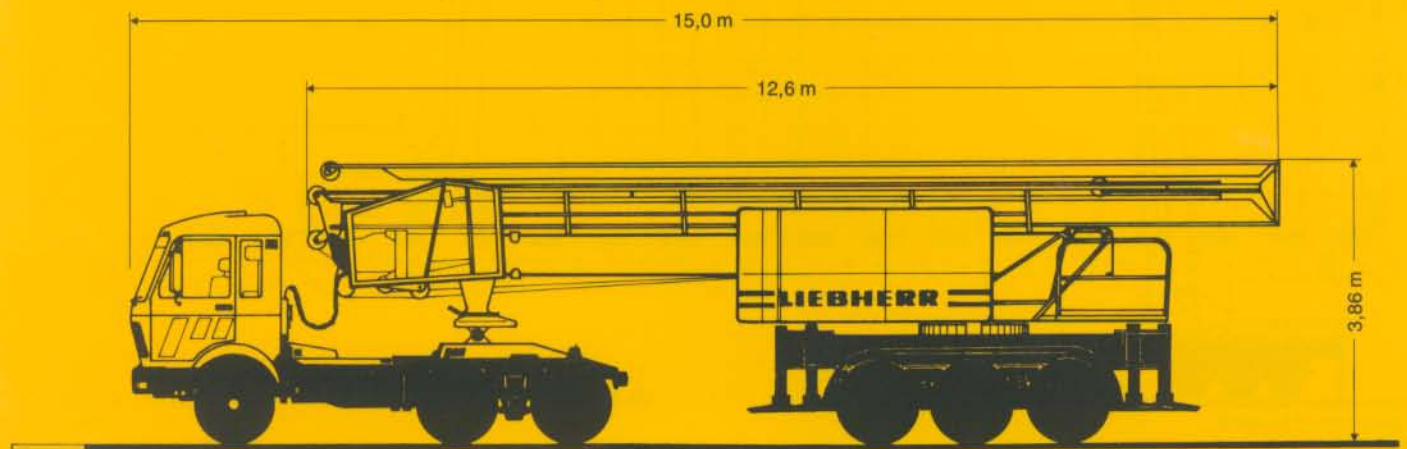
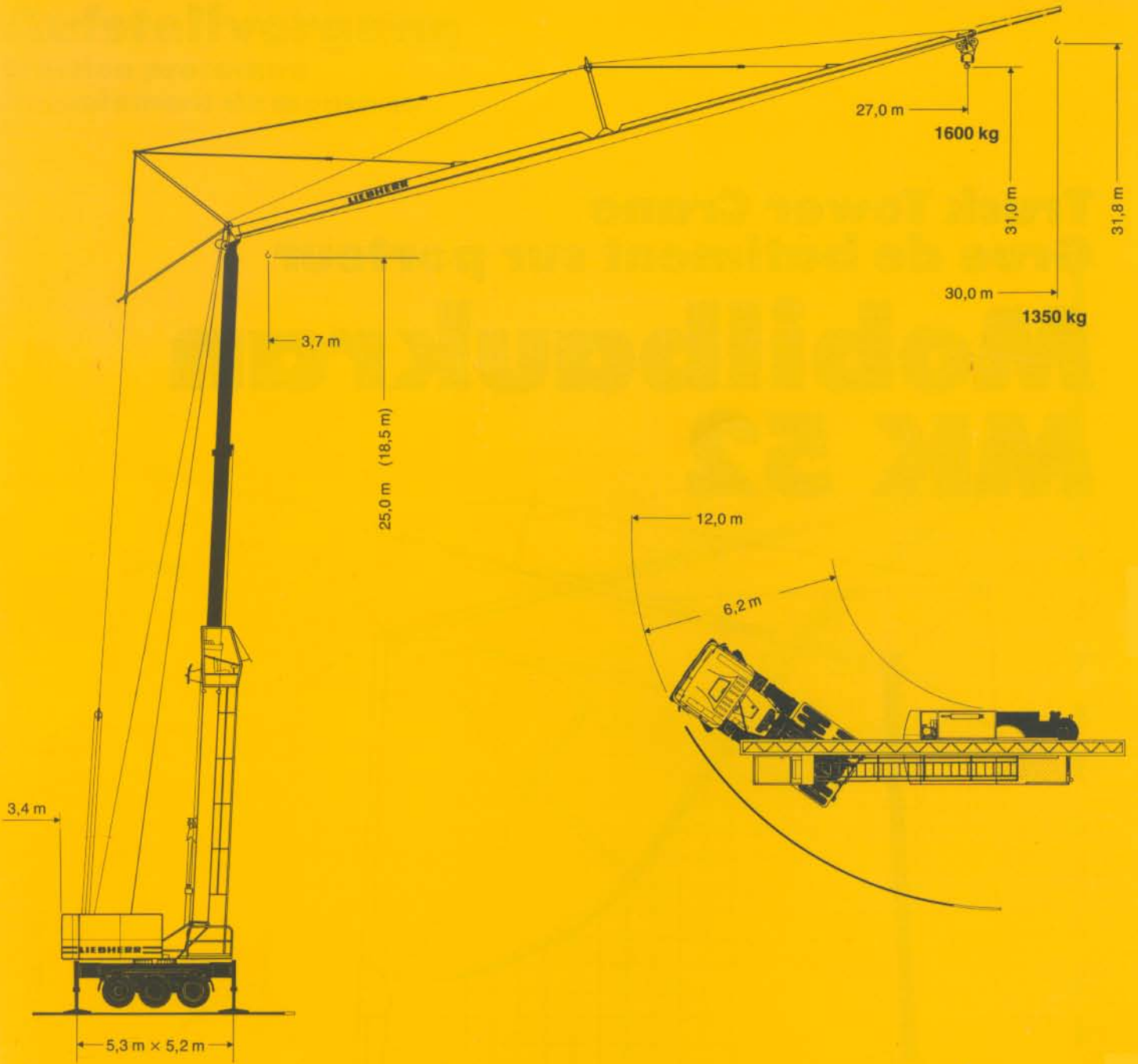


Truck Tower Crane
Grue de bâtiment sur porteur

Mobilbaukran **MK 52**



LIEBHERR



MK 52

Gewicht

Weight Poids

Konstruktionsgewicht Design weight Poids de la construction	30000 kg
---	----------

Bodenpressung max. Ground pressure max. Pression au sol maxi.	3,7 kp/cm ²
---	------------------------

Ausladung und Tragfähigkeit

Radius and capacity Portée et charge

Ausladung Radius Portée m	Max. Tragfähigkeit Max. capacity Charge maxi. m/kg	Ausladung und Tragfähigkeit m/kg Radius and capacity Portée et charge													
		7,5	9,0	10,5	12,0	13,5	15,0	16,5	18,0	19,5	21,0	22,5	24,0	25,5	27,0
27,0	3,7 – 7,5 8000	8000	6370	5250	4450	3850	3380	3000	2690	2450	2220	2050	1870	1750	1600

Auslegerlänge Length of jib Longueur de flèche m	Max. Tragfähigkeit Max. capacity Charge maxi. m/kg	Ausladung und Tragfähigkeit m/kg Radius and capacity Portée et charge														
		9,0	10,5	12,0	13,5	15,0	16,5	18,0	19,5	21,0	22,5	24,0	25,5	27,0	28,5	30,0
30,0	3,7 – 7,36 8000	6220	5150	4350	3750	3300	3000	2630	2400	2160	2000	1820	1700	1560	1450	1350

Geschwindigkeiten

Speeds Vitesses

	1600 kg	40,0 m/min	12,3 kW
	3200 kg	20,0 m/min	11,7 kW
	5000 kg	10,0 m/min	8,9 kW
	8000 kg	5,0 m/min	7,0 kW
	8000 kg	1,2 m/min	2,0 kW
	3200 kg	36,0 m/min	6,6 kW
	5000 kg	18,0 m/min	5,1 kW
	8000 kg	4,0 m/min	2,0 kW
	U/min 0 – 1,0 sl./min tr./mn	5,5 kW	
	stufenlos continuously variable en continu		

Stromversorgung

Power supply Alimentation électrique

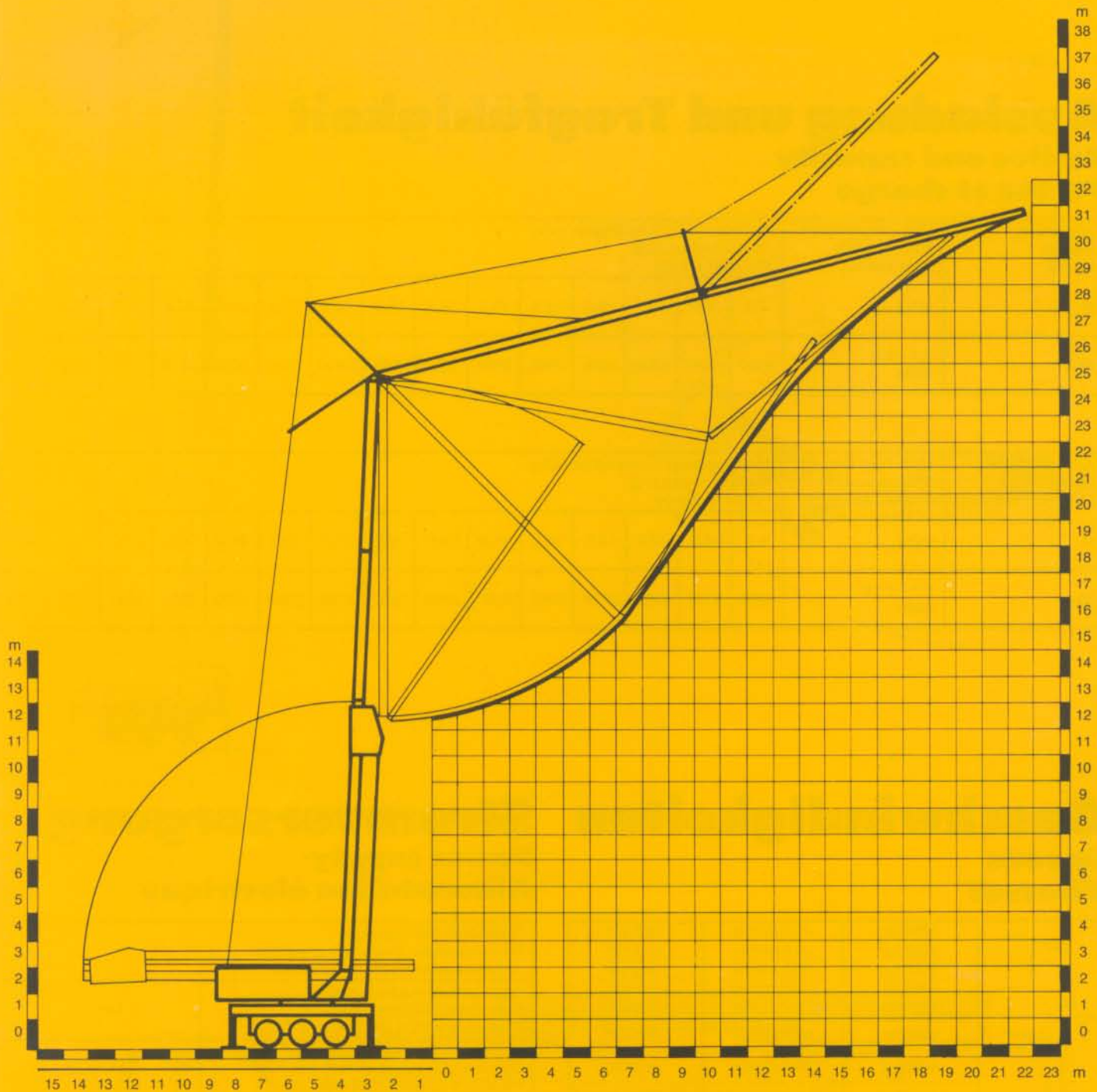
Dieseldrehstromaggregat Diesel-powered threephase generator Groupe diesel-électrogène triphase	
Aggregatleistung B – DIN 6270 Powerpack output rating B Puissance groupe mécanique B	80 kVA
Dielelmotorleistung bei 1500 min ⁻¹ Diesel engine output at 1500 min ⁻¹ Puissance diesel à 1500 min ⁻¹	71 / 79 kW
Betriebsspannung Operating voltage Tension de service	380 V
Frequenz Frequency Fréquence	50 Hz

Technische Daten - Technical data Caractéristiques techniques

Aufstellvorgang

Erection procedure

Déroulement de montage



H 2

Datenblatt Nr. 120 P – 2469 – ~~***~~ DIN 15018 und OENORM T 3 – 9. 85

Data sheet

Feuille de caractéristiques

Konstruktionsänderungen vorbehalten!

Subject to alterations!

Sous réserves de modifications!

Nehmen Sie Kontakt auf mit
Contact

Mettez-vous en rapport avec

LIEBHERR-WERK BIBERACH GMBH, Postfach 1663, D-7950 Biberach an der Riss 1,
Telefon (07351) 41-0, Telex 71802

Printed in Austria