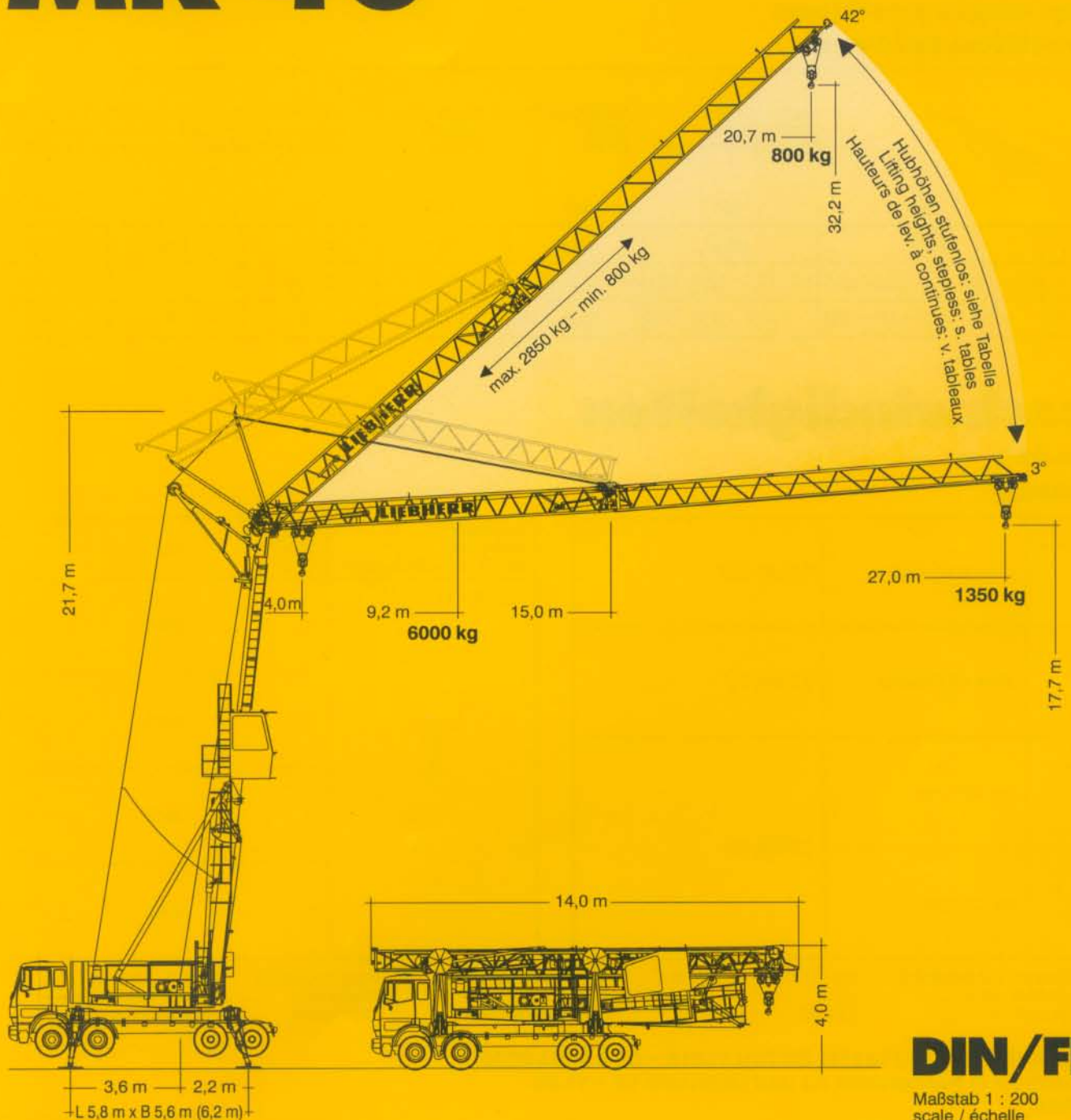


Mobile construction crane
Grue mobile de construction

Mobilbaukran MK 40




LIEBHERR

Ausladung und Tragfähigkeit

Radius and capacity

Portée et charge

Auslegerlänge Length of jib Longueur de flèche m	max. kg m / kg		m/kg								
			9,2	11,0	13,0	15,0	17,5	20,0	22,5	25,0	27,0
27,0	4,0-9,2 6000		6000	4580	3610	2960	2400	2010	1720	1500	1350

Auslegersteilstellung

Steep angle positions

En position relevée


	① Hakenhöhe (m) hoisting height Hauteur sous crochet	② Ausladung (m) radius Portée	③ Tragfähigkeit (kg) Capacity Charge	(Zwischenwerte siehe Betriebsanweisung) (Values in between see instruction manual) (Valeurs intermédiaires voir manues d'instructions)			
	10°	15°	20°	25°	30°	35°	42°
①	20,5	22,6	24,5	26,4	28,3	30,0	32,2
27,0 ②	4,0-13,3-17,5-22,5-26,6	4,0-17,3-22,5-26,1	4,0-21,5-25,5	4,0-24,7	4,0-23,7	4,0-22,6	4,0-20,7
③	-2850-1940-1370-1090	-2050-1430-1160	-1580-1240	1290	1080	930	800

Geschwindigkeiten

Speeds

Vitesses

	0 ↔ 0,8 U/min	3,0 kW, EDC
	0 ↔ 40,0 m/min	3,0 kW, FU
	ca. 100°/min.	7,5 kW, FU
	ca. 12°/min.	

Hubwerk Hoist unit Mécanisme de levage	Stufe Step Cran	kg	m/min
		13,0 kW, FU	
	1	6000	1,5
	2	6000	10,0
	3	3000	20,0
	4	1500	35,0

Leitungsquerschnitt bei 400 V
Cross section of cable
Section de câble à

bis 111 m
up to
jusqu'à

5 x 10 mm²

Betriebsspannung 400 V
Operating voltage
Tension de service

Frequenz 50 Hz
Frequency
Fréquence

Anschlußwert 24 kVA
Power requirement
Puissance requise

Datenblatt Nr. 120 P - 3193 H1 B3 DIN 15018 • BGL 2103-0040/

FEM (Section 1) Krangruppe A3 und OENORM T3 • 11.95

Data sheet

Feuille de caractéristiques

Konstruktionsänderungen vorbehalten!
Subject to alterations! / Sous réserves de modifications!

Printed in Germany.

Nehmen Sie Kontakt auf mit

Please contact

Mettez-vous en rapport avec

LIEBHERR-WERK BIBERACH GMBH, Postfach 1663, D-88396 Biberach an der Riß

☎ (073 51) 41-0, Fax (073 51) 4 12 25