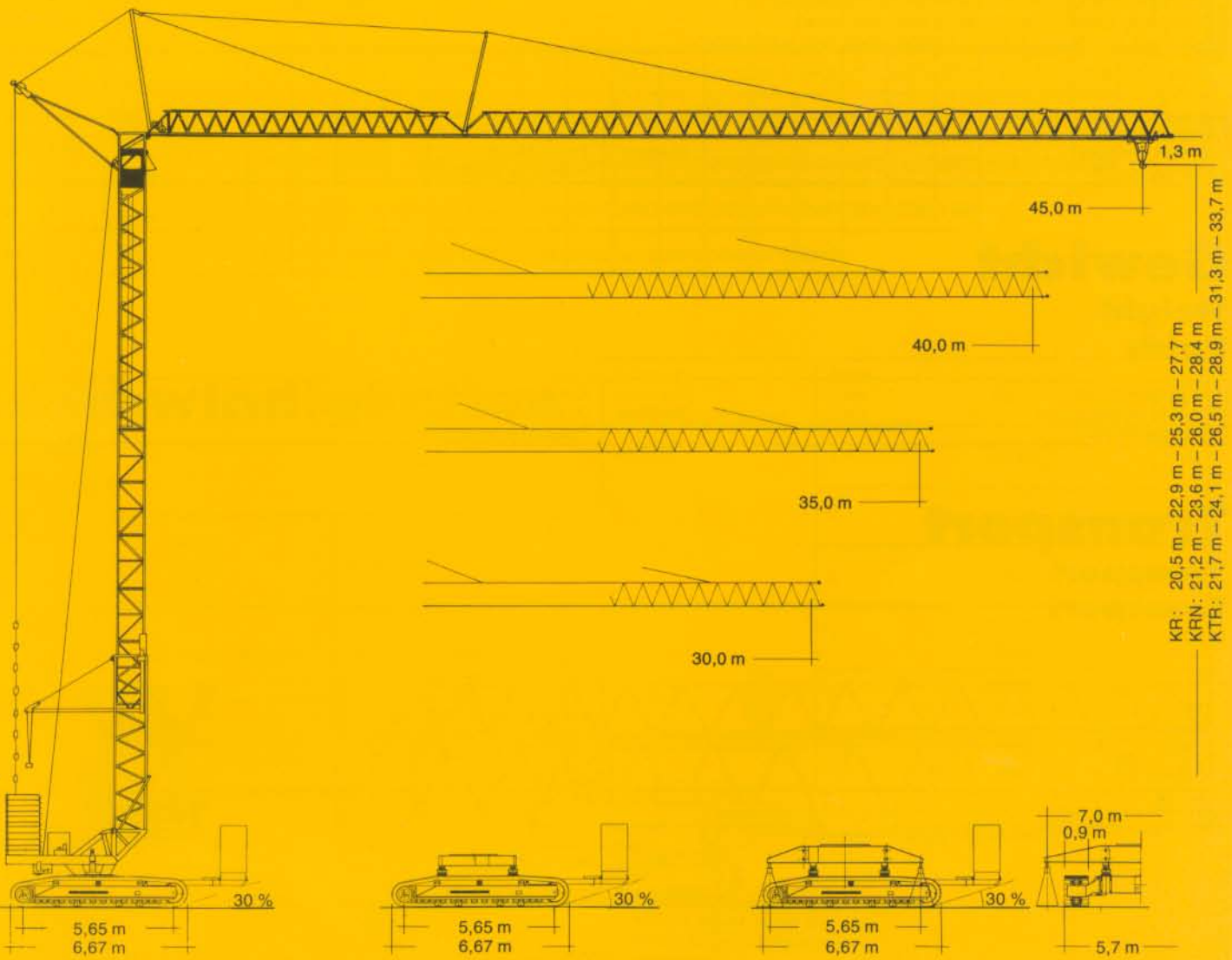


**Tower Crane
Grue à tour**

Turmdrehkran 85 KR



KR: 20,5 m – 22,9 m – 25,3 m – 27,7 m
 KRN: 21,2 m – 23,6 m – 26,0 m – 28,4 m
 KTR: 21,7 m – 24,1 m – 26,5 m – 28,9 m – 31,3 m – 33,7 m

Ohne Niveauausgleich KR
 Without self-levelling system
 Sans correcteur de niveau

Mit automatischem Niveauausgleich KRN
 With automatic self-levelling system
 Avec correcteur automatique de niveau

Krantransportraupe KTR
 Transport crawler
 Porteur sur chenilles

LIEBHERR

Geländegängigkeit

Off-road capability

Aptitude en tout terrain

| | |
|---|-------------|
| Ausführung mit automatischem Niveaueausgleich KRN und KTR Execution with automatic self-levelling system Version avec correcteur automatique de niveau | |
| Zulässige Boden­neigung im Betrieb Permissible ground slope when in operation Pente maxi admissible du sol en service | 11 % (360°) |
| Zulässige Boden­neigung um 360° bei Verfahren mit stehendem Turm Permissible surface slope 360° when travelling with tower erected Inclinaison admissible du sol pour déplacement avec le mât dressé, en rotation totale 360° | 11 % |
| Zulässige Boden­neigung bei Verfahren mit umgelegtem Turm Permissible surface when travelling with tower folded Inclinaison admissible du sol pour déplacement avec le mât couché | 30 % |
| Ausführung ohne Niveaueausgleich KR Execution without self-levelling system Version sans correcteur de niveau | |
| Zulässige Boden­neigung im Betrieb Permissible ground slope when in operation Pente maxi admissible du sol en service | 1 % |
| Zulässige Boden­neigung um 360° bei Verfahren mit stehendem Turm Permissible surface slope 360° when travelling with tower erected Inclinaison admissible du sol pour déplacement avec le mât dressé, en rotation totale 360° | 5 % |
| Zulässige Boden­neigung bei Verfahren mit umgelegtem Turm Permissible surface when travelling with tower folded Inclinaison admissible du sol pour déplacement avec le mât couché | 30 % |

| | | | |
|---|----------------------|---|------------|
| Boden­pres­surung Ground pressure Préssion au sol | 10 N/cm ² | Fahrgeschwindigkeit Travel speed Vitesse de translation | 12,0 m/min |
|---|----------------------|---|------------|

Gewicht

Weight

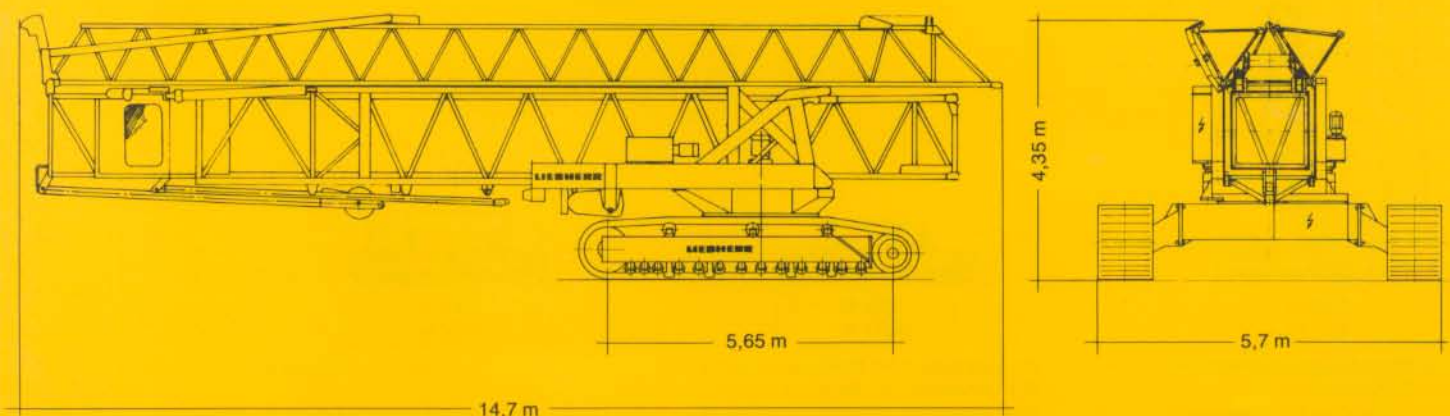
Poids

| | | | |
|--|----------|--|----------|
| Gegengewicht ca. Counter weight approx. Contrepoids env. | 35000 kg | Konstruktionsgewicht ca. Dead weight approx. Poids de la construction env. | 55000 kg |
|--|----------|--|----------|

Transport

Transport

Transport



85 KR

Ausladung und Tragfähigkeit

Radius and capacity

Portée et charge

| Auslegerlänge Length of jib Longueur de flèche m | Max. Tragfähigkeit Max. capacity Charge max. m/kg | Ausladung und Tragfähigkeit m/kg Radius and capacity Portée et charge | | | | | | | | | | | | | | | | | | | | |
|---|--|---|------|------|------|------|------|------|------|------|------|------|------|------|------|------|------|------|------|------|------|------|
| | | 12,0 | 13,5 | 15,0 | 16,5 | 18,0 | 19,5 | 21,0 | 22,5 | 24,0 | 25,5 | 27,0 | 28,5 | 30,0 | 31,5 | 33,5 | 35,0 | 36,5 | 38,5 | 40,0 | 42,5 | 45,0 |
| 45,0 | 4,0 – 21,6 3500 | 3500 | 3500 | 3500 | 3500 | 3500 | 3500 | 3500 | 3340 | 3090 | 2860 | 2670 | 2500 | 2340 | 2200 | 2040 | 1930 | 1830 | 1710 | 1630 | 1510 | 1400 |
| 40,0 | 4,0 – 23,7 3500 | 3500 | 3500 | 3500 | 3500 | 3500 | 3500 | 3500 | 3500 | 3450 | 3200 | 2990 | 2800 | 2630 | 2480 | 2300 | 2180 | 2070 | 1940 | 1850 | | |
| 35,0 | 4,0 – 27,3 3500 | 3500 | 3500 | 3500 | 3500 | 3500 | 3500 | 3500 | 3500 | 3500 | 3500 | 3500 | 3320 | 3130 | 2950 | 2740 | 2600 | | | | | |
| 30,0 | 4,0 – 28,9 3500 | 3500 | 3500 | 3500 | 3500 | 3500 | 3500 | 3500 | 3500 | 3500 | 3500 | 3500 | 3500 | 3500 | 3350 | | | | | | | |



| Auslegerlänge Length of jib Longueur de flèche m | Max. Tragfähigkeit Max. capacity Charge max. m/kg | Ausladung und Tragfähigkeit m/kg Radius and capacity Portée et charge | | | | | | | | | | | | | | | | | | | | |
|---|--|---|------|------|------|------|------|------|------|------|------|------|------|------|------|------|------|------|------|------|------|------|
| | | 12,0 | 13,5 | 15,0 | 16,5 | 18,0 | 19,5 | 21,0 | 22,5 | 24,0 | 25,5 | 27,0 | 28,5 | 30,0 | 31,5 | 33,5 | 35,0 | 36,5 | 38,5 | 40,0 | 42,5 | 45,0 |
| 45,0 | 4,0 – 12,1 7000 | 7000 | 6060 | 5270 | 4660 | 4160 | 3750 | 3400 | 3110 | 2860 | 2640 | 2450 | 2280 | 2130 | 1990 | 1830 | 1730 | 1630 | 1510 | 1430 | 1310 | 1200 |
| 40,0 | 4,0 – 13,2 7000 | 7000 | 6810 | 5940 | 5260 | 4710 | 4260 | 3880 | 3560 | 3280 | 3040 | 2830 | 2640 | 2470 | 2320 | 2150 | 2030 | 1920 | 1790 | 1700 | | |
| 35,0 | 4,0 – 15,0 7000 | 7000 | 7000 | 7000 | 6240 | 5600 | 5070 | 4620 | 4250 | 3920 | 3640 | 3390 | 3170 | 2980 | 2800 | 2590 | 2450 | | | | | |
| 30,0 | 4,0 – 15,9 7000 | 7000 | 7000 | 7000 | 6690 | 6000 | 5440 | 4960 | 4560 | 4210 | 3910 | 3640 | 3410 | 3200 | | | | | | | | |



Geschwindigkeiten

Speeds Vitesses

| | | |
|--|--|----------------------------|
| | U/min 0 – 0,8 sl./min tr./mn | 2 x 4,0 kW |
| | 8,0 / 28,0 / 64,0 m/min | 1,5 / 4,0 / 5,0 kW |
| | 0 – 12,0 m/min KR/KRN 0 – 10,0/40,0 m/min KTR | 2 x 30,0 kW 2 x 30,0 kW |

| Hubwerk Hoist gear Mécanisme de levage | Stufe Step Cran | kg | m/min |
|--|-----------------------|--------------|---------------|
| 22,0 kW | 1 | 3500 | 7,0 |
| | 2 | 3500 | 27,5 |
| | 3 | 1500 | 55,0 |
| | 1 | 3500 7000 | 7,0 3,5 |
| | 2 | 3500 7000 | 27,5 13,75 |
| | 3 | 1500 3000 | 55,0 27,5 |

Kabelquerschnitt bei 380 V
Cross section of cable
Section de câble à

bis 20 m up to
jusqu'à 4 x 16 mm²

bis 30 m up to
jusqu'à 4 x 25 mm²

Betriebsspannung 380 V
Operating voltage
Tension de service

Frequenz 50 Hz
Frequency
Fréquence

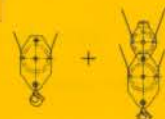
Aggregatleistung B — DIN 6270 120 kVA
Powerpack output rating B
Puissance groupe mécanique B

Technische Kenngröße nach BGL

Technical nominal size according to the construction machinery list (BGL)
Grandeur caractéristique suivant le barème d'emploi des appareils (BGL)



2108-0080



2108-0071

Technische Daten - Technical data Caractéristiques techniques

Datenblatt Nr. 120 P – 2310 – FEM – 3. 83
Data sheet
Feuille de caractéristiques

Konstruktionsänderungen vorbehalten!
Subject to alterations!
Sous réserves de modifications!

Printed in Austria

**Nehmen Sie Kontakt auf mit
Contact**

Mettez-vous en rapport avec

**LIEBHERR-WERK BISCHOFSHOFEN GES. MBH, A-5500 Bischofshofen/Salzburg, Telefon (06462) 2561-0, Telex 067706
LIEBHERR-EXPORT AG, CH-5415 Nussbaumen/AG, Telefon (056) 820211-16, Telex 53578**