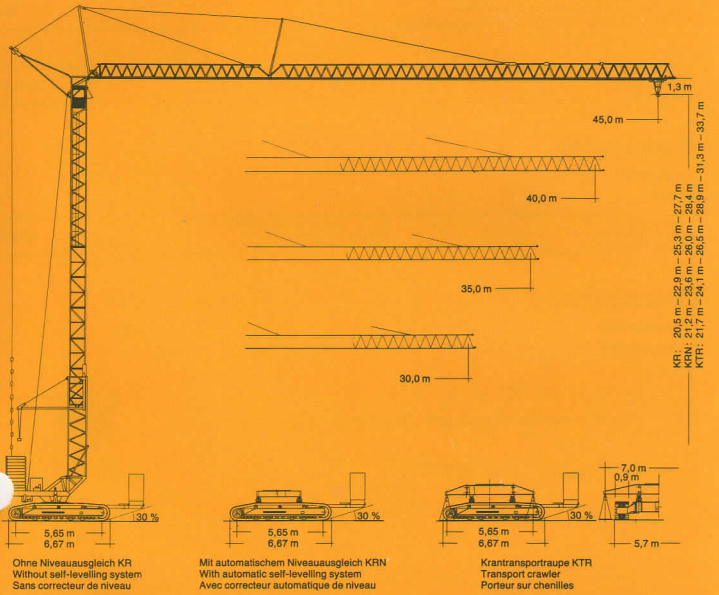


**Tower Crane
Grue à tour**

Turmdrehkran 80 KR



Datenblatt Nr. 120 P - 2309 - DIN 15018 und OENORM T 3 - 3. 83
Data sheet
Feuille de caractéristiques

Konstruktionsänderungen vorbehalten!
Subject to alterations!
Sous réserves de modifications!

Nehmen Sie Kontakt auf mit
Contact
Mettez-vous en rapport avec
LIEBHERR-WERK BIBERACH GMBH, Postfach 1663, D-7950 Biberach an der Riss 1,
Telefon (07351) 41-0, Telex 71802

LIEBHERR

Gelandegängigkeit

Off-road capability

Aptitude en tout terrain

Ausführung mit automatischem Niveaueingleich KRN und KTR Execution with automatic self-leveling system Version avec correcteur automatique de niveau	
Zulässige Boden­neigung im Betrieb Permissible ground slope when in operation Pente maxi admissible du sol en service	11 % (360°)
Zulässige Boden­neigung um 360° bei Ver­fahren mit stehendem Turm Permissible surface slope 360° when travelling with tower erected Inclinaison admissible du sol pour déplacement avec le mât dressé, en rotation totale 360°	11 %
Zulässige Boden­neigung bei Ver­fahren mit umgelegtem Turm Permissible surface slope when travelling with tower folded Inclinaison admissible du sol pour déplacement avec le mât couché	30 %
Ausführung ohne Niveaueingleich KR Execution without self-leveling system Version sans correcteur de niveau	
Zulässige Boden­neigung im Betrieb Permissible ground slope when in operation Pente maxi admissible du sol en service	1 %
Zulässige Boden­neigung um 360° bei Ver­fahren mit stehendem Turm Permissible surface slope 360° when travelling with tower erected Inclinaison admissible du sol pour déplacement avec le mât dressé, en rotation totale 360°	5 %
Zulässige Boden­neigung bei Ver­fahren mit umgelegtem Turm Permissible surface when travelling with tower folded Inclinaison admissible du sol pour déplacement avec le mât couché	30 %

Boden­pres­surung Ground pressure Pression au sol	10 N/cm ²	Fahrgeschwindigkeit Travel speed Vitesse de transla­tion	12,0 m/min
---	----------------------	--	------------

Gewicht

Weight

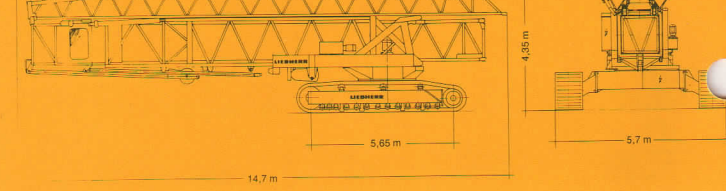
Poids

Gegen­gewicht ca. Counter weight approx. Contrepoids env.	35000 kg	Konstruktions­gewicht ca. Dead weight approx. Poids de la construc­tion env.	55000 kg
---	----------	--	----------

Transport

Transport

Transport



80 KR

Radius and capacity

Portée et charge

Ausleger­länge Length of jib Longueur de flèche m	Max. Tragfähigkeit Max. capacity Charge max. m/kg	Ausladung und Tragfähigkeit m/kg Radius and capacity Portée et charge																				
		12,0	13,5	15,0	16,5	18,0	19,5	21,0	22,5	24,0	25,5	27,0	28,5	30,0	31,5	33,5	35,0	36,5	38,5	40,0	42,5	45,0
45,0	4,0 – 20,6 3500	3500	3500	3500	3500	3500	3500	3500	3500	3500	3500	3500	3500	3500	3500	3500	3500	3500	3500	3500	3500	3500
40,0	4,0 – 22,7 3500	3500	3500	3500	3500	3500	3500	3500	3500	3500	3500	3500	3500	3500	3500	3500	3500	3500	3500	3500	3500	3500
35,0	4,0 – 26,0 3500	3500	3500	3500	3500	3500	3500	3500	3500	3500	3500	3500	3500	3500	3500	3500	3500	3500	3500	3500	3500	3500
30,0	4,0 – 27,5 3500	3500	3500	3500	3500	3500	3500	3500	3500	3500	3500	3500	3500	3500	3500	3500	3500	3500	3500	3500	3500	3500

Ausleger­länge Length of jib Longueur de flèche m	Max. Tragfähigkeit Max. capacity Charge max. m/kg	Ausladung und Tragfähigkeit m/kg Radius and capacity Portée et charge																				
		12,0	13,5	15,0	16,5	18,0	19,5	21,0	22,5	24,0	25,5	27,0	28,5	30,0	31,5	33,5	35,0	36,5	38,5	40,0	42,5	45,0
45,0	4,0 – 11,5 7000	6650	5670	4930	4350	3890	3500	3180	2900	2660	2460	2280	2120	1970	1850	1700	1590	1500	1390	1320	1200	1100
40,0	4,0 – 12,7 7000	7000	6470	5640	5000	4470	4040	3680	3370	3110	2880	2680	2500	2340	2190	2030	1910	1810	1680	1600		
35,0	4,0 – 14,4 7000	7000	7000	6650	5900	5290	4780	4360	4000	3690	3430	3190	2980	2800	2630	2430	2300					
30,0	4,0 – 15,2 7000	7000	7000	7000	6300	5650	5110	4660	4280	3960	3670	3420	3200	3000								

Geschwindigkeiten

Speeds

Vitesse

U/min r/min	2 x 4,0 kW
0 – 0,8 sl./min	
U/min r/min	1,5 / 4,0 / 5,0 kW
8,0 / 28,0 / 64,0	
U/min r/min	2 x 30,0 kW
0 – 12,0 m/min KR/KRN 0 – 10,0/40,0 m/min KTR	

Hubwerk Hoist gear Mécanisme de levage	Stufe Step Cram	kg	m/min
22,0 kW	1	3500	7,0
	2	3500	27,5
	3	1500	55,0
2108-0080	1	3500 7000	7,0 3,5
	2	3500 7000	27,5 13,75
	3	1500 3000	55,0 27,5

Kabelquerschnitt bei 380 V
Cross section of cable
section de câble à

bis 20 m up to jusqu'à 4 x 16 mm²

bis 30 m up to jusqu'à 4 x 25 mm²

Betriebsspannung 380 V
Operating voltage
Tension de service

Frequenz 50 Hz
Frequency
Fréquence

Aggregatleistung B – DIN 6270 120 kVA
Powerpack output rating B
Puissance groupe mécanique B

2108-0080

2108-0071

Technische Daten - Technical data

Caractéristiques techniques