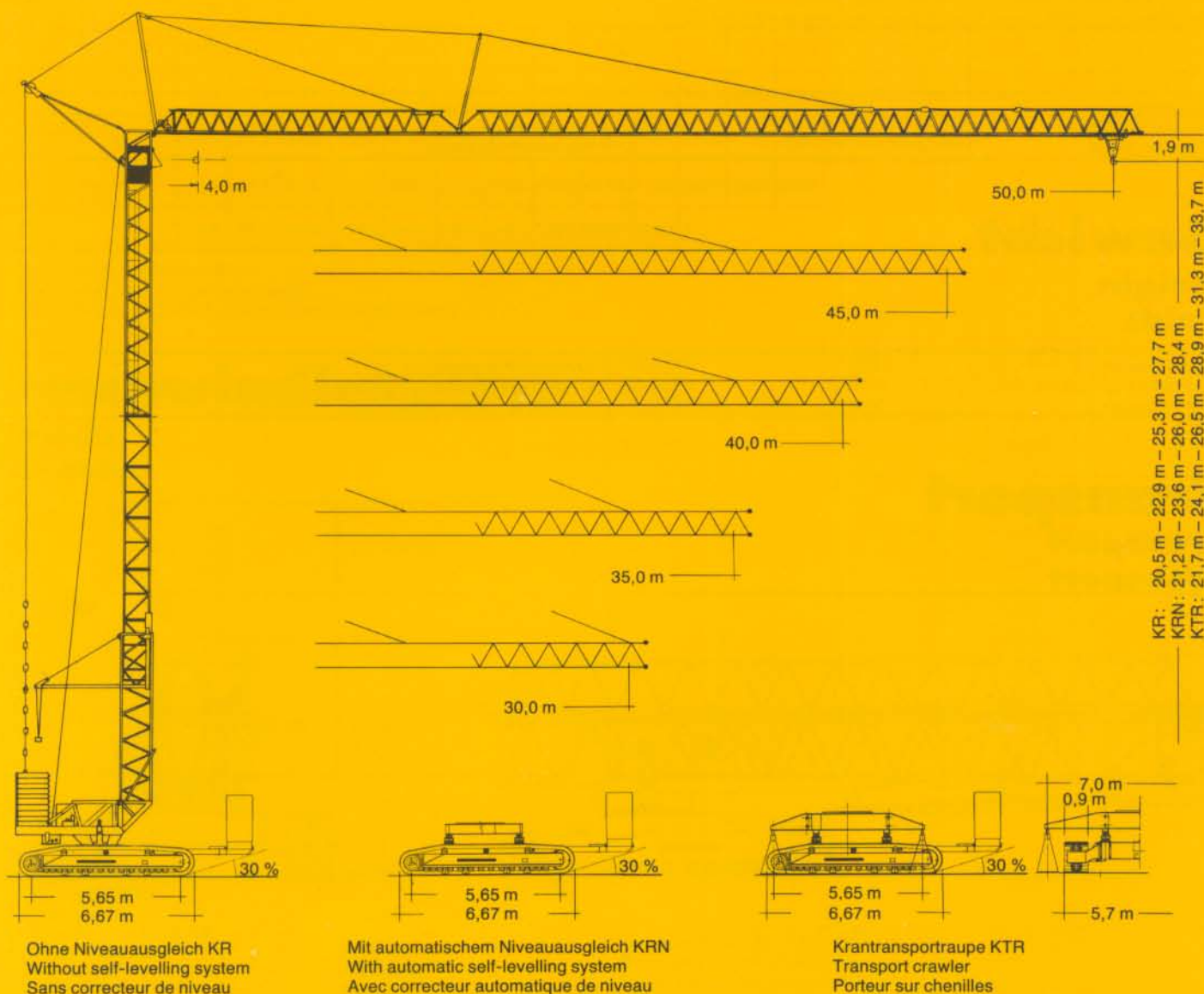


**Tower Crane  
Grue à tour**

# Turmdrehkran 110 KR



# LIEBHERR



# Ausladung und Tragfähigkeit

## Radius and capacity

## Portée et charge

Auslegerlänge Length of jib Longueur de flèche m	Max. Tragfähigkeit Max. capacity Charge max. m/kg	Ausladung und Tragfähigkeit Radius and capacity Portée et charge m/kg																		
		22,0	24,0	26,0	28,0	30,0	31,5	33,5	35,0	36,5	38,5	40,0	41,5	43,5	45,0	46,0	47,0	48,0	49,0	50,0
50,0	4,0 – 21,1 5000	4740	4245	3835	3485	3190	3000	2765	2620	2470	2300	2135	2090	1950	1855	1800	1745	1695	1645	1600
45,0	4,0 – 23,2 5000	5000	4790	4335	3955	3625	3410	3155	2985	2830	2640	2510	2395	2250	2150					
40,0	4,0 – 24,3 5000	5000	5000	4620	4215	3875	3650	3380	3195	3035	2835	2700								
35,0	4,0 – 26,7 5000	5000	5000	5000	4730	4350	4100	3800	3600											
30,0	4,0 – 30,0 5000	5000	5000	5000	5000	5000														



Auslegerlänge Length of jib Longueur de flèche m	Max. Tragfähigkeit Max. capacity Charge max. kg/m			Ausladung und Tragfähigkeit Radius and capacity Portée et charge m/kg																		
	10000*	8000	5000	16,0	18,0	20,0	22,0	24,0	26,0	28,0	30,0	31,5	33,5	35,0	36,5	38,5	40,0	41,0	42,0	43,0	44,0	45,0
45,0	–	15,4	22,1	7630	6545	5710	5850	4510	4060	3680	3355	3145	2890	2720	2570	2380	2255	2180	2105	2030	1965	1900
40,0	13,7	16,3	23,6	8200	7050	6165	5460	4690	4410	4010	3665	3445	3170	2995	2830	2635	2500					
35,0	14,9	17,8	25,8	9130	7870	6895	6115	5485	4960	4520	4140	3895	3600	3400								
30,0	16,5	19,8	29,0	10000	8990	7890	7020	6310	5720	5225	4620											



\* 10000 kg bis 28,9 m Hakenhöhe.

\* 10000 kg to 28,9 m of under-hook height.

\* 10000 kg seulement jusqu'à 28,9 m d'hauteur sous crochet.

# Geschwindigkeiten

## Speeds Vitesses

	U/min 0 – 0,8 sl./min tr. /mn	2 x 4,0 kW
	8,0 / 28,0 / 64,0 m/min	1,5 / 4,0 / 5,0 kW
	0 – 12,0 m/min KR/KRN 0 – 10,0/40,0 m/min KTR	2 x 30,0 kW 2 x 30,0 kW

Hubwerk Hoist gear Mécanisme de levage	Stufe Step Cran	kg	m/min
	1	5000	5,5
	2	5000	25,0
	3	2500	50,0
	1	5000	5,5
	1	10000	2,75
	2	5000	25,0
	2	10000	12,5
	3	2500	50,0
	3	5000	25,0

Kabelquerschnitt bei 380 V  
Cross section of cable  
Section de câble à

bis 25 m  
up to  
jusqu'à 4 x 25 mm<sup>2</sup>

Betriebsspannung 380 V  
Operating voltage  
Tension de service

Frequenz 50 Hz  
Frequency  
Fréquence

Aggregatleistung B — DIN 6270 120 kVA  
Powerpack output rating B  
Puissance groupe mécanique B

# Technische Daten - Technical data Caractéristiques techniques

Datenblatt Nr. 120 P – 2308 – FEM – 3. 83  
Data sheet  
Feuille de caractéristiques

Konstruktionsänderungen vorbehalten!  
Subject to alterations!  
Sous réserves de modifications!

Printed in Austria

Nehmen Sie Kontakt auf mit  
Contact

Mettez-vous en rapport avec

LIEBHERR-WERK BISCHOFSHOFEN GES. MBH, A-5500 Bischofshofen/Salzburg, Telefon (06462) 25 61-0, Telex 067 706  
LIEBHERR-EXPORT AG, CH-5415 Nussbaumen/AG, Telefon (056) 8202 11-16, Telex 5 3578