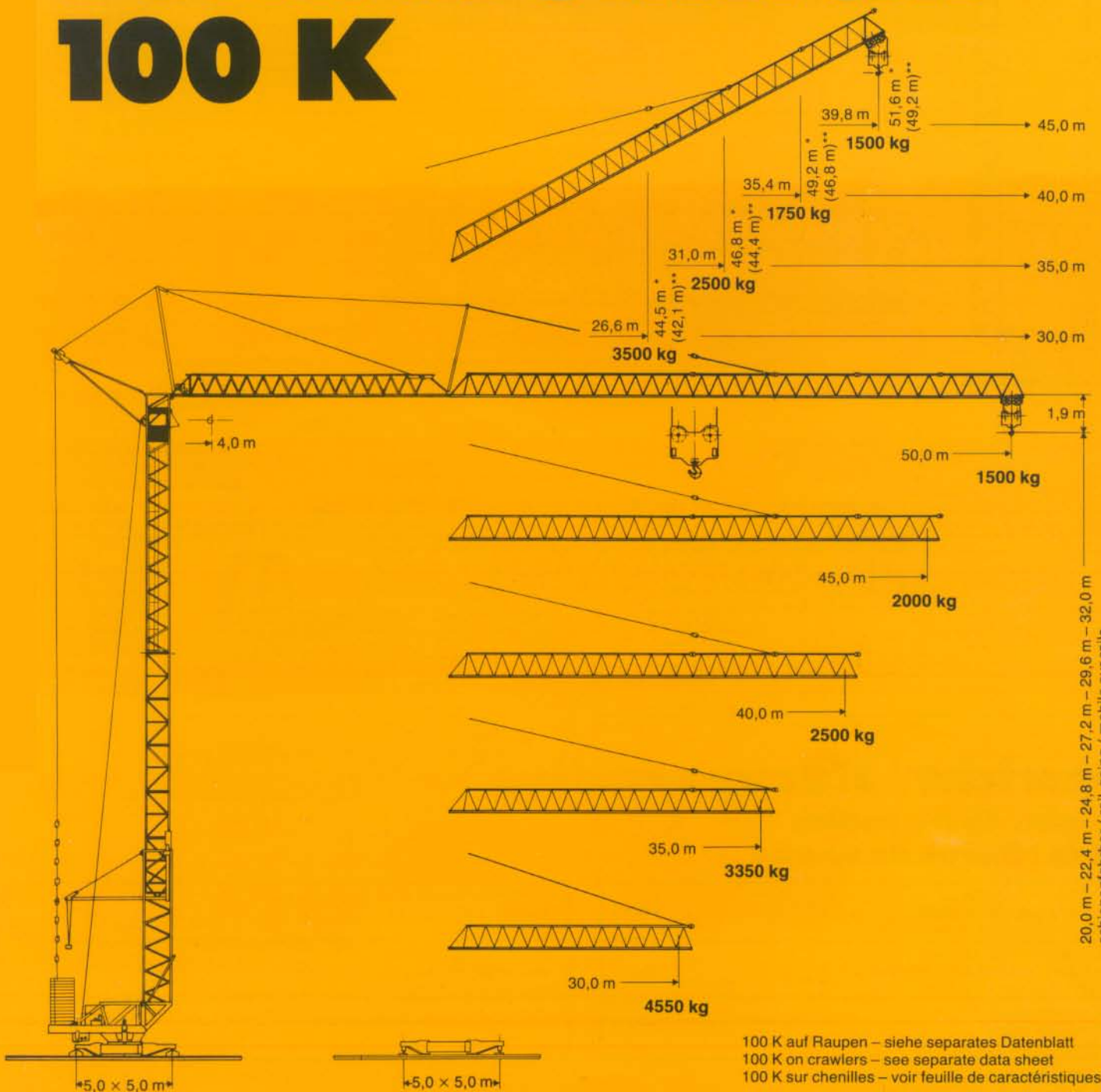
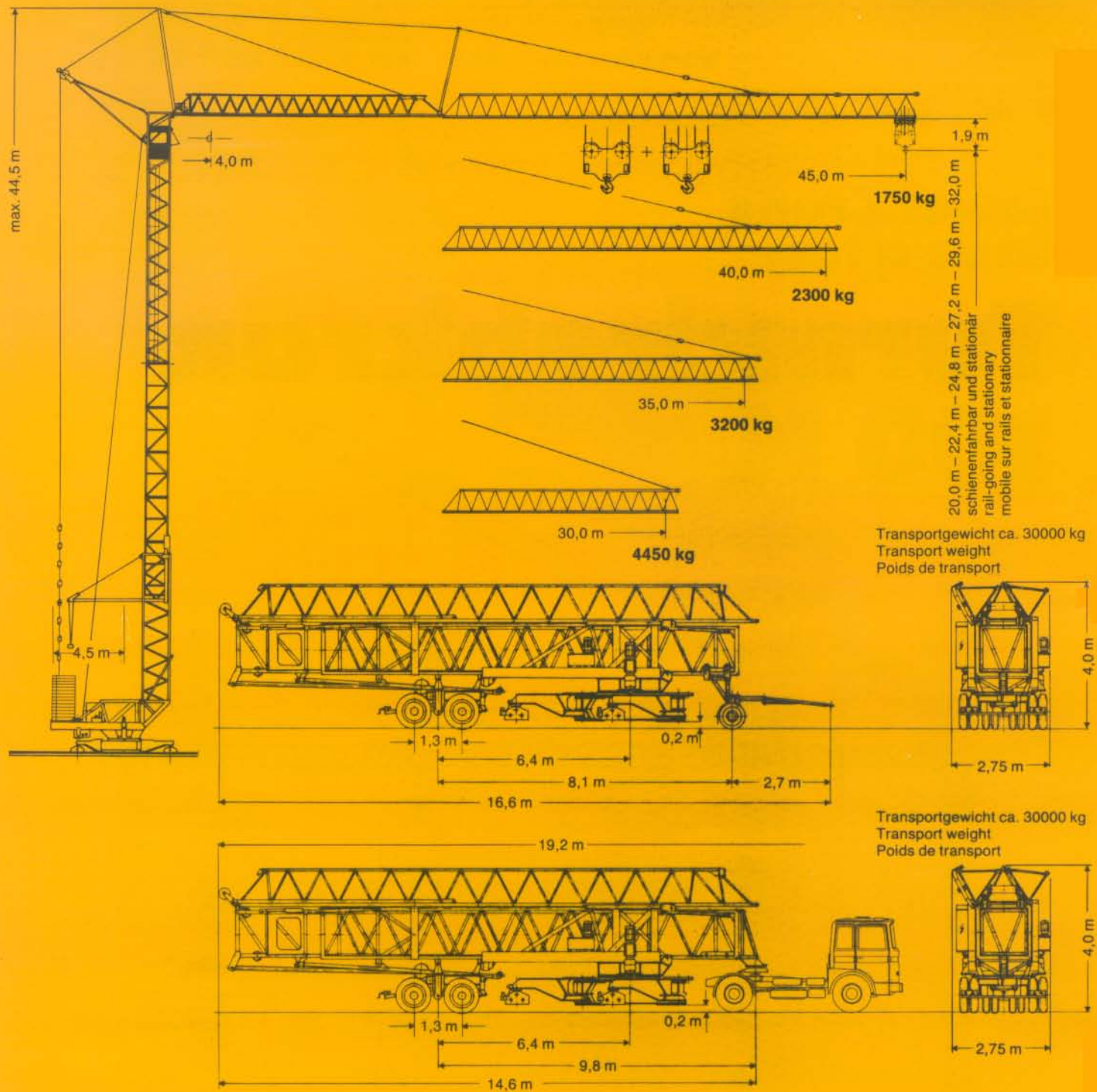


**Tower Crane
Grue à tour**

Turmdrehkran 100 K



LIEBHERR



Gewicht / Kurvenradius

Weight / Curve radius

Poids / Rayon de courbe

Max. Eckkraft in Betrieb Max. corner pressure in operation Réaction max. par angle en service	440 kN
Max. Eckkraft außer Betrieb Max. corner pressure out of operation Réaction max. par angle hors service	350 kN
Innenkurvenradius Interior curve radius Rayon de courbe intérieur	12,0 m

1 kN \approx 100 kg

Gegengewicht ca. Counter weight approx. Contrepoids env.	41000 kg
Konstruktionsgewicht ca. Dead weight approx. Poids de la construction env.	30000 kg

100 K

Ausladung und Tragfähigkeit

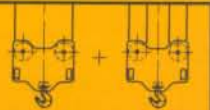
Radius and capacity

Portée et charge

Auslegerlänge Length of jib Longueur de flèche m	Max. Tragfähigkeit Max. capacity Charge max. m/kg	Ausladung und Tragfähigkeit Radius and capacity Portée et charge m/kg																		
		22,0	24,0	26,0	28,0	30,0	31,5	33,5	35,0	36,5	38,5	40,0	41,5	43,5	45,0	46,0	47,0	48,0	49,0	50,0
50,0	4,0 - 19,97 5000	4425	3965	3580	3260	2985	2800	2590	2440	2310	2150	2045	1945	1825	1740	1690	1640	1590	1545	1500
45,0	4,0 - 21,96 5000	4990	4480	4050	3690	3385	3180	2940	2780	2635	2460	2340	2230	2090	2000					
40,0	4,0 - 23,06 5000	5000	4760	4310	3930	3605	3390	3140	2965	2810	2625	2500								
35,0	4,0 - 25,3 5000	5000	5000	4835	4415	4055	3820	3540	3350											
30,0	4,0 - 27,8 5000	5000	5000	5000	4950	4550														



Auslegerlänge Length of jib Longueur de flèche m	Max. Tragfähigkeit * Max. capacity Charge max. kg/m			Ausladung und Tragfähigkeit Radius and capacity Portée et charge m/kg																		
	10000	8000	5000	16,0	18,0	20,0	22,0	24,0	26,0	28,0	30,0	31,5	33,5	35,0	36,5	38,5	40,0	41,0	42,0	43,0	44,0	45,0
45,0	-	14,7	21,0	7140	6120	5340	4715	4205	3780	3430	3120	2920	2685	2525	2380	2205	2085	2010	1940	1875	1810	1750
40,0	13,0	15,4	22,2	7645	6570	5735	5075	4540	4095	3715	3395	3195	2930	2765	2610	2425	2300					
35,0	14,3	17,0	24,7	8625	7430	6505	5770	5185	4685	4265	3905	3660	3390	3200								
30,0	15,6	18,7	27,2	9690	8360	7345	6525	5865	5310	4845	4450											



* 10000 kg bis 27,2 m Hakenhöhe, 8000 kg bis 32,0 m Hakenhöhe, 5000 kg bis 36,8 m Hakenhöhe.

* 10000 kg to 27,2 m of under-hook height, 8000 kg to 32,0 m of under-hook height, 5000 kg to 36,8 m of under-hook height.

* 10000 kg seulement jusqu'à 27,2 m d'hauteur sous crochet, 8000 kg seulement jusqu'à 32,0 m d'hauteur sous crochet, 5000 kg seulement jusqu'à 36,8 m d'hauteur sous crochet.

Geschwindigkeiten

Speeds Vitesses

	U/min 0 - 0,8 sl./min tr. /mn	2 x 4,0 kW
	8,0 / 28,0 / 64,0 m/min	1,5 / 4,0 / 5,0 kW
	0 - 25,0 m/min	2 x 3,0 kW

Hubwerk Hoist gear Mécanisme de levage	Stufe Step Cran	kg	m/min
 26,0 kW	1	5000	5,5
	2	5000	25,0
	3	2500	50,0
	1	5000 10000	5,5 2,75
	2	5000 10000	25,0 12,5
	3	2500 5000	50,0 25,0

Kabelquerschnitt bei 380 V

Cross section of cable

Section de câble à

Betriebsspannung 380 V

Operating voltage

Tension de service

Technische Kenngröße nach BGL

Technical nominal size according to the construction machinery list (BGL)

Grandeur caractéristique suivant le barème d'emploi des appareils (BGL)

bis 25 m

up to

jusqu'à

Frequenz 50 Hz

Frequency

Fréquence

4 x 25 mm²

Gesamtmotorenleistung 48,0 kW

Total motor output

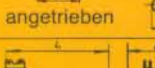

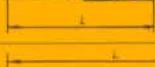


Puissance totale des moteurs

2108-0100

Technische Daten - Technical data Caractéristiques techniques

Kolli-Liste

Packing List Liste de colisage

Pos. Item Rep.	Anzahl Quantity Qté	Benennung Description Désignation		Länge m Length m Longueur m	Breite m Width m Largeur m	Höhe m Height m Hauteur m	Einzelgew. kg Unit weight kg Poids unitaire kg	Gesamtgew. kg Total weight kg Poids total kg
1	1	Drehbühne kompl. Slewing platform compl. Plate-forme tournante compl.		5,40	2,65	2,12		5400
2	1	Unterwagen kompl. Undercarriage compl. Chassis compl.		4,92	0,80	2,75		5990
3	4	Fahrwerke Travelling gears Mécanismes de translation	nicht angetrieben 	0,76	0,27	0,40	2 x 240	480
			angetrieben 	0,76	0,95	0,40	2 x 300	600
4	1	Transportachse vorne Road transport axle front Essieux de transport avant		3,20	1,30	2,00		1100
5	1	Transportachse hinten Road transport axle behind Essieux de transport arrière		3,20	2,50	1,45		2800
6	1	Sattelvorrichtung 5-th wheel attachment Dispositif d'attelage		0,89	1,26	1,50		240
7	1	Turm-Unterteil Tower lower part Tour inférieure		9,62	1,82	2,05		3190
8	1	Turm-Oberteil Tower upper part Tour supérieure		13,89	1,25	2,30		3675
9	1	Ausleger-Anlenkstück Jib pivoting section Élément de pied de flèche		14,60	1,20	1,15		2005
10	1	Ausleger-Mittelstück Jib intermediate section Élément interm. de flèche		14,60	1,20	1,25		1320
11	1	Ausleger-Verlängerung 35 m Jib extension Rallonge de la flèche		5,20	1,20	1,10		355
12	1	Ausleger-Verlängerung 40 m Jib extension Rallonge de la flèche		5,20	1,20	1,10		326
13	1	Ausleger-Verlängerung 45 m Jib extension Rallonge de la flèche		5,20	1,20	1,10		235
14	1	Ausleger-Verlängerung 50 m Jib extension Rallonge de la flèche		5,20	1,20	1,10		196
15	1	Laufkatze kompl. Trolley compl. Chariot de distribution compl.		1,71	1,27	0,60		268
16	7	Turmstück Tower section Élément de mât		2,50	1,25	1,25	670	4690
17	1	Kiste mit Seilen und Kleinteilen Case with ropes and small parts Caisse avec câbles et pièces détachées		1,00	1,00	1,00		300

Datenblatt Nr. 120 P – 2305 – DIN 15018 H 1 und OENORM T 3 – 3. 85
Data sheet
Feuille de caractéristiques

Konstruktionsänderungen vorbehalten!
Subject to alterations!
Sous réserves de modifications!

Printed in Austria

**Nehmen Sie Kontakt auf mit
Contact**

Mettez-vous en rapport avec

**LIEBHERR-WERK BIBERACH GMBH, Postfach 1663, D-7950 Biberach an der Riss 1,
Telefon (07351) 41-0, Telex 71802**